

Ministero dell'Economia e delle Finanze



DIPARTIMENTO DEL
TESORO
Debito Pubblico

Le Emissioni del Tesoro nel 2012

Indirizzo Internet: <http://www.dt.tesoro.it>

Per informazioni contattare: dt.gruppo.info@tesoro.it

Dir.II - Uff. VIII

Indice

- Composizione dei titoli di Stato all'emissionepag. 1
- Composizione dei titoli di Stato dopo le operazioni di swappag. 1bis
- Riepilogo emissioni e rimborsi nel corso del 2012pag. 2
- Riepilogo rendimenti lordi all'emissionepag. 3
- Riepilogo rendimento medio ponderato dei titoli di Stato emessi nel 2012.....pag. 4
- Riepilogo operazioni per la riduzione del debitopag. 5
- Operazioni di Concambiopag. 6
- Emissioni B.O.T.pag. 7 - 10
- Emissioni C.T.Z.pag. 11 - 13
- Emissioni B.T.P.pag. 14 - 35
- Emissioni B.T.P€ipag. 36 - 42
- Emissioni BTP Italiapag. 43
- Emissioni C.C.Teu.pag. 44 - 45
- Emissione straordinaria C.C.T. a tasso fisso.....pag. 46
- Emissioni Commercial Paperpag. 47
- Emissioni sul mercato esteropag. 48

Composizione dei titoli di Stato

situazione al 31/12/2012

(Valori nominali)

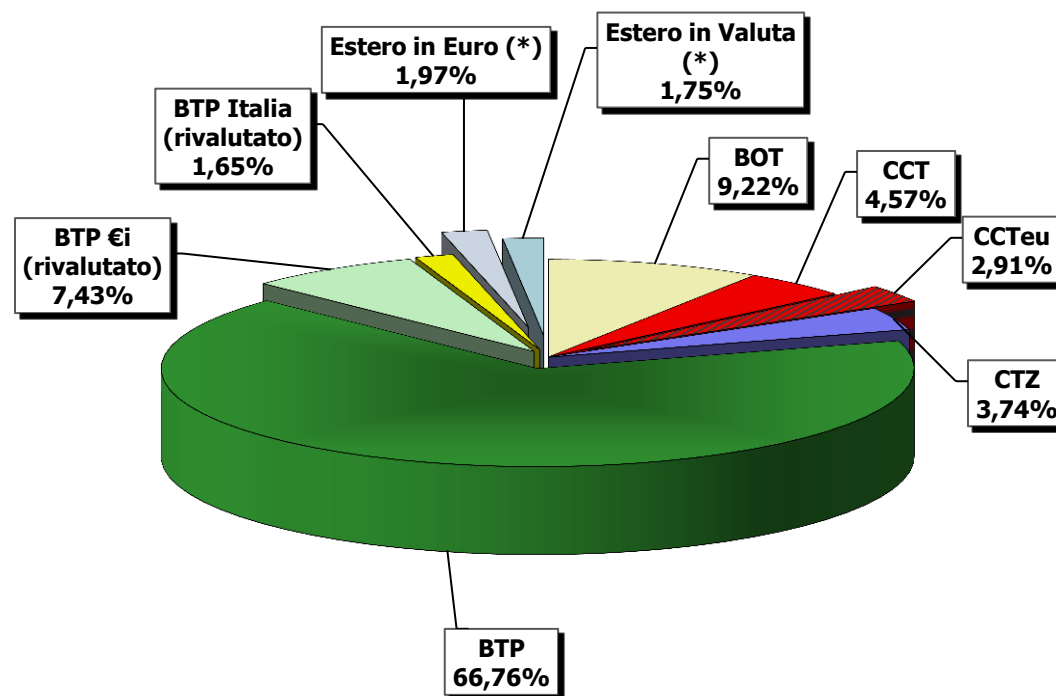
Dati in milioni di Euro

BOT	151.118,97
CCT	122.590,21
<i>di cui CCTeu</i>	47.661,63
CTZ	61.311,93
BTP	1.094.496,33
BTP €i (rivalutato)	121.828,70
BTP Italia (rivalutato)	27.110,93
Estero in Euro (*)	32.245,19
<i>di cui Titoli ISPA (**)</i>	9.599,55
Estero in Valuta (*)	28.637,71
Totale	1.639.339,98

Vita media 6,61

(*) Estero prima delle operazioni di swap.

(**) Debito contratto da Infrastrutture S.p.A.



Composizione dei titoli di Stato

situazione al 31/12/2012

(Valori nominali)

Dati in milioni di Euro

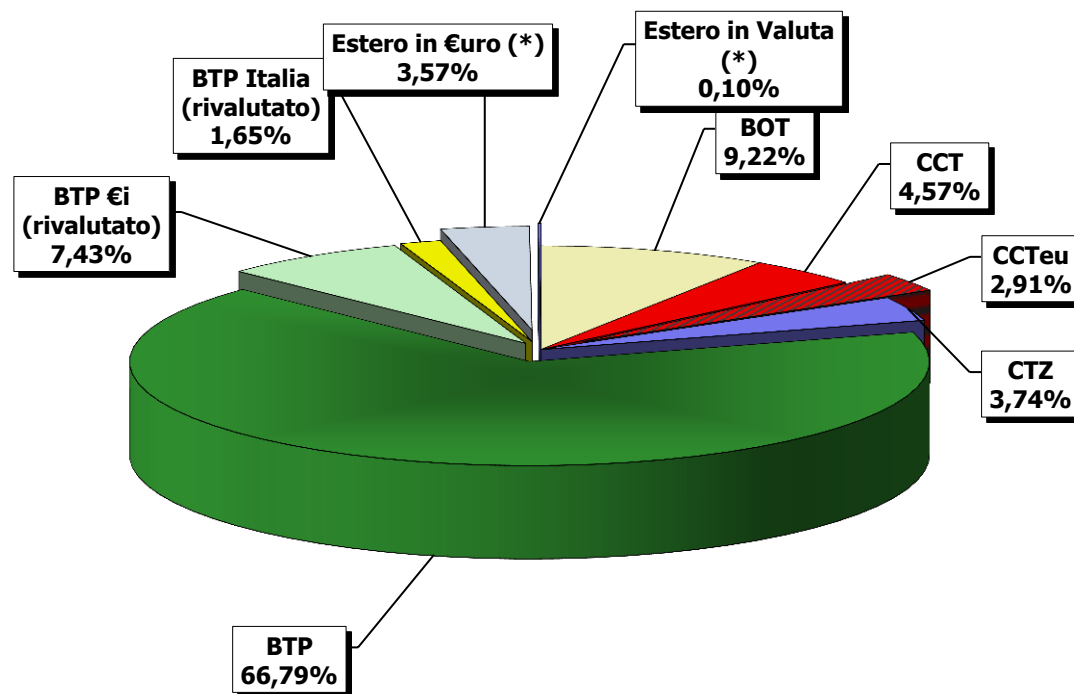
BOT	151.118,97
CCT	122.590,21
<i>di cui CCTeu</i>	47.661,63
CTZ	61.311,93
BTP	1.094.496,33
BTP €i (rivalutato)	121.828,70
BTP Italia (rivalutato)	27.110,93
Esteri in €uro (*)	58.561,62
<i>di cui Titoli ISPA (**)</i>	9.599,55
Esteri in Valuta (*)	1.705,32

Totale 1.638.724,02

Vita media 6,62

(*) Esteri dopo le operazioni di swap.

(**) Debito contratto da Infrastrutture S.p.A.



TITOLI EMESSI E RIMBORSATI NEL CORSO DEL 2012

(al valore nominale in mln. €)

	BTP	BTP €i	BTP Italia	CCT	CCTeu	BOT	CTZ	Commercial Paper	ESTERO	TOTALE
Totale emissioni lorde <i>Di cui emissioni tramite concambio</i>	149.728,9 <i>1.156,5</i>	(1) 10.201,8	27.048,0	(2) 14,6	5.251,9	240.735,0	40.094,9	7.504,9	667,5	481.247,5 <i>1.156,5</i>
Emissioni lorde al netto dell'importo riacquistato tramite concambi	149.728,9	8.676,5	27.048,0	14,6	5.251,9	240.735,0	40.094,9	7.504,9	667,5	479.722,2
Scadenze	109.857,3	11.687,5	0	25.753,0	0	221.309,0	46.208,2	6.804,9	8.724,9	430.344,8
Riacquisti/rimborsi anticipati/ammortamenti	49,9	0	0	650,0	0	0	0	0	144,5	844,4
Ritirati con operazioni di concambio	0	1.525,3	0	0	0	0	0	0	0	1.525,3
Totale scadenze	109.907,2	13.212,8	0	26.403,0	0	221.309,0	46.208,2	6.804,9	8.869,4	432.714,5
Emissioni nette omnicomprendive	39.821,7	-3.011,0	27.048,0	-26.388,4	5.251,9	19.426,0	-6.113,3	700,0	-8.201,9	48.533,0
<i>Emissioni nette esclusi i concambi</i>	<i>39.821,7</i>	<i>-1.485,7</i>	<i>27.048,0</i>	<i>-26.388,4</i>	<i>5.251,9</i>	<i>19.426,0</i>	<i>-6.113,3</i>	<i>700,0</i>	<i>-8.201,9</i>	<i>50.058,3</i>

(1) Per i BTP€i il "Totale emissioni lorde" corrisponde al valore nominale, mentre l'importo in "Scadenza" e quello "Ritirato con operazioni di concambio" è stato rivalutato in base ai rispettivi coefficienti di indicizzazione.

(2) Prestito a tasso fisso da assegnare ai titolari di crediti commerciali, ai sensi dell'articolo 35 del decreto legge 24 gennaio 2012, n.1.

RENDIMENTI COMPOSTI LORDI ALL'EMISSIONE
ANNO 2012

	BOT				CTZ	BTPEi (*)				BTP								BTP Italia *	CCTeu
	flessibili	3 mesi	6 mesi	12 mesi	24 mesi	5 anni	10 anni	15 anni	off the run	3 anni	5 anni	10 anni	15 anni	30 anni	vita residua tra 2 e 5 anni	vita residua tra 6 e 10 anni	vita residua tra 11 e 17 anni		
GENNAIO	1,652		3,278		4,853										4,29	6,70			7,42
	- 2,216		1,979	2,735	3,763				3,20[3,885]	5,62 4,83		6,98				5,75			
FEBBRAIO	1,554			2,230						3,41	5,39	6,08			3,77	5,74			
	1,291		1,206		3,013	2,71[4,196]			3,19[4,876]						4,79				
															4,26				
MARZO		0,493		1,405						2,76	4,19	5,50				4,30		2,465[3,655]	
			1,122		2,352		3,45[4,86]		3,06[4,467]										
APRILE		1,255		2,840					4,32[5,205]	3,89	4,18	5,24			3,92	5,04	5,57		4,60
			1,780		3,355				3,88[4,81]										
MAGGIO		0,868		2,340						3,91	4,86	5,84			4,29	5,21	5,90		
			2,115		4,037	4,39[4,84]			4,60[5,144]			5,66				5,33			
GIUGNO				3,971						5,30	5,66	6,03				6,10		3,58[4,69]	
			2,978		4,712	5,20[5,40]		5,29[6,19]								6,13			
LUGLIO				2,697						4,65	5,84	5,82				5,58	5,89		
			2,469		4,860							6,19							
AGOSTO				2,767							5,29	5,96			4,49				
			1,591		3,064	3,69[4,316]			4,39[5,113]										
SETTEMBRE		0,702		1,692						2,75	4,73	5,82	5,32		3,71				5,33
			1,509		2,532	2,46[3,501]	3,68[4,789]												
OTTOBRE		0,767		1,941						2,86	4,09	5,24			3,42	4,06	5,24		4,56
			1,352		2,397		3,33[4,518]	3,75[5,062]										2,57[3,38]	
NOVEMBRE				1,762						2,64	3,80	4,92					4,81		
			0,921		1,923			3,49[4,93]	2,53[3,904]								5,33		
DICEMBRE				1,456						2,50	3,23	4,45	4,75						

(*) Rendimento reale

[] Rendimento lordo comprensivo dell'aspettativa di inflazione al momento dell'emissione

**Rendimento medio ponderato
dei titoli emessi nel 2012**

Tipologia Titoli	Totale Importo Assegnato (mln. €)	Rendimento medio ponderato
CCTeu	5.252	5,21%
CTZ 2a	40.095	3,33%
BTP ITALIA	27.048	3,54%
BTP 5€i	3.289	4,31%
BTP 10€i	1.665	4,70%
BTP 15€i	906	5,38%
Btp€i vita residua 7anni	4.341	4,58%
TOTALE BTP€i	10.202	4,58%
BTP 3a	47.579	3,61%
BTP 5a	36.444	4,67%
BTP 10a	38.964	5,65%
BTP 15a	2.567	5,13%
TOTALE BTP <i>on the run</i>	125.554	4,58%
Btp vita residua tra 2 e 5 anni	7.415	4,10%
Btp vita residua tra 6 e 10 anni	11.153	5,54%
Btp vita residua tra 11 e 15 anni	3.687	5,39%
Btp vita residua tra 16 e 30 anni	763	5,33%
TOTALE BTP <i>off the run</i>	23.018	5,05%
TOTALE BTP	148.572	4,65%
Bot Flessibili	13.500	1,66%
BOT 3m	15.500	0,81%
BOT 6m	111.749	1,88%
BOT 12m	99.986	2,30%
TOTALE BOT	240.735	1,97%
TOTALE GENERALE 2012	471.904	3,11%

In questa tavola non sono compresi gli importi assegnati tramite concambio

RIEPILOGO OPERAZIONI PER LA RIDUZIONE DEL DEBITO

(valori nominali in milioni di €uro)

Data di regolamento	Tipologi a titolo	Data emissione	Data scadenza	Tasso nom. / spread	Riacquisti con Fondo Am.	Rimborsi a scadenza con Fondo Am.	Riacquisti extra Fondo	Totale
23-nov-12	CCT	01-set-08	01-set-15	0,15%	200	-	-	200
23-nov-12	CCTeu	15-apr-11	15-apr-18	1,00%	250	-	-	250
05-dic-12	CCTeu	15-apr-11	15-apr-18	1,00%	75	-	-	75
05-dic-12	CCT	01-lug-09	01-lug-16	0,15%	125	-	-	125
TOTALE					650	0	0	650

OPERAZIONI DI CONCAMBIO 2012

TIPO DI OPERAZIONE	DATA OPERAZIONE		TITOLI OGGETTO DEL RIACQUISTO								TITOLI OFFERTI IN ASTA								
	Asta	Regolamento	Codice	Tipo titolo	Data emissione	Data scadenza	Prezzo di riacquisto	Imp. Nominale riacquistato (ml.€)	Imp. Rivalutato riacquistato (ml.€)	Circolante nominale dopo il concambio (ml.€)	Codice	Tipo titolo	Data emissione	Data scadenza	Tranche	Importo assegnato (ml.€)	Prezzo aggiudicazione e (ml.€)	Giorni di dietimi	Circolante dopo il concambio (ml.€)
CONCAMBIO TELEMATICO	25-lug-12	30-lug-12	IT0004085210	BTP€i	15-mar-06	15-set-17	85,95	315,066	360,376	14.099,686	IT0004793474	BTP	01-feb-12	01-mag-17	8	1.156,500	94,716	90	13.646,480
	25-lug-12	30-lug-12	IT00043380546	BTP€i	15-mar-08	15-set-19	82,00	77,401	84,325	16.150,177									
	25-lug-12	30-lug-12	IT0004243512	BTP€i	15-mar-07	15-set-23	75,20	325,583	365,825	14.507,124									
	25-lug-12	30-lug-12	IT0003745541	BTP€i	15-set-04	15-set-35	61,75	607,530	714,765	13.077,270									
			<div>Totale BTP€i1.325,5801.525,291</div>																

EMISSIONI BOT FLESSIBILI
(valori nominali in mln. €)

Codice/trache	Durata residua (gg.)	Data emissione	Data scadenza	Data asta	Data regolamento	Imp. offerto	Imp. richiesto	Imp. assegnato	Prezzo medio pond.	Rendim. medio pond.	Rendim. composto	Rendim. massimo	Rendim. minimo	Rendim. esclusione	Riparto	Prezzo fiscale	Cover ratio
IT0004789027/1	136	16-gen-12	31-mag-12	12-gen-12	16-gen-12	3.500	6.485	3.500	99,383	1,644	1,652	1,735	1,544	2,611	35,000	99,383	1,85
IT0004793037/1	331	31-gen-12	27-dic-12	27-gen-12	31-gen-12	3.000	5.463	3.000	98,005	2,214	2,216	2,228	2,189	3,208	69,500	98,005	1,82
IT0004797392/1	127	15-feb-12	21-giu-12	13-feb-12	15-feb-12	3.500	8.575	3.500	99,458	1,546	1,554	1,559	1,500	2,539	60,839	99,458	2,45
IT0004801558/1	295	29-feb-12	20-dic-12	27-feb-12	29-feb-12	3.500	7.670	3.500	98,954	1,290	1,291	1,308	1,241	2,279	84,244	98,954	2,19
				TOTALE 2012		13.500	28.193	13.500									

EMISSIONI BOT

(valori nominali in mln. €)

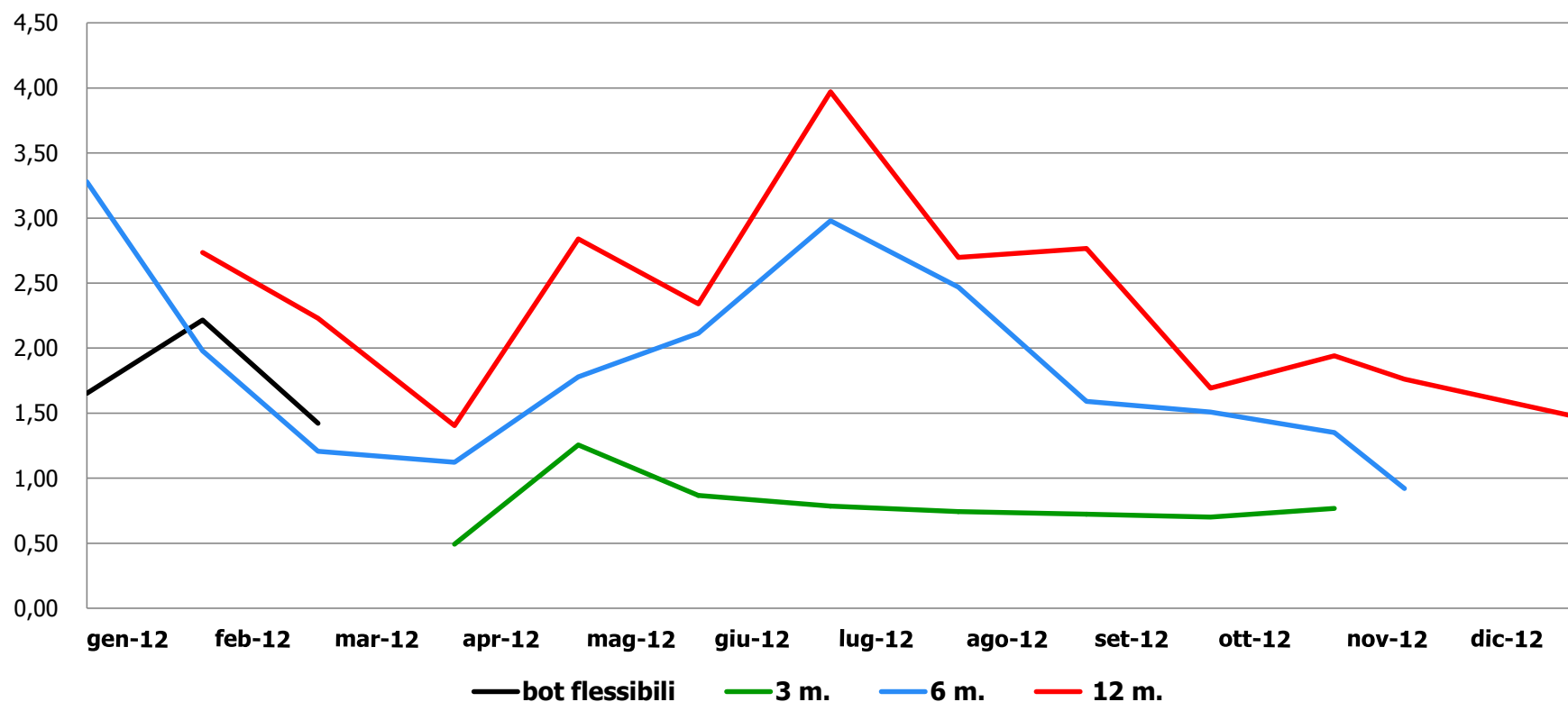
ASTE 2012 data regolamento	EMISSIONI														SCADENZE				EMISSIONI NETTE
	3 mesi				6 mesi				12 mesi				totale		3 mesi	6 mesi	12 mesi	totale	totale
	Codice	Offerti	richiesti	assegnati	Codice	Offerti	richiesti	assegnati	Codice	Offerti	richiesti	assegnati	totale assegnati	totale richiesti					
02-gen-12					IT0004781941	9.000	15.216	9.000					9.900	16.667	0	0	0	0	9.900
16-gen-12					specialisti	900	1451	900											
31-gen-12					IT0004787989	8.000	10.769	8.000	IT0004787971	8.500	12.523	8.500	8.500	12.523	0	0	7.000	7.000	1.500
					specialisti	800	0	0	specialisti	850	0	0	8.000	10.769	0	7.500	700	8.200	-200
Tot. Gennaio		0	0	0		18.700	27.436	17.900		9.350	12.523	8.500	26.400	39.959	0	7.500	7.700	15.200	11.200
15-feb-12					IT0004794449	8.750	11.872	8.750	IT0004794431	8.500	9.272	8.500	9.153	9.925	0	0	8.025	8.025	1.128
29-feb-12					specialisti	875	263	263	specialisti	850	653	653	9.013	12.134	0	8.710	0	8.710	303
Tot. Febbraio		0	0	0		9.625	12.134	9.013		9.350	9.925	9.153	18.165	22.059	0	8.710	8.025	16.735	1.430
15-mar-12	IT0004804859	3500	7.819	3.500	IT0004803265	8.500	12.852	8.500	IT0004803273	8.500	11.751	8.500	12.185	19.755	0	0	8.250	8.250	3.935
30-mar-12					specialisti	850	4	4	specialisti	850	185	185	8.504	12.856	0	8.800	0	8.800	-297
Tot. Marzo		3.500	7.819	3.500		9.350	12.856	8.504		9.350	11.936	8.685	20.689	32.611	0	8.800	8.250	17.050	3.639
16-apr-12	IT0004812118	3.000	5.443	3.000	IT0004810674	8.500	14.534	8.500	IT0004810666	8.000	12.127	8.000	11.800	22.274	0	0	8.250	8.250	3.550
30-apr-12					specialisti	850	4274	850	specialisti	800	4.704	800	9.350	18.808	0	9.350	0	9.350	0
Tot. Aprile		3.000	5.443	3.000		9.350	18.808	9.350		8.800	16.831	8.800	21.150	41.081	0	9.350	8.250	17.600	3.550
15-mag-12	IT0004816911	3.000	7.470	3.000	IT0004815822	8.500	13.674	8.500	IT0004815814	7.000	12.516	7.000	10.000	19.986	0	0	6.600	6.600	3.400
31-mag-12					specialisti	1275	0	0	specialisti	1.050	0	0	8.500	13.674	0	8.668	0	8.668	-168
Tot. Maggio		3.000	7.470	3.000		9.775	13.674	8.500		8.050	12.516	7.000	18.500	33.660	0	8.668	6.600	15.268	3.232
15-giu-12					IT0004822042	9.000	14.532	9.000	IT0004822034	6.500	11.261	6.500	7.475	12.894	3.500	0	6.115	9.615	-2.140
29-giu-12					specialisti	1350	1897	1.350	specialisti	975	1.633	975	10.350	16.429	0	9.900	0	9.900	450
Tot. Giugno		0	0	0		10.350	16.429	10.350		7.475	12.894	7.475	17.825	29.323	3.500	9.900	6.115	19.515	-1.690
16-lug-12					IT0004839301	8.500	13.720	8.500	IT0004839319	7.500	11.596	7.500	7.645	11.741	3.000	0	7.425	10.425	-2.780
31-lug-12					specialisti	1275	6849	1.275	specialisti	1.125	145	145	9.775	20.568	0	8.000	0	8.000	1.775
Tot. Luglio		0	0	0		9.775	20.568	9.775		8.625	11.741	7.645	17.420	32.309	3.000	8.000	7.425	18.425	-1.005
15-ago-12					IT0004844616	9.000	15.244	9.000	IT0004844608	8.000	13.545	8.000	8.229	13.774	3.000	0	7.150	10.150	-1.921
31-ago-12					specialisti	1350	1183	1.183	specialisti	1.200	229	229	10.183	16.426	0	9.013	0	9.013	1.170
Tot. Agosto		0	0	0		10.350	16.426	10.183		9.200	13.774	8.229	18.411	30.200	3.000	9.013	7.150	19.163	-751
14-set-12	IT0004851355	3.000	6.742	3.000	IT0004850597	9.000	12.520	9.000	IT0004850589	9.000	14.853	9.000	13.350	22.993	0	0	8.250	8.250	5.100
28-set-12					specialisti	1350	1390	1.350	specialisti	1.350	1.398	1.350	10.350	13.911	0	8.504	0	8.504	1.847
Tot. Settembre		3.000	6.742	3.000		10.350	13.911	10.350		10.350	16.251	10.350	23.700	36.904	0	8.504	8.250	16.754	6.947
15-ott-12	IT0004863319	3.000	8.367	3.000	IT0004854896	8.000	12.148	8.000	IT0004850589	8.000	14.160	8.000	12.200	28.173	0	0	7.700	7.700	4.500
31-ott-12					specialisti	1200	4062	1.200	specialisti	1.200	5.646	1.200	9.200	16.210	0	9.350	0	9.350	-150
Tot. Ottobre		3.000	8.367	3.000		9.200	16.210	9.200		9.200	19.806	9.200	21.400	44.383	0	9.350	7.700	17.050	4.350
15-nov-12					IT0004867989	7.500	12.373	7.500	IT0004867971	6.500	11.468	6.500	7.475	17.957	0	0	5.500	5.500	1.975
30-nov-12					specialisti	1125	2994	1.125	specialisti	975	6.489	975	8.625	15.367	0	8.500	0	8.500	125
Tot. Novembre		0	0	0		8.625	15.367	8.625		7.475	17.957	7.475	16.100	33.324	0	8.500	5.500	14.000	2.100
14-dic-12					IT0004874092	6.500	12.615	6.500	IT0004874092	6.500	12.615	6.500	7.475	14.125	3.000	0	7.700	10.700	-3.225
31-dic-12					specialisti	975	1.511	975	specialisti	975	1.511	975	0	0	0	10.350	0	10.350	-10.350
Tot. Dicembre		0	0	0		0	0	0		7.475	14.125	7.475	7.475	14.125	3.000	10.350	7.700	21.050	-13.575
TOTALE		15.500	35.840	15.500		115.450	183.819	111.749		104.700	170.280	99.986	227.235	389.939	12.500	106.644	88.665	207.809	19.426

EMISSIONI BOT

ASTE 2012	RENDIMENTO																		GG. DURATA			PREZZO MEDIO POND.			PREZZO FISCALE			COVER RATIO			
data	SEMPLICE			COMPOSTO			MASSIMO			MINIMO			ESCLUSIONE			MEDIO POND.			3 m.	6 m.	12 m.	3 m.	6 m.	12 m.	3 m.	6 m.	12 m.				
regolamento	3 m.	6 m.	12 m.	3 m.	6 m.	12 m.	3 m.	6 m.	12 m.	3 m.	6 m.	12 m.	3 m.	6 m.	12 m.	3 m.	6 m.	12 m.													
02-gen-12		3,251			3,278			3,30			3,19			4,23			3,251			179			98,409			98,41			1,69		
16-gen-12	-		2,735	-		2,735	-		2,790	-		2,650	-		3,708	-		2,735	-		364	-		97,309	-		97,309	-		1,47	
31-gen-12		1,969			1,979			2,020			1,923			2,956			1,969			182			99,014			99,014			1,35		
15-feb-12	-		2,230	-		2,230	-		2,479	-		2,169	-		3,196	-		2,230	-		365	-		97,789	-		97,789	-		1,09	
29-feb-12		1,202			1,206			1,250			1,146			2,186			1,202			184			99,389			99,389			1,357		
15-mar-12	0,492		1,405	0,493		1,405	0,510		1,439	0,459		1,378	1,483		2,392	0,492		1,405	92		364	99,874		98,599	99,874		98,599	2,23		1,38	
30-mar-12		1,119			1,122			1,140			1,079			2,112			1,119			182			99,437			99,437			1,51		
16-apr-12	1,249		2,840	1,255		2,840	1,310		2,920	1,194		2,800	2,229		3,822	1,249		2,840	91		361	99,685		97,231	99,685		97,231	1,81		1,52	
30-apr-12		1,772			1,780			1,790			1,730			2,763			1,772			184			99,102			99,102			1,71		
15-mag-12	0,865		2,340	0,868		2,340	0,880		2,353	0,829		2,319	1,855		3,333	0,865		2,340	92		364	99,779		97,689	99,779		97,689	2,49		1,79	
31-mag-12		2,104			2,115			2,136			2,020			3,087			2,104			183			98,942			98,942			1,61		
15-giu-12	-		3,972	-		3,971	-		3,999	-		3,950	-		-	-		3,972	-		364	-		96,139	-		96,139	-		1,73	
29-giu-12		2,957			2,978			2,971			2,900			3,948			2,957			185			98,503			98,503			1,61		
16-lug-12	-		2,697	-		2,697	-		2,720	-		2,649	-		3,688	-		2,697	-		361	-		97,367	-		97,367	-		1,55	
31-lug-12		2,454			2,469			2,496			2,379			3,429			2,454			184			98,761			98,761			1,61		
15-ago-12	-		2,767	-		2,767	-		2,798	-		2,720	-		3,755	-		2,767	-		364	-		97,278	-		97,278	-		1,69	
31-ago-12		1,585			1,591			1,599			1,561			2,578			1,585			181			99,209			99,209			1,69		
14-set-12	0,700		1,692	0,702		1,692	0,719		1,708	0,671		1,674	1,690		2,684	0,700		1,692	91		364	99,823		98,318	99,823		98,318	2,25		1,65	
28-set-12		1,503			1,509			1,547			1,475			2,493			1,503			181			99,250			99,250			1,39		
15-ott-12	0,765		1,941	0,767		1,941	0,779		1,949	0,710		1,922	1,758		2,936	0,765		1,941	91		364	99,807		98,075	99,807		98,075	2,79		1,77	
31-ott-12		1,347			1,352			1,362			1,304			2,339			1,347			181			99,327			99,327			1,52		
15-nov-12	-		1,762	-		1,762	-		1,773	-		1,745	-		2,756	-		1,762	-		364	-		98,250	-		98,250	-		1,76	
30-nov-12		0,919			0,921			0,932			0,900			1,913			0,919			182			99,538			99,538			1,65		
14-dic-12	-		1,456	-		1,456	-		1,469	-		1,440	-		2,449	-		1,456	-		364	-		98,549	-		98,549	-		1,94	
31-dic-12		-			-			-			-			-			-			-			-			-		-			

BOT 2012

RENDIMENTI COMPOSTI LORDI ALL'EMISSIONE



CTZ 24 MESI

DATE EMISS./SCAD./REGOL.	DATA ASTA	COD. UIC TRANCHE	OFFERTI MIN/MAX	OFFERTI	RICHIESTI	ASSEGNATI MERCATO	INCASSO	RIPARTO	PROVVIG. COLLOC.	PREZZO FISCALE	PREZZO AGGIUDIC.	PREZZO ESCLUS.	PREZZO NETTISTI	RENDIM. LORDO	COVER RATIO
30-9-11/30-9-13		IT0004765185	mln. €	mln. €	mln. €	mln. €	mln. €	%	%	%	%	%	%	%	%
regolati 30-09-11	27-set-11	1°		3.500,000	5.502,060	3.500,000	4.005,006	44,229	0,20	91,543	91,543	89,771	91,543000	4,511	1,57
quota specialisti	28-set-11	2°		875,000	3.026,567	875,000									
regolati 31-10-11	26-ott-11	3°		2.000,000	4.012,456	2.000,000	2.017,180	85,841	"	"	91,690	89,816	91,647041	4,628	2,01
quota specialisti	27-ott-11	4°		200,000	1.659,064	200,000									
regolati 30-11-11	25-nov-11	5°		2.000,000	3.188,500	2.000,000	1.916,200	52,927	"	"	87,100	85,890	87,015314	7,814	1,59
quota specialisti	28-nov-11	6°		200,000	1.185,000	200,000									
regolati 02-01-12	28-dic-11	7° (*)	1.500/2.500	1.732,517	3.875,017	1.732,517	1.680,617	-	"	"	92,063	-	91,932239	4,853	2,24
quota specialisti	29-dic-11	8°		250,000	92,990	92,990									

Totale mln. Euro	10.757,517	22.541,654	10.600,507	9.619,003
di cui Totale specialisti	1.525,000	5.963,621	1.367,990	
Totale 2012	1.982,517	3.968,007	1.825,507	1.680,617

(*) Prima asta del CTZ con indicazione del quantitativo minimo e massimo offerto e determinazione da parte del MEF del prezzo di aggiudicazione e della quantità emessa.

DATE EMISS./SCAD./REGOL.	DATA ASTA	COD. UIC TRANCHE	OFFERTI MIN/MAX	OFFERTI	RICHIESTI	ASSEGNATI MERCATO	INCASSO	RIPARTO	PROVVIG. COLLOC.	PREZZO FISCALE	PREZZO AGGIUDIC.	PREZZO ESCLUS.	PREZZO NETTISTI	RENDIM. LORDO	COVER RATIO
31-1-12/31-1-14		IT0004793045	mln. €	mln. €	mln. €	mln. €	mln. €	%	%	%	%	%	%	%	%
regolati 31-01-12	26-gen-12	1°	3.500/4.500	4.500,000	7.712,000	4.500,000	5.223,938	67,536	0,20	92,870	92,870	-	92,870000	3,763	1,71
quota specialisti	27-gen-12	2°		1.125,000	2.069,541	1.125,000									
regolati 29-02-12	24-feb-12	3°	2.000/3.000	3.000,000	5.803,703	3.000,000	3.116,850	1,790	"	"	94,450	-	94,415884	3,013	1,93
quota specialisti	27-feb-12	4°		300,000	1.752,558	300,000									
regolati 30-03-12	27-mar-12	5°	2.000/3.000	2.816,500	5.234,000	2.816,500	2.698,489	-	"	"	95,810	-	95,740486	2,352	1,86
quota specialisti	28-mar-12	6°		300,000	0	0									
regolati 30-04-12	24-apr-12	7°	1.500/2.500	2.500,000	4.488,748	2.500,000	2.595,175	14,504	"	"	94,370	-	94,263796	3,355	1,80
quota specialisti	30-apr-12	8°		250,000	2.137,110	250,000									

Totale mln. Euro	14.791,500	29.197,660	14.491,500	13.634,451
di cui Totale specialisti	1.975,000	5.959,209	1.675,000	

CTZ 24 MESI

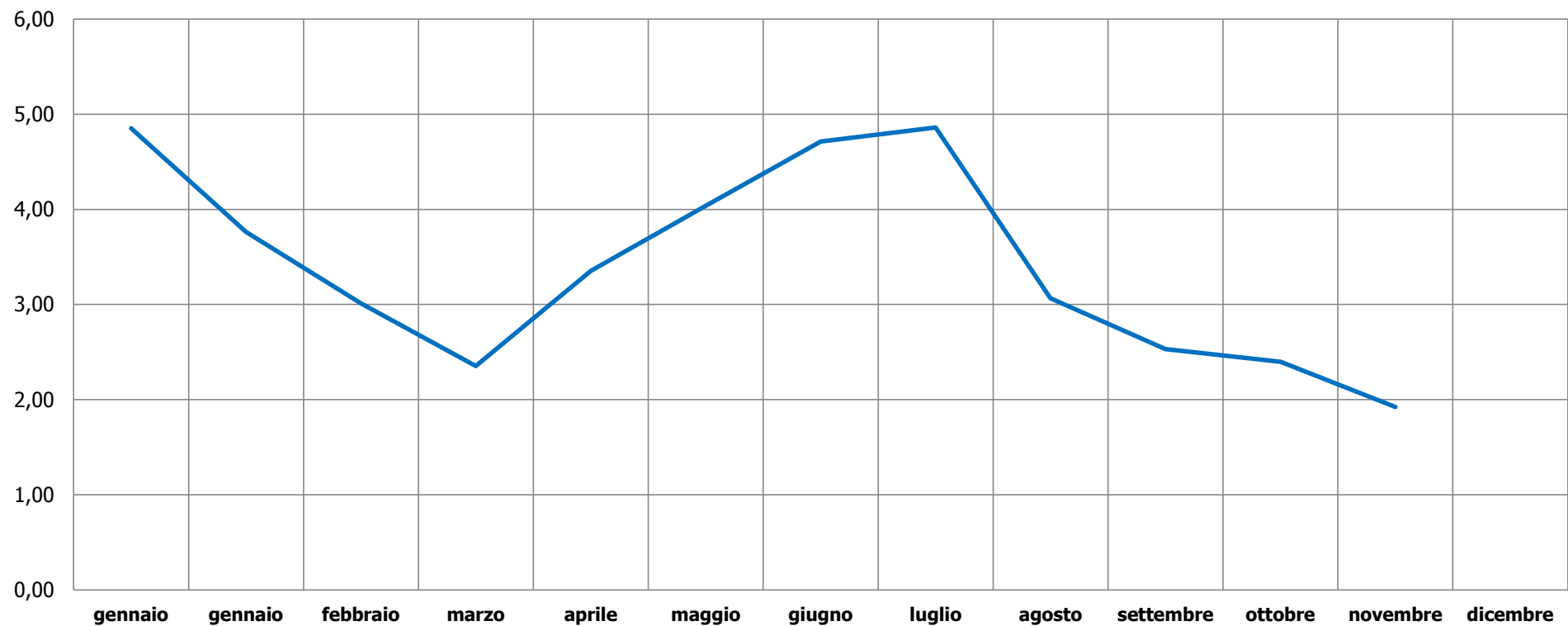
DATE EMISS./SCAD./REGOL.	DATA ASTA	COD. UIC TRANCHE	OFFERTI MIN/MAX	OFFERTI	RICHIESTI	ASSEGNATI MERCATO	INCASSO	RIPARTO	PROVVIG. COLLOC.	PREZZO FISCALE	PREZZO AGGIUDIC.	PREZZO ESCLUS.	PREZZO NETTISTI	RENDIM. LORDO	COVER RATIO
31-5-12/30-5-14		IT0004820251		mln. €	mln. €	mln. €	mln. €	%	%	%	%	%	%	%	%
regolati 31-05-12	28-mag-12	1°	2.500/3.500	3.500,000	5.794,984	3.500,000	3.234,000	13,665	0,20	94,400	92,400	-	92,400000	4,037	1,66
quota specialisti	29-mag-12	2°		525,000	0	0									
regolati 29-06-12	26-giu-12	3°	2.000/3.000	3.000,000	4.939,500	2.991,000	2.738,231	-	"	"	91,549	-	91,512625	4,712	1,65
quota specialisti	27-giu-12	4°		450,000	0	0									
regolati 31-07-12	26-lug-12	5°	1.500/2.500	2.500,000	4.442,069	2.500,000	2.635,829	-	"	"	91,681	-	91,604355	4,860	1,78
quota specialisti	27-lug-12	6°		375,000	2.985,057	375,000									
regolati 31-08-12	28-ago-12	7°	2.000/3.000	3.000,000	5.855,617	3.000,000	3.273,015	-	"	"	94,870	-	94,754209	3,064	1,95
quota specialisti	29-ago-12	8°		450,000	2.211,156	450,000									

Totale mln. Euro	13.800,000	26.228,383	12.816,000	11.881,074
di cui Totale specialisti	1.800,000	5.196,213	825,000	-

DATE EMISS./SCAD./REGOL.	DATA ASTA	COD. UIC TRANCHE	OFFERTI MIN/MAX	OFFERTI	RICHIESTI	ASSEGNATI MERCATO	INCASSO	RIPARTO	PROVVIG. COLLOC.	PREZZO FISCALE	PREZZO AGGIUDIC.	PREZZO ESCLUS.	PREZZO NETTISTI	RENDIM. LORDO	COVER RATIO
28-9-12/30-9-14		IT0004853807		mln. €	mln. €	mln. €	mln. €	%	%	%	%	%	%	%	%
regolati 28-09-12	25-set-12	1°	3.000/4.000	3.936,930	6.508,930	3.936,930	3.744,414	-	0,20	95,110	95,110	-	92,400000	2,532	1,65
quota specialisti	26-set-12	2°		1.200,000	0	0									
regolati 31-10-12	26-ott-12	3°	2.000/3.000	3.000,000	4.946,000	3.000,000	2.866,950	-	"	"	95,565	-	95,538098	2,397	1,65
quota specialisti	29-ott-12	4°		450,000	0	0									
regolati 30-11-12	27-nov-12	5°	2.500/3.500	3.500,000	5.252,000	3.500,000	3.886,943	-	"	"	96,570	-	96,518589	1,923	1,50
quota specialisti	28-nov-12	6°		525,000	3.368,000	525,000									

Totale mln. Euro	12.611,930	20.074,930	10.961,930	10.498,307
di cui Totale specialisti	2.175,000	3.368,000	525,000	-

CTZ 2012 RENDIMENTI ALL'EMISSIONE



BTP 3 ANNI

DATE EMISS./SCAD./REGOL.	DATA ASTA	COD. UIC TRANCHE	OFFERTI MIN/MAX	OFFERTI	RICHIESTI	ASSEGNATI MERCATO	INCASSO	RIPARTO	PROVVIG. COLLOC.	PREZZO FISCALE	PREZZO AGG.	PREZZO NETTISTI	DIETIMI GG.	CEDOLA (annuale)	REND. LORD.	COVER RATIO
15-11-11/15-11-14		IT0004780380	mln. €	mln. €	mln. €	mln. €	mln. €	%	%	%	%	%		%	%	%
regolati 01-12-11	29-nov-11	1°	2.500/3.500	3.500,000	4.597,330	3.500,000	4.175,938	82,837	0,20	95,45	95,45	95,441697	16	6,00	7,89	1,31
quota specialisti	30-nov-11	2°		875,000	1.503,200	875,000										
regolati 02-01-12	29-dic-11	3°	2.000/3.000	2.537,535	3.462,035	2.537,535	2.808,918	-	"	"	101,16	101,135091	48	"	5,62	1,36
quota specialisti	30-dic-11	4°		300,000	239,173	239,173										
regolati 17-01-12	13-gen-12	5°	2.000/3.000	3.000,000	3.652,606	3.000,000	3.095,700	93,983	"	"	103,19	103,157307	63	"	4,83	1,22
quota specialisti	16-gen-12	6°		300,000	0	0										
regolati 16-02-12	14-feb-12	7°	2.750/4.000	4.000,000	5.617,532	4.000,000	4.638,062	43,957	"	"	106,78	106,731739	93	"	3,41	1,40
quota specialisti	15-feb-12	8°		400,000	343,568	343,568										

Totale mln. Euro	14.912,535	19.415,444	14.495,276	14.718,617
<i>di cui Totale specialisti</i>	<i>1.875,000</i>	<i>2.085,941</i>	<i>1.457,741</i>	<i>-</i>
<i>Totale 2012</i>	<i>10.537,535</i>	<i>13.314,914</i>	<i>10.120,276</i>	<i>10.542,680</i>

DATE EMISS./SCAD./REGOL.	DATA ASTA	COD. UIC TRANCHE	OFFERTI MIN/MAX	OFFERTI	RICHIESTI	ASSEGNATI MERCATO	INCASSO	RIPARTO	PROVVIG. COLLOC.	PREZZO FISCALE	PREZZO AGG.	PREZZO NETTISTI	DIETIMI GG.	CEDOLA (annuale)	REND. LORD.	COVER RATIO
01-03-12/01-03-15		IT0004805070	mln. €	mln. €	mln. €	mln. €	mln. €	%	%	%	%	%		%	%	%
regolati 16-03-12	14-mar-12	1°	4.000/5.000	5.000,000	7.824,000	5.000,000	5.832,380	46,026	0,20	99,32	99,32	99,318836	15	2,50	2,76	1,56
quota specialisti	15-mar-12	2°		1.250,000	872,312	872,312										
regolati 16-04-12	12-apr-12	3°	2.000/3.000	3.000,000	4.139,000	2.884,500	3.067,947	-	"	"	96,34	96,336429	46	"	3,89	1,38
quota specialisti	13-apr-12	4°		300,000	2.118,840	300,000										
regolati 16-05-12	14-mag-12	5°	2.500/3.500	3.500,000	5.334,005	3.500,000	3.374,746	69,339	"	"	96,38	96,374100	76	"	3,91	1,52
quota specialisti	15-mag-12	6°		525,000	1,500	1,500										
regolati 18-06-12	14-giu-12	7°	2.000/3.000	3.000,000	4.775,037	3.000,000	3.214,710	-	"	"	93,18	93,171539	109	"	5,30	1,59
quota specialisti	15-giu-12	8°		450,000	2.717,161	450,000										

Totale mln. Euro	17.025,000	27.781,855	16.008,312	15.489,783
<i>di cui Totale specialisti</i>	<i>2.525,000</i>	<i>5.709,813</i>	<i>1.623,812</i>	<i>-</i>

BTP 3 ANNI

DATE EMISSION./SCAD./REGOL.	DATA ASTA	COD. UIC TRANCHE	OFFERTI MIN/MAX	OFFERTI	RICHIESTI	ASSEGNATI MERCATO	INCASSO	RIPARTO	PROVVIG. COLLOC.	PREZZO FISCALE	PREZZO AGG.	PREZZO NETTISTI	DIETIMI GG.	CEDOLA (annuale)	REND. LORD.	COVER RATIO
15-07-12/15-07-15		IT0004840788	mln. €	mln. €	mln. €	mln. €	mln. €	%	%	%	%	%		%	%	%
regolati 17-07-12	13-lug-12	1°	2.500/3.500	3.500,000	6.062,814	3.500,000	4.409,306	-	0,20	99,72	99,72	99,719936	2	4,50	4,65	1,73
quota specialisti	16-lug-12	2°		1.050,000	921,687	921,687										
regolati 17-09-12	13-set-12	3°	3.000/4.000	4.000,000	5.940,916	4.000,000	4.418,244	-	"	"	104,78	104,777954	64	"	2,75	1,49
quota specialisti	14-set-12	4°		600,000	216,686	216,686										
regolati 15-10-12	11-ott-12	5°	3.750/2.750	3.750,000	6.260,500	3.750,000	4.500,525	-	"	"	104,36	104,357059	92	"	2,86	1,67
quota specialisti	12-ott-12	6°		562,500	3.519,941	562,500										
regolati 16-11-12	14-nov-12	7°	2.500/3.500	3.500,000	5.236,652	3.500,000	4.144,529	-	"	"	104,79	104,786037	124	"	2,64	1,50
quota specialisti	15-nov-12	8°		525,000	455,081	455,081										

Totale mln. Euro	17.487,500	28.614,277	16.905,954	17.472,604
di cui Totale specialisti	2.737,500	5.113,395	2.155,954	-

DATE EMISSION./SCAD./REGOL.	DATA ASTA	COD. UIC TRANCHE	OFFERTI MIN/MAX	OFFERTI	RICHIESTI	ASSEGNATI MERCATO	INCASSO	RIPARTO	PROVVIG. COLLOC.	PREZZO FISCALE	PREZZO AGG.	PREZZO NETTISTI	DIETIMI GG.	CEDOLA (annuale)	REND. LORD.	COVER RATIO
01-12-12/01-12-15		IT0004880990	mln. €	mln. €	mln. €	mln. €	mln. €	%	%	%	%	%		%	%	%
regolati 17-12-12	13-dic-12	1°	2.500/3.500	3.494,500	4.748,000	3.494,500	4.578,584	-	0,20	100,00	100,75	100,750000	16	2,75	2,50	1,36
quota specialisti	14-dic-12	2°		1.050,000	1.382,369	1.050,000										

Totale mln. Euro	4.544,500	6.130,369	4.544,500	4.578,584
di cui Totale specialisti	1.050,000	1.382,369	1.050,000	-

BTP 5 ANNI

DATE EMISS./SCAD./REGOL.	DATA ASTA	COD. UIC TRANCHE	OFFERTI MIN/MAX	OFFERTI	RICHIESTI	ASSEGNATI MERCATO	INCASSO	RIPARTO	PROVVIG. COLLOC.	PREZZO FISCALE	PREZZO AGG.	PREZZO ESCL.	PREZZO NETTISTI	DIETIMI GG.	CEDOLA (annuale)	REND. LORD.	COVER RATIO
01-02-12 / 01-05-17		IT0004793474	mln. €	mln. €	mln. €	mln. €	mln. €	%	%	%	%	%	%		%	%	%
regolati 01-02-12	30-gen-12	1°	3.000/4.000	3.573,821	4.634,321	3.573,821	4.454,902	-	0,30	97,40	97,40	-	97,40000	-	4,75	5,39	1,30
quota specialisti	31-gen-12	2°		1.000,000	3.532,170	1.000,000											
regolati 01-03-12	28-feb-12	3°	2.000/2.500	2.500,000	3.531,009	2.500,000	2.826,725	9,964	"	"	102,79	-	102,78508	29	"	4,19	1,41
quota specialisti	29-feb-12	4°		250,000	1.734,154	250,000											
regolati 02-04-12	29-mar-12	5°	1.750/2.500	2.500,000	4.117,500	2.500,000	2.569,000	7,759	"	"	102,76	-	102,74965	61	"	4,18	1,65
quota specialisti	30-mar-12	6°		250,000	0	0											
regolati 02-05-12	27-apr-12	7°	1.500/2.500	2.416,159	3.241,409	2.416,159	2.659,494	-	"	"	99,75	-	99,73456	1	"	4,86	1,34
quota specialisti	30-apr-12	8°		250,000	1.299,114	250,000											
regolati 30-07-12	25-lug-12	Assegnato in concambio telematico				1.156,500	1.095,391	-	"	"	94,72	-	-	90	"	-	-

Totale mln. Euro	12.739,980	22.089,677	13.646,480	13.605,511
Totale specialisti	1.750,000	6.565,438	1.500,000	-

DATE EMISS./SCAD./REGOL.	DATA ASTA	COD. UIC TRANCHE	OFFERTI MIN/MAX	OFFERTI	RICHIESTI	ASSEGNATI MERCATO	INCASSO	RIPARTO	PROVVIG. COLLOC.	PREZZO FISCALE	PREZZO AGG.	PREZZO ESCL.	PREZZO NETTISTI	DIETIMI GG.	CEDOLA (annuale)	REND. LORD.	COVER RATIO
01-06-12 / 01-06-17		IT0004820426	mln. €	mln. €	mln. €	mln. €	mln. €	%	%	%	%	%	%		%	%	%
regolati 01-06-12	30-mag-12	1°	2.500/3.500	3.391,288	4.584,538	3.391,288	4.281,402	-	0,30	96,40	96,40	-	96,40000	-	4,75	5,66	1,35
quota specialisti	31-mag-12	2°		1.050,000	3.323,744	1.050,000											
regolati 02-07-12	28-giu-12	3°	1.750/2.500	2.500,000	3.852,682	2.500,000	2.752,238	-	"	"	95,73	-	95,72236	31	"	5,84	1,54
quota specialisti	28-giu-12	4°		375,000	570,890	375,000											
regolati 01-08-12	30-lug-12	5°	1.250/2.250	2.250,000	3.004,620	2.243,858	2.401,133	-	"	"	97,98	-	97,96497	61	"	5,29	1,34
quota specialisti	31-lug-12	6°		337,500	206,778	206,778											
regolati 03-09-12	30-ago-12	7°	1.750/2.500	2.500,000	3.646,679	2.500,000	2.883,625	-	"	"	100,30	-	100,27684	94	"	4,73	1,46
quota specialisti	31-ago-12	8°		375,000	954,332	375,000											
regolati 01-10-12	27-set-12	9°	2.000/3.000	2.717,500	3.750,500	2.717,500	3.260,625	-	"	"	102,94	-	102,90993	122	"	4,09	1,38
quota specialisti	28-set-12	10°		450,000	1.963,725	450,000											

Totale mln. Euro	15.946,288	25.858,488	15.809,424	15.579,022
Totale specialisti	2.587,500	7.019,469	2.456,778	-

DATE EMISS./SCAD./REGOL.	DATA ASTA	COD. UIC TRANCHE	OFFERTI MIN/MAX	OFFERTI	RICHIESTI	ASSEGNATI MERCATO	INCASSO	RIPARTO	PROVVIG. COLLOC.	PREZZO FISCALE	PREZZO AGG.	PREZZO ESCL.	PREZZO NETTISTI	DIETIMI GG.	CEDOLA (annuale)	REND. LORD.	COVER RATIO
01-11-12 / 01-11-17		IT0004867070	mln. €	mln. €	mln. €	mln. €	mln. €	%	%	%	%	%	%		%	%	%
regolati 01-11-12	30-ott-12	1°	3.000/4.000	4.000,000	5.966,662	4.000,000	5.083,126	-	0,30	98,80	98,80	-	98,80000	0	3,50	3,80	1,49
quota specialisti	31-ott-12	2°		1.200,000	1.144,864	1.144,864											
regolati 03-12-12	29-nov-12	3°	2.000/3.000	3.000,000	3.717,450	3.000,000	3.040,200	-	"	"	101,34	-	101,33737	32	"	3,23	1,24
quota specialisti	30-nov-12	4°		450,000	0	0											

Totale mln. Euro	8.650,000	10.828,976	8.144,864	8.123,326
Totale specialisti	1.650,000	1.144,864	1.144,864	-

BTP 10 ANNI

DATE EMISS./SCAD./REGOL.	DATA ASTA	COD. UIC TRANCHE	OFFERTI MIN/MAX	OFFERTI	RICHIESTI	ASSEGNATI MERCATO	INCASSO	RIPARTO	PROVVIG. COLLOC.	PREZZO FISCALE	PREZZO AGG.	PREZZO NETTISTI	DIETIMI GG.	CEDOLA (annuale)	REND. LORD.	COVER RATIO
01-09-11/01-03-22		IT0004759673	min. €	min. €	min. €	min. €	min. €	%	%	%	%	%		%	%	%
regolati 01-09-11	30-ago-11	1°	3.000 / 3.750	3.750,000	4.759,037	3.750,000	3.704,113	39,654	0,40	98,75	98,75	98,750000	-	5,00	5,22	1,27
quota specialisti	31-ago-11	2°		937,000	1,000	1,000										
regolati 03-10-11	29-set-11	3°	1.500/2.500	2.472,582	3.398,082	2.472,582	2.558,955	-	"	"	93,99	93,988696	32	"	5,86	1,37
quota specialisti	30-set-11	4°		250,000	1.216,407	250,000										
regolati 01-11-11	28-ott-11	5°	2.000 / 3.000	2.979,600	3.792,600	2.979,600	2.759,110	-	"	"	92,60	92,597514	61	"	6,06	1,27
quota specialisti	31-ott-11	6°		300,000	0	0										
regolati 01-12-11	29-nov-11	7°	1.500/2.500	2.500,000	3.338,000	2.500,000	2.277,275	90,385	"	"	82,81	82,806291	91	"	7,56	1,34
quota specialisti	30-nov-11	8°		250,000	1.034,500	250,000										
regolati 02-01-12	29-dic-11	9°	1.500/2.500	2.500,000	3.391,500	2.500,000	2.379,575	82,069	"	"	86,53	86,524987	123	"	6,98	1,36
quota specialisti	30-dic-11	10°		250,000	304,524	250,000										
regolati 01-02-12	30-gen-12	11°	1.500/2.000	2.000,000	2.832,221	2.000,000	2.037,200	6,395	"	"	92,60	92,593765	153	"	6,08	1,42
quota specialisti	31-gen-12	12°		200,000	1.258,470	200,000										
regolati 16-05-12	01-feb-12	13° off the run	* 1.000/1.750	650,797	1.476,016	650,797	623,379	50,818	"	"	95,64	95,629486	76	"	5,66	2,27
quota specialisti	02-feb-12	14° off the run		97,620	1,000	1,000										
regolati 17-07-12	13-lug-12	15° off the run	* 1.000/1.750	600,100	1.044,600	600,100	567,695	-	"	"	94,60	94,586959	138	"	5,82	1,74
quota specialisti	16-lug-12	16° off the run		90,015	0	0										

Totale mln. Euro	19.827,714	27.847,957	18.405,079	16.907,300
di cui Totale specialisti	2.374,635	3.815,901	952,000	-
Totale 2012	6.388,532	10.308,331	6.201,897	5.607,848

DATE EMISS./SCAD./REGOL.	DATA ASTA	COD. UIC TRANCHE	OFFERTI MIN/MAX	OFFERTI	RICHIESTI	ASSEGNATI MERCATO	INCASSO	RIPARTO	PROVVIG. COLLOC.	PREZZO FISCALE	PREZZO AGG.	PREZZO NETTISTI	DIETIMI GG.	CEDOLA (annuale)	REND. LORD.	COVER RATIO
01-03-12/01-09-22		IT0004801541	min. €	min. €	min. €	min. €	min. €	%	%	%	%	%		%	%	%
regolati 01-03-12	28-feb-12	1°	3.000 / 3.750	3.750,000	5.260,329	3.750,000	4.714,688	13,836	0,40	100,00	100,58	100,580000	0	5,50	5,50	1,40
quota specialisti	29-feb-12	2°		937,500	4.544,337	937,500										
regolati 02-04-12	29-mar-12	3°	2.250/3.250	3.250,000	5.375,500	3.250,000	3.335,150	62,500	"	"	102,62	102,620000	32	"	5,24	1,65
quota specialisti	30-mar-12	4°		325,000	0	0										
regolati 02-05-12	27-apr-12	5°	1.500/2.500	2.500,000	3.709,197	2.500,000	2.694,450	41,106	"	"	97,98	97,980000	62	"	5,84	1,48
quota specialisti	30-apr-12	6°		250,000	1.393,052	250,000										
regolati 01-06-12	30-mag-12	7°	2.000/2.750	2.340,708	3.266,083	2.340,708	2.659,599	-	"	"	96,60	96,600000	92	"	6,03	1,40
quota specialisti	31-mag-12	8°		412,500	1.815,689	412,500										
regolati 02-07-12	28-giu-12	9°	2.000/3.000	3.000,000	3.749,500	2.922,500	3.221,075	-	"	"	95,51	95,510000	123	"	6,19	1,28
quota specialisti	28-giu-12	10°		450,000	479,305	450,000										
regolati 01-08-12	30-lug-12	11°	1.500/2.500	2.500,000	3.195,000	2.484,750	2.694,630	-	"	"	97,18	97,180000	153	"	5,96	1,29
quota specialisti	31-lug-12	12°		375,000	288,074	288,074										

Totale mln. Euro	20.090,708	33.076,066	19.586,032	19.319,592
di cui Totale specialisti	2.750,000	8.520,457	2.338,074	-

DATE EMISS./SCAD./REGOL.	DATA ASTA	COD. UIC TRANCHE	OFFERTI MIN/MAX	OFFERTI	RICHIESTI	ASSEGNATI MERCATO	INCASSO	RIPARTO	PROVVIG. COLLOC.	PREZZO FISCALE	PREZZO AGG.	PREZZO NETTISTI	DIETIMI GG.	CEDOLA (annuale)	REND. LORD.	COVER RATIO
01-05-12/01-11-22		IT0004848831	min. €	min. €	min. €	min. €	min. €	%	%	%	%	%		%	%	%
regolati 03-09-12	30-ago-12	1°	4.000/3.000	4.000,000	5.695,627	4.000,000	4.435,262	-	0,40	98,20	98,20	98,192668	125	5,50	5,82	1,42
quota specialisti	31-ago-12	2°		1.200,000	516,560	516,560										
regolati 01-10-12	27-set-12	3°	2.000/3.000	2.927,035	3.901,035	2.927,035	3.461,461	-	"	"	102,50	102,491026	153	"	5,24	1,33
quota specialisti	28-set-12	4°		450,000	2.267,053	450,000										
regolati 01-11-12	30-ott-12	5°	2.000/3.000	3.000,000	4.285,650	3.000,000	3.563,724	-	"	"	104,97	104,959208	0	"	4,92	1,43
quota specialisti	31-ott-12	6°		450,000	394,993	394,993										
regolati 03-12-12	29-nov-12	7°	2.000/3.000	2.982,300	3.530,300	2.982,300	3.412,963	-	"	"	108,70	108,687331	32	"	4,45	1,18
quota specialisti	30-nov-12	8°		450,000	157,500	157,500										

Totale mln. Euro	15.459,335	20.748,718	14.428,388	14.873,410
di cui Totale specialisti	2.550,000	3.336,106	1.519,053	-

* Importi cumulativi riferiti all'offerta congiunta con altri BTP.

BTP 15 ANNI

DATE EMISS./SCAD./REGOL.	DATA ASTA	COD. UIC TRANCHE	OFFERTI MIN/MAX	OFFERTI	RICHIESTI	ASSEGNATI MERCATO	INCASSO	RIPARTO	PROVVIG. COLLOC.	PREZZO FISCALE	PREZZO AGG.	PREZZO NETTISTI	DIETIMI GG.	CEDOLA (annuale)	REND. LORD.	COVER RATIO
01-09-10/01-03-26		IT0004644735	mln. €	mln. €	mln. €	mln. €	mln. €	%	%	%	%	%		%	%	%
regolati 29-09-10	22-set-10	1° (§)		6.000,000	9.959,358	6.000,000	6.004,200	-	0,4	100,000	100,070			4,50	4,543	1,66
regolati 16-11-10	12-nov-10	2°	1.500/2.250	2.250,000	2.925,706	2.250,000	2.408,175	15,588	"	"	97,30	97,300000	76	"	4,81	1,30
quota specialisti	15-nov-10	3°		225,000	1.366,317	225,000										
regolati 17-01-11	13-gen-11	4°	2.000/3.000	3.000,000	4.260,000	3.000,000	3.126,750	23,448	"	"	94,75	94,750000	138	"	5,06	1,42
quota specialisti	14-gen-11	5°		300,000	2.300,717	300,000										
regolati 15-03-11	11-mar-11	6°	1.000/2.000	1.984,123	2.640,123	1.984,123	2.010,485	-	"	"	92,05	92,050000	14	"	5,34	1,33
quota specialisti	14-mar-11	7°		200,000	1.647,392	200,000										
regolati 18-07-11	14-lug-11	8°	750/1.750	1.715,800	2.552,300	1.715,800	1.495,663	-	"	"	87,17	87,170000	139	"	5,90	1,49
quota specialisti	15-lug-11	9°		175,000	0	0										
regolati 17-09-12	13-set-12	10°	750/1.500	1.500,000	2.250,000	1.500,000	1.600,973	-	"	"	92,81	92,810000	16	"	5,32	1,50
quota specialisti	14-set-12	11°		225,000	458,909	225,000										
regolati 17-12-12	13-dic-12	12°	500/750	729,000	1.441,100	729,100	825,105	-	"	"	98,04	98,040000	107	"	4,75	1,98
quota specialisti	14-dic-12	13°		112,500	543,375	112,500										

Totale mln. Euro	18.416,423	32.345,297	18.241,523	17.471,350
di cui Totale specialisti	7.237,500	16.276,068	7.062,500	-
Totale 2012	2.566,500	4.693,384	2.566,600	2.426,077

(§) Collocato tramite sindacato, Lead Manager: Banca IMI SpA, Citigroup Global Markets Ltd, Deutsche Bank A.G., Nomura Int. PLC e Royal Bank of Scotland PLC.

BTP Off the run

BTP 3 anni (vita residua 2 anni)

DATE EMISS./SCAD./REGOL.	DATA ASTA	COD. UIC TRANCHE	OFFERTI MIN/MAX	OFFERTI	RICHIESTI	ASSEGNATI MERCATO	INCASSO	RIPARTO	PROVVIG. COLLOC.	PREZZO FISCALE	PREZZO AGG.	PREZZO NETTISTI	DIETIMI GG.	CEDOLA (annuale)	REND. LORD.	COVER RATIO
01-07-11/01-07-14		IT0004750409	mln. €	mln. €	mln. €	mln. €	mln. €	%	%	%	%	%		%	%	%
regolati 01-08-11	28-lug-11	1°	2.500/3.500	3.500	4.597,330	3.500,000	3.453,450	28,963	0,20	98,67	98,67	98,665298	31	4,25	4,80	1,31
quota specialisti	29-lug-11	2°		875	0	0										
regolati 01-09-11	30-ago-11	3°	2.500/3.250	2.990	3.933,444	2.989,944	3.074,090	-	"	"	101,09	101,080595	62	"	3,87	1,32
quota specialisti	31-ago-11	4°		325	51,000	51,000										
regolati 03-10-11	29-set-11	5°	2.500/3.500	3.137	4.281,320	3.136,820	3.452,998	-	"	"	99,03	99,015741	94	"	4,68	1,36
quota specialisti	30-set-11	6°		350	1.642,224	350,000										
regolati 01-11-11	28-ott-11	7°	2.250/3.250	3.084	4.177,095	3.083,595	3.036,416	-	"	"	98,47	98,451342	123	"	4,93	1,35
quota specialisti	31-ott-11	8°		325	0	0										
regolati 17-01-12	13-gen-12	9°	* 1.000/1.750	779	1.773,328	778,828	778,828	-	"	"	100,00	99,969662	16	"	4,29	2,28
quota specialisti	16-gen-12	10°		78	0	0										

Totale mln. Euro	15.442,07	20.455,741	13.890,187	13.795,782
di cui Totale specialisti	1.952,88	1.693,224	401,000	-
Totale 2012	856,71	1.773,328	778,828	778,828

* Importi cumulativi riferiti all'offerta congiunta con altri BTP.

BTP off the run
BTP 5 anni (vita residua 3 anni)

DATE EMISS./SCAD./REGOL.	DATA ASTA	COD. UIC TRANCHE	OFFERTI MIN/MAX	OFFERTI	RICHIESTI	ASSEGNATI MERCATO	INCASSO	RIPARTO	PROVVIG. COLLOC.	PREZZO FISCALE	PREZZO AGG.	PREZZO NETTISTI	DIETIMI GG.	CEDOLA (annuale)	REND. LORD.	COVER RATIO
01-11-10 / 01-11-15		IT0004656275	mln. €	mln. €	mln. €	mln. €	mln. €	%	%	%	%	%		%	%	%
regolati 16-11-10	12-nov-10	1°	3.500/4.500	4.500,000	6.346,369	4.500,000	5.569,313	51,729	0,30	99,01	99,01	99,00898	15	3,00	3,24	1,41
quota specialisti	15-nov-10	2°		1.125,000	3.730,296	1.125,000										
regolati 17-01-11	13-gen-11	3°	2.000/3.000	3.000,000	4.236,217	3.000,000	3.207,930	57,026	"	"	97,21	97,20478	77	"	3,67	1,41
quota specialisti	17-gen-11	4°		300,000	623,437	300,000										
regolati 16-02-11	14-feb-11	5°	2.500/3.500	3.500,000	4.907,700	3.500,000	3.389,534	74,010	"	"	96,83	96,82275	107	"	3,77	1,40
quota specialisti	15-feb-11	6°		350,000	0,500	0,500										
regolati 15-03-11	11-mar-11	7°	2.000/3.000	2.811,570	4.257,070	2.811,570	2.998,620	-	"	"	96,37	96,36092	134	"	3,90	1,51
quota specialisti	14-mar-11	8°		300,000	2.164,332	300,000										
regolati 16-02-12	14-feb-12	9°	* 1.000/2.000	685,674	1.623,174	685,674	705,384	-	"	"	97,45	97,41801	107	"	3,77	2,37
quota specialisti	15-feb-12	10°		68,567	38,168	38,168										
regolati 16-04-12	12-apr-12	11°	* 1.000/2.000	395,000	1.287,500	395,000	421,856	-	"	"	97,09	97,05395	167	"	3,92	3,26
quota specialisti	13-apr-12	12°		39,500	345,004	39,500										
regolati 01-08-12	30-lug-12	13°	250/750	750,000	1.419,000	750,000	719,842	-	"	"	95,66	95,61669	92	"	4,49	1,89
quota specialisti	31-lug-12	14°		112,500	2,500	2,500										

Totale mln. Euro	17.937,811	30.981,267	17.447,912	17.012,478
di cui Totale specialisti	2.295,567	6.904,237	1.805,668	-
Totale 2012	2.051,241	4.715,346	1.910,842	1.847,082

* Importi cumulativi riferiti all'offerta congiunta con altri BTP.

BTP off the run
BTP 5 anni (vita residua 4 anni)

DATE EMISS./SCAD./REGOL.	DATA ASTA	COD. UIC TRANCHE	OFFERTI MIN/MAX	OFFERTI	RICHIESTI	ASSEGNATI MERCATO	INCASSO	RIPARTO	PROVVIG. COLLOC.	PREZZO FISCALE	PREZZO AGG.	PREZZO NETTISTI	DIETIMI GG.	CEDOLA (annuale)	REND. LORD.	COVER RATIO
15-04-11 / 15-04-16		IT0004712748	mln. €	mln. €	mln. €	mln. €	mln. €	%	%	%	%	%		%	%	%
regolati 18-04-11	14-apr-11	1°	3.500/4.500	4.500,000	5.640,000	4.500,000	4.878,127	35,455	0,30	99,79	99,79	99,78996	3	3,75	3,83	1,25
quota specialisti	15-apr-11	2°		1.125,000	388,393	388,393										
regolati 17-05-11	13-mag-11	3°	2.500/3.500	3.413,101	4.940,601	3.413,101	3.650,267	-	"	"	100,05	100,04954	32	"	3,77	1,45
quota specialisti	16-mag-11	4°		350,000	235,342	235,342										
regolati 16-06-11	14-giu-11	5°	2.500/3.500	3.500,000	4.483,519	3.500,000	3.482,998	62,801	"	"	99,50	99,49911	62	"	3,90	1,28
quota specialisti	15-giu-11	6°		350,000	0,500	0,500										
regolati 18-07-11	14-lug-11	7°	750/1.250	1.250,000	2.414,108	1.250,000	1.191,250	76,214	"	"	95,30	95,29865	94	"	4,93	1,93
quota specialisti	15-lug-11	8°		125,000	0	0										
regolati 24-10-11	19-ott-11	Concambio telematico				1.585,000	1.491,723	-	"	"	94,12		9	"		
regolati 01-02-12	30-gen-12	9°	* 1.000/2.000	746,177	1.396,677	746,177	790,344	-	"	"	96,29	96,28581	109	"	4,79	1,87
quota specialisti	31-gen-12	10°		74,618	699,914	74,618										
regolati 02-05-12	27-apr-12	11°	* 1.500/2.500	492,680	1.296,605	492,680	532,193	-	0,20	"	98,20	98,19450	17	"	4,29	2,63
quota specialisti	30-apr-12	12°		49,268	455,453	49,268										

Totale mln. Euro	15.975,844	21.951,112	16.235,079	16.016,901
Totale specialisti	2.073,886	1.779,602	2.333,121	
Totale 2012	1.362,743	3.848,649	1.362,743	1.322,536

* Importi cumulativi riferiti all'offerta congiunta con altri BTP.

BTP off the run
BTP 5 anni (vita residua 4 anni)

DATE EMISS./SCAD./REGOL.	DATA ASTA	COD. UIC TRANCHE	OFFERTI MIN/MAX	OFFERTI	RICHIESTI	ASSEGNATI MERCATO	INCASSO	RIPARTO	PROVVIG. COLLOC.	PREZZO FISCALE	PREZZO AGG.	PREZZO NETTISTI	DIETIMI GG.	CEDOLA (annuale)	REND. LORD.	COVER RATIO
15-09-11 / 15-09-16		IT0004761950	mln. €	mln. €	mln. €	mln. €	mln. €	%	%	%	%	%		%	%	%
regolati 15-09-11	13-set-11	1°	3.000/4.000	3.864,574	4.945,074	3.864,574	4.701,611	-	0,30	96,65	96,65	96,65000	-	4,75	5,60	1,28
quota specialisti	14-set-11	2°		1.000,000	3.261,750	1.000,000										
regolati 17-10-11	13-ott-11	3°	2.500/3.500	3.500,000	4.705,100	3.500,000	3.767,225	97,678	"	"	97,85	97,84267	32	"	5,32	1,34
quota specialisti	14-ott-11	4°		350,000	472,557	350,000										
regolati 16-11-11	14-nov-11	5°	1.500/3.000	3.000,000	4.406,109	3.000,000	2.820,900	83,132	"	"	94,03	94,01579	62	"	6,29	1,47
quota specialisti	15-nov-11	6°		300,000	0	0										
regolati 16-12-11	14-dic-11	7°	2.000/3.000	3.000,000	4.251,602	3.000,000	3.084,180	33,594	"	"	93,46	93,43891	92	"	6,47	1,42
quota specialisti	16-dic-11	8°		300,000	577,083	300,000										
regolati 15-10-12	11-ott-12	9°	* 1.500/2.250	846,439	1.875,625	846,439	1.021,589	-	"	"	104,95	104,85924	30	"	3,42	2,22
quota specialisti	12-ott-12	10°		126,966	974,303	126,966										

Totale mln.€	16.287,979	25.469,203	15.987,979	15.395,504
Totale specialisti	2.076,966	5.285,693	1.776,966	-
Totale 2012	973,405	2.849,928	973,405	1.021,589

* Importi cumulativi riferiti all'offerta congiunta con altri BTP.

BTP off the run
BTP 10 anni (vita residua 5 anni)

DATE EMISS./SCAD./REGOL.	DATA ASTA	COD. UIC TRANCHES	OFFERTI MIN/MAX	OFFERTI	RICHIESTI	ASSEGNATI MERCATO	INCASSO	RIPARTO	PROVVIG. COLLOC.	PREZZO EMISSIONE	PREZZO AGG.	PREZZO ESCL.	PREZZO NETTISTI	DIETIMI GG.	CEDOLA (annuale)	REND. LORD.	COVER RATIO
01-08-06/01-02-17		IT0004164775	mln. €	mln. €	mln. €	mln. €	mln. €	%	%	%	%	%	%		%	%	%
regolati 02-01-07	28-dic-06	1°		4.000,000	5.937,000	4.000,000	4.163,816	25,000	0,40	98,95	98,95	97,116	98,944732	154	4,00	4,17	1,48
quota specialisti	28-dic-06	2°		1.000,000	208,000	208,000											
regolati 01-02-07	30-gen-07	3°		3.500,000	4.668,000	3.500,000	3.428,950	25,892	"	"	97,97	96,126	97,963706	0	"	4,29	1,33
quota specialisti	31-gen-07	4°		350,000	0	0											
regolati 01-03-07	27-feb-07	5°		2.500,000	3.873,000	2.500,000	2.727,450	21,000	"	"	99,18	97,353	99,172748	28	"	4,14	1,55
quota specialisti	28-feb-07	6°		250,000	490,000	250,000											
regolati 02-04-07	29-mar-07	7°		2.500,000	3.596,000	2.500,000	2.709,850	33,056	"	"	98,54	96,687	98,531654	60	"	4,22	1,44
quota specialisti	30-mar-07	8°		250,000	900,000	250,000											
regolati 02-05-07	27-apr-07	9°		3.000,000	4.514,000	3.000,000	3.213,540	39,017	"	"	97,38	95,517	97,370627	90	"	4,37	1,50
quota specialisti	30-apr-07	10°		300,000	1.715,000	300,000											
regolati 01-06-07	30-mag-07	11°		3.000,000	4.343,000	3.000,000	2.890,800	34,080	"	"	96,36	94,488	96,349601	120	"	4,51	1,45
quota specialisti	31-mag-07	12°		300,000	0	0											
regolati 02-07-07	28-giu-07	13°		2.000,000	3.045,000	2.000,000	2.083,180	52,105	"	"	94,69	92,809	94,678541	151	"	4,74	1,52
quota specialisti	28-giu-07	14°		200,000	2.145,000	200,000											
regolati 15-06-10	11-giu-10	15°	* 2.000/3.000	1.738,500	3.110,457	1.738,500	1.811,517	53,950	0,30		104,20	-	104,151632	134	"	3,32	1,79
quota specialisti	14-giu-10	16°		173,850	0	0											
regolati 18-07-11	14-lug-11	17°	* 1.500/2.000	763,400	1.747,309	763,400	731,337	32,436	"	"	95,80	-	95,738018	167	"	4,93	2,29
quota specialisti	15-lug-11	18°		76,340	0	0											
regolati 16-02-12	14-feb-12	19°	* 1.000/2.000	1.314,326	2.239,514	1.314,326	1.375,503	-	"	"	99,06	-	98,990732	15	"	4,26	1,70
quota specialisti	15-feb-12	20°		131,433	74,229	74,229											

Totale mln. Euro	27.347,849	42.605,509	25.598,455	25.135,943
di cui Totale specialisti	3.031,623	5.532,229	1.282,229	-
Totale 2012	1.445,759	2.313,743	1.388,555	1.375,503

* Importi cumulativi riferiti all'offerta congiunta con altri BTP.

BTP off the run

BTP 15 anni (vita residua 5 anni)

DATE EMISSIONI/SCAD./REGOL.	DATA ASTA	COD. UIC TRANCHES	OFFERTI MIN/MAX	OFFERTI	RICHIESTI	ASSEGNATI MERCATO	INCASSO	RIPARTO	PROVVIG. COLLOC.	PREZZO EMISSIONE	PREZZO AGG.	PREZZO ESCL.	PREZZO NETTISTI	DIETIMI GG.	CEDOLA (annuale)	REND. LORD.	COVER RATIO
01-02-02/01-08-17		IT0003242747	mln. €	mln. €	mln. €	mln. €	mln. €	%	%	%	%	%	%	%	%	%	%
regolati 14-02-02	08-feb-02	1° (*)		4.000,000	4.000,000	4.000,000	3.933,800	-	-	98,345	98,345	-	-	-	5,25	5,482	-
regolati 26-03-02	21-mar-02	2° (*)		2.500,000	2.500,000	2.500,000	2.406,250	-	-	96,250	96,250	-	-	-	"	5,695	-
regolati 17-06-02	13-giu-02	3°		1.500,000	3.185,652	1.500,000	1.617,660	9,690	0,40	98,04	98,040	96,114	98,035	136	"	5,51	2,12
quota specialisti	14-giu-02	4°		150,000	795,000	150,000											
regolati 17-07-02	15-lug-02	5°		1.000,000	2.755,000	1.000,000	1.103,630	4,138	"	"	100,33	98,415	100,324	166	"	5,28	2,76
quota specialisti	16-lug-02	6°		100,000	477,000	100,000											
regolati 09-10-02	04-ott-02	7°/Assegnato in concambio ordinario			1.414,144	1.014,700	1.053,360	-	-	-	103,81	-	-	69	"	4,94	-
regolati 17-10-02	15-ott-02	8°		1.250,000	2.198,000	1.250,000	1.283,000	6,193	"	"	102,64	100,708	102,631	77	"	5,05	1,76
quota specialisti	16-ott-02	9°		125,000	0,000	0,000											
regolati 17-02-03	13-feb-03	10°		1.250,000	2.728,000	1.250,000	1.359,086	14,680	"	"	108,64	106,730	108,626	16	"	4,48	2,18
quota specialisti	14-feb-03	11°		125,000	1,000	1,000											
regolati 15-04-03	11-apr-03	12°		1.750,000	2.246,000	1.750,000	1.865,691	73,691	"	"	106,55	104,750	106,534	73	"	4,67	1,28
quota specialisti	12-apr-03	13°		175,000	1,000	1,000											
regolati 06-04-06	03-apr-06	Assegnato in concambio telematico				1.154,500	1.280,110				110,88						
regolati 01-08-07	30-lug-07	14°		2.000,000	2.681,000	2.000,000	2.111,328	66,800	"	"	105,54	103,739	105,456	0	"	4,60	1,34
quota specialisti	31-lug-07	15°		200,000	0,500	0,500											
regolati 17-09-07	12-set-07	Assegnato in concambio telematico			-	1.493,000	1.598,182	-	-	-	107,05	-	-	47	-	-	-
regolati 04-12-08	01-dic-08	16°/Assegnato in concambio ordinario			-	2.104,300											
regolati 25-05-10	20-mag-10	17°/Assegnato in concambio ordinario			1.860,000	1.290,000	1.448,283	-	-	-	112,27	-	-	113	-	-	-
regolati 12-12-11	07-dic-11	Assegnato in concambio telematico				740,500	718,552				97,04						
regolati 17-09-12	13-set-12	18°	500/1.000	1.000,000	1.850,000	1.000,000	1.070,035	-	"	"	106,95	-	106,808	0	"	3,71	1,85
quota specialisti	14-set-12	19°		150,000	0,500	0,500											

Totale mln. Euro	17.275,000	28.692,796	24.300,000	22.848,965
di cui Totale specialisti	7.525,000	7.775,000	6.753,000	-
Totale 2012	1.150,000	1.850,500	1.000,500	1.070,035

(*) Collocato tramite sindacato, Lead Manager: Unicredit, Banca Mondiale, ING Bank, Schroder Salomon Smith Barney

BTP off the run
BTP 10 anni (vita residua 6 anni)

DATE EMISSION./SCAD./REGOL.	DATA ASTA	COD. UIC TRANCHE	OFFERTI MIN/MAX	OFFERTI	RICHIESTI	ASSEGNATI MERCATO	INCASSO	RIPARTO	PROVVIG. COLLOC.	PREZZO EMISSIONE	PREZZO AGG.	PREZZO ESCL.	PREZZO NETTISTI	DIETIMI GG.	CEDOLA (annuale)	REND. LORD.	COVER RATIO
01-02-08/01-08-18		IT0004361041	mln. €	mln. €	mln. €	mln. €	mln. €	%	%	%	%	%	%		%	%	%
regolati 02-05-08	29-apr-08	1°		4.000,000	5.200,000	4.000,000	4.959,500	7,553	0,40	99,19	99,19	97,367	99,187597	91	4,50	4,65	1,30
quota specialisti	30-apr-08	2°		1.000,000	4.973,000	1.000,000											
regolati 02-06-08	29-mag-08	3°		3.000,000	4.257,000	3.000,000	3.220,140	83,681	"	"	97,58	95,717	97,576778	122	"	4,86	1,42
quota specialisti	30-mag-08	4°		300,000	1.043,000	300,000											
regolati 01-07-08	27-giu-08	5°		2.500,000	3.625,000	2.500,000	2.397,500	28,095	"	"	95,90	94,095	95,896012	151	"	5,08	1,45
quota specialisti	30-giu-08	6°		250,000	0	0											
regolati 01-08-08	30-lug-08	7°		3.000,000	3.912,000	3.000,000	3.185,490	24,857	"	"	96,53	94,712	96,525194	0	"	5,00	1,30
quota specialisti	31-lug-08	8°		300,000	2.231,000	300,000											
regolati 01-09-08	28-ago-08	9°		2.500,000	3.741,000	2.500,000	2.705,175	85,480	"	"	98,37	96,574	98,364375	31	"	4,76	1,50
quota specialisti	29-ago-08	10°		250,000	595,000	250,000											
regolati 01-10-08	29-set-08	11°		2.500,000	2.926,000	2.500,000	2.667,775	78,402	"	"	97,01	95,719	97,003583	61	"	4,95	1,17
quota specialisti	30-set-08	12°		250,000	1.970,102	250,000											
regolati 08-04-11	05-apr-11	Assegnato in concambio telematico		2.708,000	2.708,000	2.708,000	2.737,246	-	-	-	101,08	-	-	66	"	-	-
regolati 15-09-11	13-set-11	13°	* 2.000/3.000	687,500	1.107,500	687,500	712,917	-	0,30	"	94,27	-	94,235088	45	"	5,59	1,61
quota specialisti	14-set-11	14°		68,750	600,318	68,750											
regolati 17-10-11	13-ott-11	15°	* 1.500/3.000	588,000	1.167,000	588,000	609,156	-	"	"	94,18	-	94,144243	77	"	5,62	1,98
quota specialisti	14-ott-11	16°		58,800	272,617	58,800											
regolati 17-01-12	13-gen-12	17°	* 1.000/1.750	971,000	1.558,943	971,172	909,891	14,175	"	"	93,69	-	93,651813	169	"	5,75	1,61
quota specialisti	16-gen-12	18°		97,117	0	0											
regolati 15-10-12	11-ott-12	19°	* 1.500/2.250	710,500	1.746,000	710,500	837,012	-	"	"	102,44	-	102,394630	75	"	4,06	2,46
quota specialisti	12-ott-12	20°		106,575	643,308	106,575											

Totale mln. Euro	25.846,242	44.276,788	25.499,297	24.941,802
di cui Totale specialisti	5.389,242	15.036,345	5.042,125	-
Totale 2012	1.885,192	3.948,251	1.788,247	1.746,903

* Importi cumulativi riferiti all'offerta congiunta con altri BTP.

BTP Off the run

BTP 15 anni (vita residua 7 anni)

DATE EMISS./SCAD./REGOL.	DATA ASTA	COD. UIC TRANCHES	OFFERTI MIN/MAX	OFFERTI	RICHIESTI	ASSEGNATI MERCATO	INCASSO	RIPARTO	PROVVIG. COLLOC.	PREZZO EMISSIONE	PREZZO AGG.	PREZZO ESCL.	PREZZO NETTISTI	DIETIMI GG.	CEDOLA	REND. LORD.	COVER RATIO
01-02-03/01-02-19		IT0003493258	mln. €	mln. €	mln. €	mln. €	mln. €	%	%	%	%	%	%		%	%	%
regolati 25-06-03	-	1° (§)		5.000	6.989,000	5.000,000	4.958,000	-	-	99,160	99,160	-	-	-	4,25	4,370	1,40
regolati 01-08-03	30-lug-03	2°		2.500	3.026,000	2.500,000	2.627,625	68,738	0,40	"	95,55	93,842	95,546748	0	"	4,71	1,21
quota specialisti	31-lug-03	3°		250	1.558,000	250,000											
regolati 29-09-03	24-set-03	4°/ Assegnato in concambio ordinario		1.430,000	1.640,000	1.430,000	1.369,940	-	-	-	95,80	-	-	-	-	4,68	1,15
regolati 15-10-03	13-ott-03	5°		2.000	3.708,000	2.000,000	1.905,480	17,943	"	"	94,80	93,093	94,765400	75	"	4,78	1,85
quota specialisti	14-ott-03	6°		200	10,000	10,000											
regolati 17-11-03	13-nov-03	7°		2.500	4.555,000	2.500,000	2.578,125	49,910	"	"	93,75	91,880	93,744807	108	"	4,89	1,82
quota specialisti	14-nov-03	8°		250	1.558,000	250,000											
regolati 16-02-04	16-feb-04	9°		2.000	3.733,000	2.000,000	2.116,400	38,429	0,40	"	96,20	94,330	96,193172	15	"	4,65	1,87
quota specialisti	17-feb-04	10°		200	910,000	200,000											
regolati 24-05-04	19-mag-04	Assegnato in concambio telematico		1.401,5	1.401,500	1.401,500	1.330,226	-	-	"	94,31	-	-	-	"	-	-
regolati 18-06-04	15-giu-04	Assegnato in concambio telematico		1.275,5	1.275,500	1.275,500	1.198,482	-	-	"	93,96	-	-	-	"	-	-
regolati 20-05-05	17-mag-05	Assegnato in concambio telematico		1.274,0	1.274,000	1.274,000	1.346,182	-	-	"	105,67	-	-	-	"	-	-
regolati 14-05-08	09-mag-08	Assegnato in concambio telematico		1.595,0	1.595,000	1.595,000	1.562,922	-	-	"	97,99	-	-	-	"	-	-
regolati 15-04-09	09-apr-09	11°	* 1.500/3.000	1.484	2.303,138	1.484,138	1.640,552	-	"	"	100,49	-	100,449304	73	"	4,23	1,55
quota specialisti	10-apr-09	12°		148,414	781,762	148,414											
regolati 02-05-12	27-apr-12	13°	* 750/1.250	536,60	1.220,600	536,600	560,334	-	0,30	"	94,93	-	94,869307	91	"	5,21	2,27
quota specialisti	30-apr-12	14°		53,660	514,287	53,660											
regolati 18-06-12	14-giu-12	15°	* 750/1.500	626,75	1.247,000	626,750	652,290	-	"	"	90,50	-	90,438463	138	"	6,10	1,99
quota specialisti	15-giu-12	16°		94,012	685,343	94,012											

Totale circolante (mln. Euro)	24.819,6	39.985,130	24.629,574	23.846,556
di cui operazioni di concambio	6.976,000	7.186,000	6.976,000	6.807,751
di cui Totale specialisti	13.172,1	20.192,392	12.982,086	-
Totale 2012	1.311,0	3.667,230	1.311,022	1.212,623

(§) Collocato tramite sindacato, Lead Manager: Caboto SIM S.p.A., Goldman Sachs International e J.P. Morgan Securities.

* Importi cumulativi riferiti all'offerta congiunta con altri BTP.

BTP Off the run
BTP 10 anni (vita residua 7 anni)

DATE EMISS./SCAD./REGOL.	DATA ASTA	COD. UIC TRANCHE	OFFERTI MIN/MAX	OFFERTI	RICHIESTI	ASSEGNATI MERCATO	INCASSO	RIPARTO	PROVVIG. COLLOC.	PREZZO FISCALE	PREZZO AGG.	PREZZO NETTISTI	DIETIMI GG.	CEDOLA (annuale)	REND. LORD.	COVER RATIO
01-03-09/01-09-19		IT0004489610	mln. €	mln. €	mln. €	mln. €	mln. €	%	%	%	%	%		%	%	%
regolati 04-05-09	29-apr-09	1°	4.000 / 5.500	5.500,000	7.606,958	5.500,000	6.820,000	39,174	0,40	99,20	99,20	99,198332	64	4,25	4,39	1,38
quota specialisti	30-apr-09	2°		1.375,000	2.222,715	1.375,000										
regolati 01-06-09	28-mag-09	3°	3.500 / 4.500	4.500,000	6.027,342	4.500,000	4.832,190	53,316	"	"	97,62	97,617602	92	"	4,59	1,34
quota specialisti	29-mag-09	4°		450,000	675,187	450,000										
regolati 01-07-09	26-giu-09	5°	2.000 / 2.500	2.500,000	3.776,884	2.500,000	2.705,725	98,527	"	"	98,39	98,386820	122	"	4,50	1,51
quota specialisti	29-giu-09	6°		250,000	1.815,407	250,000										
regolati 03-08-09	30-lug-09	7°	2.500 / 3.500	3.500,000	4.721,423	3.500,000	3.869,635	27,023	"	"	100,51	100,505959	155	"	4,23	1,35
quota specialisti	31-lug-09	8°		350,000	2.198,865	350,000										
regolati 01-09-09	28-ago-09	9°	2.500 / 3.500	3.500,000	4.723,621	3.500,000	3.932,775	52,124	"	"	102,15	102,145203	0	"	4,03	1,35
quota specialisti	31-ago-09	10°		350,000	820,423	350,000										
regolati 01-11-11	28-ott-11	11°	500/1.250	870,875	1.408,500	870,875	790,232	-	"	"	90,74	90,714583	61	"	5,81	1,62
quota specialisti	31-ott-11	12°		125,000	0	0										
regolati 16-03-12	14-mar-12	13°	500/1.000	1.000,000	1.995,500	1.000,000	1.099,780	86,000	0,30	"	99,98	99,951038	15	"	4,30	2,00
quota specialisti	15-mar-12	14°		100,000	596,720	100,000										
regolati 17-07-12	13-lug-12	15°	* 1.000/1.750	1.750,000	1.230,000	766,200	710,191	-	"	"	92,69	92,657831	138	"	5,58	1,61
quota specialisti	16-lug-12	16°		114,930	0	0										

Totale mln.€	26.235,805	39.819,545	25.012,075	24.760,528
di cui Totale specialisti	3.114,930	8.329,317	2.875,000	-
Totale 2012	2.964,930	3.822,220	1.866,200	1.809,971

* Importi cumulativi riferiti all'offerta congiunta con altri BTP.

BTP Off the run

BTP 15 anni (vita residua 8 anni)

DATE EMISS./SCAD./REGOL.	DATA ASTA	COD. UIC TRANCHES	OFFERTI MIN/MAX	OFFERTI	RICHIESTI	ASSEGNATI MERCATO	INCASSO	RIPARTO	PROVVIG. COLLOC.	PREZZO EMISSIONE	PREZZO AGG.	PREZZO ESCL.	PREZZO NETTISTI	DIETIMI GG.	CEDOLA (annuale)	REND. LORD.	COVER RATIO
01-02-04/01-02-20		IT0003644769	mln. €	mln. €	mln. €	mln. €	mln. €	%	%	%	%	%	%		%	%	%
regolati 24-03-04	-	1° (§)		8.000,000	14.700,000	8.000,000	7.973,520	-	-	99,669	99,669	-	-	-	4,50	4,579	1,84
regolati 15-07-04	13-lug-04	2°		2.500,000	3.533,000	2.500,000	2.456,149	51,242	0,40	"	97,66	95,833	97,658832	165	"	4,76	1,41
quota specialisti	14-lug-04	3°		250,000	15,000	15,000											
regolati 17-01-05	13-gen-05	4°		3.000,000	4.901,000	3.000,000	3.498,330	78,892	"	"	106,01	104,073	106,007515	169	"	4,00	1,63
quota specialisti	14-gen-05	5°		300,000	1.636,000	300,000											
regolati 17-02-05	15-feb-05	6°		2.000,000	3.858,000	2.000,000	2.160,800	29,794	"	"	108,04	106,120	108,037295	16	"	3,82	1,93
quota specialisti	16-feb-05	7°		200,000	0	0											
regolati 18-04-05	14-apr-05	8°		2.000,000	3.814,000	2.000,000	2.268,759	75,607	"	"	106,74	104,812	106,736871	76	"	3,93	1,91
quota specialisti	15-apr-05	9°		200,000	125,500	125,500											
regolati 15-07-05	13-lug-05	10°		1.500,000	2.510,000	1.500,000	1.634,100	25,968	"	"	108,94	107,020	108,936248	164	"	3,73	1,67
quota specialisti	14-lug-05	11°		150,000	0	0											
regolati 15-09-05	13-set-05	12°		1.500,000	3.068,000	1.500,000	1.824,570	73,820	"	"	110,58	108,622	110,575809	45	"	3,58	2,05
quota specialisti	14-set-05	13°		150,000	1.155,000	150,000											
regolati 15-09-11	13-set-11	14°	* 2.000/3.000	739,500	1.211,000	739,500	763,748	-	"	"	93,89	-	93,870297	45	"	5,49	1,64
quota specialisti	14-set-11	15°		73,950	587,311	73,950											
regolati 16-04-12	12-apr-12	16°	* 1.000/2.000	687,000	1.507,500	687,000	732,273	-	"	"	96,90	-	96,878782	75	"	5,04	2,19
quota specialisti	16-set-11	17°		68,700	317,689	68,700											

Totale mln. Euro	23.319,150	42.939,000	22.659,650	23.312,249
di cui Totale specialisti	9.392,650	18.536,500	8.733,150	-
Totale 2012	755,700	1.825,189	755,700	732,273

(§) Collocato tramite sindacato, Lead Manager: Credit Suisse First Boston, J.P. Morgan Securities, Merrill Lynch International, Morgan Stanley e MPS Finance.

* Importi cumulativi riferiti all'offerta congiunta con altri BTP.

BTP Off the run

BTP 10 anni (vita residua 8 anni)

DATE EMISS./SCAD./REGOL.	DATA ASTA	COD. UIC TRANCHE	OFFERTI MIN/MAX	OFFERTI	RICHIESTI	ASSEGNATI MERCATO	INCASSO	RIPARTO	PROVVIG. COLLOC.	PREZZO FISCALE	PREZZO AGG.	PREZZO NETTISTI	DIETIMI GG.	CEDOLA (annuale)	REND. LORD.	COVER RATIO
01-09-09/01-03-20		IT0004536949	mln. €	mln. €	mln. €	mln. €	mln. €	%	%	%	%	%		%	%	%
regolati 01-10-09	29-set-09	1°	4.000/5.500	5.000	7.184,720	5.000,000	6.370,000	28,347	0,40	100,00	101,92	101,92000	30	4,25	4,06	1,44
quota specialisti	30-set-09	2°		1.250	1.324,275	1.250,000										
regolati 02-11-09	29-ott-09	3°	2.000/2.750	2.619,948	4.143,448	2.619,948	2.951,399	-	"	"	101,95	101,95000	62	"	4,06	1,58
quota specialisti	30-ott-09	4°		275	769,780	275,000										
regolati 01-12-09	27-nov-09	5°	2.250/3.000	2.625,436	4.113,479	2.625,436	2.994,476	-	"	"	102,36	102,36000	91	"	4,01	1,57
quota specialisti	28-nov-09	6°		300	1.630,110	300,000										
regolati 04-01-10	30-dic-09	7°	2.500/3.500	3.500	5.260,158	3.500,000	3.627,932	46,438	"	"	101,82	101,82000	125	"	4,07	1,50
quota specialisti	30-dic-09	8°		350	63,084	63,084										
regolati 01-02-10	28-gen-10	9°	2.500/3.500	3.500	4.620,856	3.500,000	3.915,450	42,288	"	"	101,70	101,70000	153	"	4,08	1,32
quota specialisti	29-gen-10	10°		350	431,009	350,000										
regolati 01-03-10	25-feb-10	11°	2.000/3.000	3.000	4.316,366	3.000,000	3.381,840	94,477	"	"	102,48	102,48000	-	"	3,99	1,44
quota specialisti	26-feb-10	12°		300	875,449	300,000										
regolati 16-05-12	14-mag-12	13°	* 1.000/1.750	542	1.125,903	542,103	508,344	-	"	"	93,60	93,60000	76	"	5,33	2,08
quota specialisti	15-mag-12	14°		81,315	1,000	1,000										
regolati 18-06-12	14-giu-12	15°	* 750/1.500	873,250	1.450,500	873,250	894,876	-	"	"	89,11	89,11000	109	"	6,13	1,66
quota specialisti	15-giu-12	16°		130,987	948,590	130,987										

Totale mln.€	24.698,0	38.258,727	24.330,808	24.644,318
di cui Totale specialisti	3.037,302	6.043,297	2.670,071	-
Totale 2012	1.627,66	3.525,993	1.547,340	1.403,220

* Importi cumulativi riferiti all'offerta congiunta con altri BTP.

BTP off the run

BTP 10 anni (vita residua 9 anni)

DATE EMISS./SCAD./REGOL.	DATA ASTA	COD. UIC TRANCHE	OFFERTI MIN/MAX	OFFERTI	RICHIESTI	ASSEGNATI MERCATO	INCASSO	RIPARTO	PROVVIG. COLLOC.	PREZZO FISCALE	PREZZO AGG.	PREZZO NETTISTI	DIETIMI GG.	CEDOLA (annuale)	REND. LORD.	COVER RATIO
01-09-10/01-03-21		IT0004634132	mln. €	mln. €	mln. €	mln. €	mln. €	%	%	%	%	%		%	%	%
regolati 01-09-10	30-ago-10	1°	4.000 / 5.500	5.000,000	6.686,066	5.000,000	6.239,375	82,390	0,40	99,83	99,83	99,830000	-	3,75	3,81	1,34
quota specialisti	31-ago-10	2°		1.250,000	3.852,437	1.250,000										
regolati 01-10-10	29-set-10	3°	2.000 / 3.000	3.000,000	4.444,015	3.000,000	3.267,000	45,970	"	"	99,00	98,999834	30	"	3,90	1,48
quota specialisti	30-set-10	4°		300,000	1.967,338	300,000										
regolati 01-11-10	28-ott-10	5°	2.750 / 3.250	3.250,000	4.600,289	3.250,000	3.543,540	37,746	"	"	99,12	99,119662	61	"	3,89	1,42
quota specialisti	29-ott-10	6°		325,000	471,953	325,000										
regolati 01-12-10	29-nov-10	7°	2.000 / 3.000	2.998,040	3.815,540	2.998,040	2.841,842	-	"	"	94,79	94,789496	91	"	4,43	1,27
quota specialisti	30-nov-10	8°		300,000	0	0										
regolati 03-01-11	30-dic-10	9°	2.500 / 3.000	3.000,000	3.864,378	3.000,000	3.038,970	15,153	"	"	92,09	92,089313	124	"	4,80	1,29
quota specialisti	30-dic-10	10°		300,000	491,792	300,000										
regolati 01-02-11	28-gen-11	11°	2.500 / 3.250	3.250,000	4.724,478	3.250,000	3.312,595	88,088	"	"	92,66	92,659152	153	"	4,73	1,45
quota specialisti	31-gen-11	12°		325,000	2.402,945	325,000										
regolati 01-02-12	30-gen-12	13°	* 1.000/2.000	1.155,220	1.735,720	1.155,220	1.100,463	-	"	"	86,60	86,597129	153	"	5,74	1,50
quota specialisti	31-gen-12	14°		115,522	889,044	115,522										

Totale mln. Euro	24.568,782	39.945,995	24.268,782	23.343,785
di cui Totale specialisti	2.915,522	10.075,509	2.615,522	-
Totale 2012	1.270,742	2.624,764	1.270,742	1.100,463

* Importi cumulativi riferiti all'offerta congiunta con altri BTP.

BTP off the run

BTP 10 anni (vita residua 9 anni)

DATE EMISS./SCAD./REGOL.	DATA ASTA	COD. UIC TRANCHE	OFFERTI MIN/MAX	OFFERTI	RICHIESTI	ASSEGNATI MERCATO	INCASSO	RIPARTO	PROVVIG. COLLOC.	PREZZO FISCALE	PREZZO AGG.	PREZZO NETTISTI	DIETIMI GG.	CEDOLA (annuale)	REND. LORD.	COVER RATIO
01-03-11/01-09-21		IT0004695075	mln. €	mln. €	mln. €	mln. €	mln. €	%	%	%	%	%		%	%	%
regolati 01-03-11	25-feb-11	1°	4.000/5.500	5.000,000	6.500,000	5.000,000	6.132,335	83,600	0,40	99,73	99,73	99,730000	-	4,75	4,84	1,30
quota specialisti	28-feb-11	2°		1.250,000	1.148,937	1.148,937										
regolati 01-04-11	30-mar-11	3°	2.500/3.250	3.250,000	4.874,900	3.250,000	3.252,600	89,388	"	"	100,08	100,079727	31	"	4,80	1,50
quota specialisti	31-mar-11	4°		325,000	0	0										
regolati 02-05-11	28-apr-11	5°	2.500/3.500	3.354,200	4.742,700	3.354,200	3.693,458	-	"	"	99,71	99,709455	62	"	4,84	1,41
quota specialisti	29-apr-11	6°		350,000	2.432,947	350,000										
regolati 01-06-11	30-mag-11	7°	2.000/3.000	2.950,947	4.438,947	2.950,947	3.269,802	-	"	"	100,58	100,579191	92	"	4,73	1,50
quota specialisti	31-mag-11	8°		300,000	560,685	300,000										
regolati 01-07-11	28-giu-11	9°	2.000/3.000	3.000,000	4.001,149	3.000,000	3.265,680	44,176	"	"	98,96	98,958927	122	"	4,94	1,33
quota specialisti	30-giu-11	10°		300,000	1.938,562	300,000										
regolati 01-08-11	28-lug-11	11°	2.000 / 3.000	2.696,200	3.711,200	2.696,200	2.503,422	-	"	"	92,85	92,848654	153	"	5,77	1,38
quota specialisti	29-lug-11	12°		300,000	0	0										
regolati 17-10-11	13-ott-11	13°	* 1.500/3.000	1.158,000	1.713,500	1.158,000	1.183,997	-	"	"	92,95	92,947977	46	"	5,77	1,48
quota specialisti	14-ott-11	14°		115,800	382,047	115,800										
regolati 02-01-12	29-dic-11	15°	1.000/2.000	1.176,000	1.856,500	1.176,000	1.185,187	-	"	"	87,00	86,997300	123	"	6,70	1,58
quota specialisti	30-dic-11	16°		200,000	186,284	186,284										

Totale mln. Euro	25.726,147	38.488,358	24.986,368	24.486,481
di cui Totale specialisti	3.140,800	6.649,462	2.401,021	-
Totale 2012	1.376,000	2.042,784	1.362,284	1.185,187

* Importi cumulativi riferiti all'offerta congiunta con altri BTP.

BTP Off the run
BTP 15 anni (vita residua 11 anni)

DATE EMISS./SCAD./REGOL.	DATA ASTA	COD. UIC TRANCHE	OFFERTI MIN/MAX	OFFERTI	RICHIESTI	ASSEGNATI MERCATO	INCASSO	RIPARTO	PROVVIG. COLLOC.	PREZZO FISCALE	PREZZO AGG.	PREZZO ESCL.	PREZZO NETTISTI	DIETIMI GG.	CEDOLA (annuale)	REND. LORD.	COVER RATIO
01-02-08/01-08-23		IT0004356843	mln. €	mln. €	mln. €	mln. €	mln. €	%	%	%	%	%	%	%	%	%	%
regolati 16-04-08	09-apr-08	1° (§)		4.000,000	4.000,000	4.000,000	3.965,400	-	0,175	99,135	99,135	-	-	75	4,75	4,888	1,00
regolati 16-06-08	12-giu-08	2°		2.000,000	2.882,000	2.000,000	1.933,743	64,706	0,40	"	94,62	92,837	94,617402	136	"	5,34	1,44
quota specialisti	13-giu-08	3°		200,000	43,694	43,694											
regolati 16-07-08	14-lug-08	4°		1.500,000	2.252,000	1.500,000	1.577,730	29,126	"	"	95,62	93,833	95,616829	166	"	5,24	1,50
quota specialisti	15-lug-08	5°		150,000	853,000	150,000											
regolati 16-12-08	12-dic-08	6°		1.402,805	2.394,055	1.402,805	1.372,645	-	"	"	97,85	-	97,843906	137	"	5,02	1,71
quota specialisti	15-dic-08	7°		150,000	0	0											
regolati 17-02-09	13-feb-09	8°	1.500/2.500	2.182,062	2.853,062	2.182,062	2.265,065	-	"	"	97,35	-	97,342703	16	"	5,07	1,31
quota specialisti	16-feb-09	9°		250,000	144,661	144,661											
regolati 15-04-09	09-apr-09	10°	2.000/3.000	3.000,000	3.697,286	2.891,286	3.164,798	-	"	"	99,17	-	99,161614	73	"	4,89	1,23
quota specialisti	14-apr-09	11°		300,000	1.084,809	300,000											
regolati 15-06-09	11-giu-09	12°	1.500/2.250	2.250,000	3.307,494	2.250,000	2.404,463	81,369	"	"	97,15	-	97,140448	134	"	5,10	1,47
quota specialisti	12-giu-09	13°		225,000	1.071,800	225,000											
regolati 16-07-10	14-lug-10	14°	1.000/2.000	1.755,500	2.649,000	1.755,500	1.819,225	-	"	"	103,63	-	103,612883	165	"	4,43	1,51
quota specialisti	15-lug-10	15°		200,000	0	0											
regolati 18-10-10	14-ott-10	16°	* 1.000/2.000	845,565	2.113,065	845,565	914,056	-	"	"	108,10	-	108,081088	78	"	3,98	2,50
quota specialisti	15-ott-10	17°		84,556	0	0											
regolati 18-04-11	14-apr-11	18°	1.000/1.500	1.500,000	2.410,300	1.500,000	1.529,359	80,800	"	"	99,31	-	99,287611	76	"	4,88	1,61
quota specialisti	15-apr-11	19°		150,000	39,985	39,985											
regolati 18-07-11	14-lug-11	20°	* 1.500/2.000	1.236,600	1.856,600	1.236,600	1.149,420	-	"	"	92,95	-	92,925872	167	"	5,64	1,50
quota specialisti	15-lug-11	21°		123,660	0	0											
regolati 16-04-12	12-apr-12	22°	* 1.000/2.000	918,000	1.606,000	918,000	947,091	24,000	"	"	93,79	-	93,760657	75	"	5,57	1,75
quota specialisti	13-apr-12	23°		91,800	606,009	91,800											
regolati 17-07-12	13-lug-12	24°	* 1.000/1.750	1.750,000	895,400	383,700	351,086	-	"	"	91,50	-	91,468900	167	"	5,89	2,33
quota specialisti	16-lug-12	25°		57,555	0	0											
regolati 16-11-12	14-nov-12	26°	* 1.000/1.500	816,082	1.233,582	816,082	937,931	-	"	"	99,94	-	99,906569	107	"	4,81	1,51
quota specialisti	15-nov-12	27°		122,412	159,986	122,412											

Totale mln.€	27.261,597	38.153,788	24.799,152	24.332,011
di cui Totale specialisti	6.104,983	8.003,944	5.117,552	-
Totale 2012	3.755,849	4.500,977	2.331,994	2.236,108

(§) Collocato tramite sindacato, Lead Manager: Banca IMI S.p.A., Calyon Corp. Inv. Bank, Crédit Suisse Securities (Europe) Ltd, HSBC France, ING Bank N.V.

* Importi cumulativi riferiti all'offerta congiunta con altri BTP.

BTP Off the run

BTP 15 anni (vita residua 13 anni)

DATE EMISS./SCAD./REGOL.	DATA ASTA	COD. UIC TRANCHE	OFFERTI MIN/MAX	OFFERTI	RICHIESTI	ASSEGNATI MERCATO	INCASSO	RIPARTO	PROVVIG. COLLOC.	PREZZO FISCALE	PREZZO AGG.	PREZZO NETTISTI	DIETIMI GG.	CEDOLA (annuale)	REND. LORD.	COVER RATIO
01-03-09/01-03-25		IT0004513641	mln. €	mln. €	mln. €	mln. €	mln. €	%	%	%	%	%		%	%	%
regolati 15-07-09	07-lug-09	1° (§)		5.500,000	8.000,000	5.500,000	5.445,770	-		99,014	99,014	-	136	5,00	5,155	1,45
regolati 24-09-09	22-set-09	2°	1.000/2.000	2.000,000	4.060,500	2.000,000	2.305,600	91,745	0,40	"	104,80	104,795634	23	"	4,61	2,03
quota specialisti	23-set-09	3°		200,000	472,542	200,000										
regolati 16-10-09	14-ott-09	4°	1.250/2.000	2.000,000	2.534,083	2.000,000	2.100,000	77,628	"	"	105,00	104,995170	45	"	4,59	1,27
quota specialisti	15-ott-09	5°		200,000	0	0										
regolati 16-02-10	12-feb-10	6°	2.000/2.500	2.500,000	3.886,348	2.500,000	2.744,392	94,814	"	"	105,91	105,902576	168	"	4,50	1,55
quota specialisti	15-feb-10	7°		250,000	91,249	91,249										
regolati 16-04-10	18-feb-10	8°	1.500/2.500	2.485,557	3.221,057	2.485,557	2.923,404	-	"	"	107,08	107,071332	46	"	4,39	1,30
quota specialisti	21-feb-10	9°		250,000	244,555	244,555										
regolati 17-05-10	13-mag-10	10°	1.000/2.000	2.000,000	3.487,417	2.000,000	2.349,600	63,407			106,80	106,790678	77	"	4,42	1,74
quota specialisti	14-mag-10	11°		200,000	268,130	200,000										
regolati 17-08-10	13-ago-10	12°	1.500/2.500	2.374,262	3.009,762	2.374,262	2.786,200	-	"	"	107,31	107,298738	169	"	4,36	1,27
quota specialisti	16-ago-10	13°		250,000	222,141	222,141										
regolati 17-10-11	13-ott-11	14°	* 1.500/3.000	939,350	1.530,000	939,350	917,350	-	"	"	88,78	88,759754	46	"	6,34	1,63
quota specialisti	14-ott-11	15°		93,935	196,334	93,935										
regolati 16-05-12	14-mag-12	16°	* 1.000/1.750	557,100	1.076,900	557,100	516,839	-	"	"	92,69	92,665283	76	"	5,90	1,93
quota specialisti	15-mag-12	17°		83,565	0,500	0,500										
regolati 15-10-12	11-ott-12	18°	* 1.500/2.250	693,061	1.416,061	693,061	784,268	-	"	"	98,40	98,372077	44	"	5,24	2,04
quota specialisti	12-ott-12	19°		103,959	760,788	103,959										

Totale mln.€	22.680,789	34.478,367	22.205,669	22.873,423
di cui Totale specialisti	7.027,500	9.495,451	6.552,380	-
Totale 2012	1.437,685	3.254,249	1.354,620	1.301,107

(§) Collocato tramite sindacato, Lead Manager: Citigroup Global Markets Ltd., HSBC France, Morgan Stanley & Co. Int. PLC, Monte dei Paschi di Siena Capital Services Banca per le Imprese S.p.A., Société Générale Inv. Banking. I restanti Specialisti in titoli di Stato sono stati invitati in qualità di Co-Lead Manager.

* Importi cumulativi riferiti all'offerta congiunta con altri BTP.

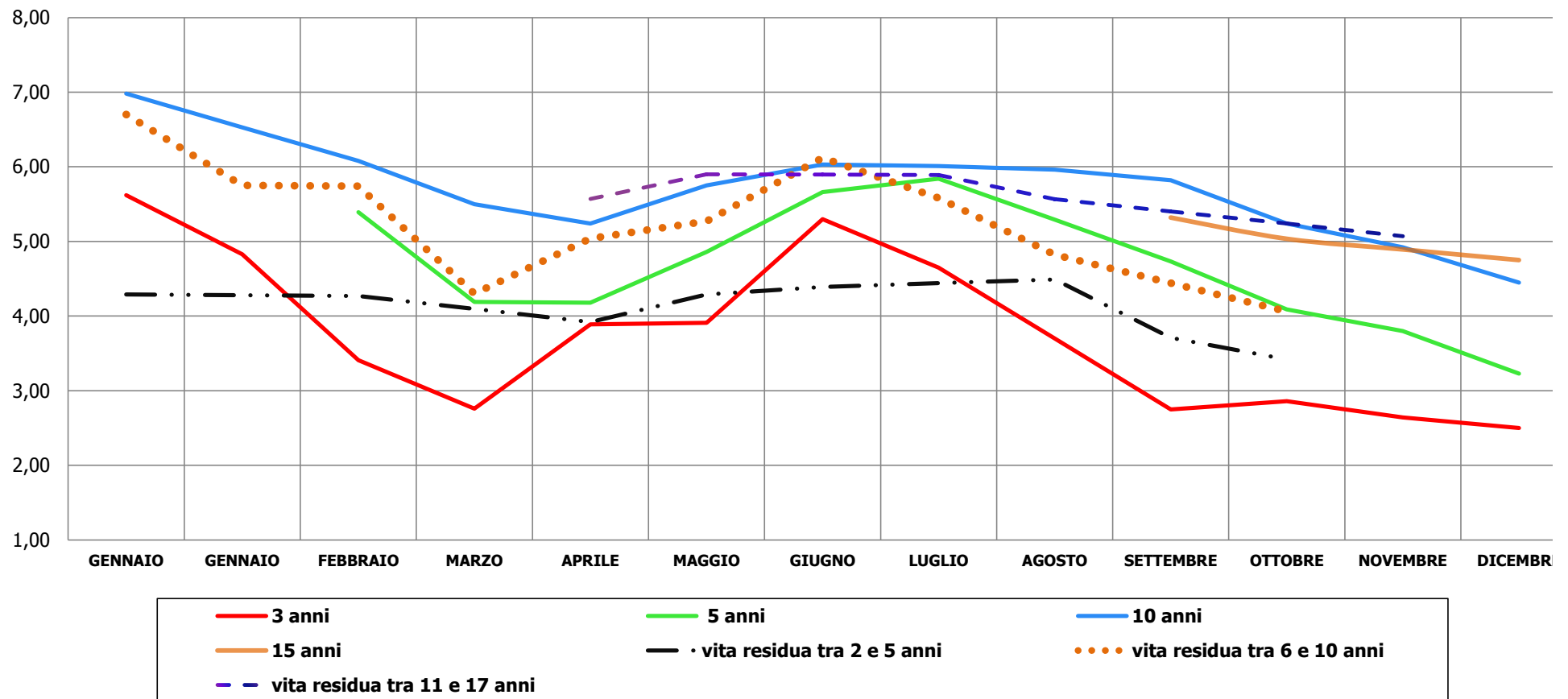
**BTP off the run
BTP 30 anni (vita residua 17 anni)**

DATE EMISS./SCAD./REGOL.	DATA ASTA	COD. UIC TRANCHES	OFFERTI MIN/MAX	OFFERTI	RICHIESTI	ASSEGNATI MERCATO	INCASSO	RIPARTO	PROVVIG. COLLOC.	PREZZO FISCALE	PREZZO AGG.	PREZZO ESCL.	PREZZO NETTISTI	DIETIMI GG.	CEDOLA	REND. LORD.	COVER RATIO
01-11-98/01-11-29		IT0001278511	mln. €	mln. €	mln. €	mln. €	mln. €	%	%	%	%	%	%		%	%	%
regolati 18-11-98	16-nov-98	1°		1.291,142	2.918,498	1.291,142	1.609,086	19,054	0,40	99,70	99,70	97,298	99,700	17	5,25	5,33	2,26
quota specialisti	"	2°		322,786	377,014	322,786											
regolati 18-12-98	16-dic-98	3°		1.549,371	1.930,516	1.549,371	1.679,518	69,884	"	"	108,40	106,167	108,400	47	"	4,78	1,25
quota specialisti	"	4°		154,937	0	0											
regolati 18-01-99	14-gen-99	5°		3.000,000	3.212,000	3.000,000	3.481,695	61,288	"	"	107,15	105,013	107,150	77	"	4,86	1,07
quota specialisti	"	6°		300,000	249,365	249,365											
regolati 17-02-99	15-feb-99	7°		2.500,000	2.503,000	2.500,000	2.843,500	94,872	"	"	103,40	101,734	103,400	106	"	5,09	1,00
quota specialisti	"	8°		250,000	581,000	250,000											
regolati 17-03-99	15-mar-99	9°		1.500,000	3.139,000	1.500,000	1.632,979	41,993	"	"	101,50	98,803	101,500	136	"	5,21	2,09
quota specialisti	"	10°		150,000	108,846	108,846											
regolati 16-04-99	14-apr-99	11°		1.500,000	3.479,000	1.500,000	1.719,300	23,983	"	"	104,20	101,446	104,199	165	"	5,04	2,32
quota specialisti	"	12°		150,000	312,000	150,000											
regolati 18-05-99	14-mag-99	13°		1.500,000	2.339,000	1.500,000	1.517,250	20,992	"	"	101,15	98,626	101,149	17	"	5,24	1,56
quota specialisti	"	14°		150,000	0	0											
regolati 16-06-99	14-giu-99	15°		750,000	1.400,000	750,000	792,413	38,174	"	"	96,05	93,318	96,049	46	"	5,59	1,87
quota specialisti	"	16°		75,000	219,000	75,000											
regolati 16-07-99	14-lug-99	17°		1.000,000	1.792,000	1.000,000	1.043,900	29,603	"	"	94,90	92,224	94,899	76	"	5,67	1,79
quota specialisti	"	18°		100,000	219,000	100,000											
regolati 19-08-99	17-ago-99	19°		1.000,000	1.910,000	1.000,000	1.007,050	75,328	"	"	91,55	88,820	91,549	110	"	5,93	1,91
quota specialisti	"	20°		100,000	287,000	100,000											
regolati 17-09-99	15-set-99	21°		1.000,000	2.464,000	1.000,000	984,500	10,106	"	"	89,50	86,649	89,499	139	"	6,09	2,46
quota specialisti	"	22°		100,000	282,000	100,000											
regolati 18-10-99	14-ott-99	23°		1.000,000	2.087,000	1.000,000	879,500	59,717	"	"	87,95	85,346	87,949	170	"	6,22	2,09
quota specialisti	"	24°		100,000	0	0											
regolati 17-11-99	15-nov-99	25°		1.000,000	1.649,000	1.000,000	939,715	68,263	"	"	93,70	90,791	93,699	16	"	5,77	1,65
quota specialisti	"	26°		100,000	2,898	2,898											
regolati 18-01-00	14-gen-00	27°		1.500,000	1.987,784	1.500,000	1.349,418	54,101	"	"	87,15	84,645	87,149	78	"	6,29	1,33
quota specialisti	"	28°		150,000	48,386	48,386											
regolati 15-02-00	11-feb-00	29°		1.500,000	2.935,811	1.500,000	1.456,125	43,191	"	"	88,25	85,606	88,248	106	"	6,20	1,96
quota specialisti	"	30°		150,000	382,200	150,000											
regolati 31-12-02	24-dic-02	31°/Assegnato in concambio straordinario				816,182											
regolati 16-01-09	14-gen-09	32°	1.000/1.500	1.499,215	2.326,715	1.499,215	1.617,055	-	"	"	98,05	-	98,038	76	"	5,48	1,55
quota specialisti	15-gen-09	33°		150,000	382,200	150,000											
regolati 17-02-09	13-feb-09	34°	* 1.000/2.000	869,116	1.344,616	869,116	949,336	-	"	"	99,30	-	99,288	108	"	5,38	1,55
quota specialisti	16-feb-09	35°		86,912	178,664	86,912											
regolati 15-04-09	09-apr-09	36°	* 1.500/3.000	1.351,060	2.156,060	1.351,060	1.495,826	-	"	"	100,65	-	100,637	165	"	5,26	1,60
quota specialisti	10-apr-09	37°		135,106	701,126	135,106											
regolati 16-11-12	14-nov-12	38°	* 1.000/1.500	682,558	1.009,058	682,558	761,746	-	"	"	99,82	-	99,803	15	"	5,33	1,48
quota specialisti	15-nov-12	39°		102,384	80,562	80,562											

Totale circolante (mln. Euro)	28.819,587	46.994,318	28.148,499	27.759,912
Riacquistato con Fondo ammortamento l'8/08/2001			-770,000	
di cui Totale specialisti	2.827,125	4.411,261	2.109,861	-
Totale 2012	784,942	1.089,620	763,120	761,746

* Importi cumulativi riferiti all'offerta congiunta con altri BTP.

BTP 2012 RENDIMENTI ALL'EMISSIONE



BTPEi 5 ANNI
(Legato all'inflazione)

Date Emiss./Scad./Regol.	Data Asta	Codice UIC Tranche	Importo Min./Max. Offerto	Offerti	Richiesti	Assegnati Mercato	Incasso	Provv. Collocamento	Prezzo Fiscale	Prezzo Aggiudicaz.	Prezzo Nettisti	Aspettativa d'inflazione	Cedola Reale	Giorni Dietimi	Rend. Annuo Lordo reale	Rendimento atteso	Cover Ratio	Coefficiente indicizzazione
15-09-10 / 15-09-16		IT0004682107	mln. €	mln. €	mln. €	mln. €	mln. €	%	%	%		%	%		%		%	
regolati 31-01-11	27-gen-11	1°	2.000/3.000	2.761,000	4.065,500	2.761,000	2.819,333	0,30	99,50	99,500	99,496065	1,639	2,10	138	2,210	3,849	1,47	1,006790
quota specialisti	28-gen-11	2°		750,000	72,500	72,500												
regolati 31-03-11	29-mar-11	3°	1.250/1.750	1.728,000	2.639,500	1.728,000	1.767,917	"	"	102,310	102,304383	2,104	"	16	1,660	3,764	1,53	1,005600
quota specialisti	30-mar-11	4°		175,000	0	0												
regolati 29-04-11	27-apr-11	5°	* 1.000/1.750	1.156,800	1.841,500	1.156,800	1.285,714	"	"	101,040	101,033556	2,059	"	45	1,900	3,959	1,59	1,009280
quota specialisti	28-apr-11	6°		115,680	401,179	115,680												
regolati 29-02-12	24-feb-12	7°	* 1.000/1.500	753,500	1.402,500	753,500	739,538	"	"	97,500	97,484831	1,486	"	167	2,710	4,196	1,86	1,039940
quota specialisti	27-feb-12	8°		75,350	5,000	5,000												
regolati 31-05-12	28-mag-12	9°	* 500/750	417,500	958,000	417,500	381,219	"	"	91,310	91,292208	0,450	"	77	4,390	4,840	2,29	1,049840
quota specialisti	29-mag-12	10°		62,625	0	0												
regolati 29-06-12	26-giu-12	11°	* 500/1.000	1.000,000	1.388,000	625,500	554,443	"	"	88,640	88,621381	0,200	"	106	5,200	5,400	2,22	1,054800
quota specialisti	27-giu-12	12°		93,825	0	0												
regolati 31-08-12	28-ago-12	13°	* 500/750	455,100	1.064,300	455,100	455,675	"	"	94,190	94,169585	0,626	"	169	3,690	4,316	2,34	1,052690
quota specialisti	29-ago-12	14°		68,265	28,683	28,683												
regolati 28-09-12	25-set-12	15°	* 750/1.500	1.003,750	1.753,250	1.003,750	990,802	"	"	98,710	98,688786	1,041	"	13	2,460	3,501	1,75	1,047400
quota specialisti	26-set-12	16°		150,562	0	0												

Totale mln. Euro	10.766,957	15.619,912	9.123,013	8.994,640
di cui Totale specialisti	1.491,307	507,362	221,863	-
Totale 2012	4.080,477	6.599,733	3.289,033	3.121,677

BTP€i 10 ANNI
(Legato all'inflazione)

Date Emiss./Scad./Regol.	Data Asta	Codice UIC Tranche	Importo Min./Max. Offerto	Offerti	Richiesti	Assegnati Mercato	Incasso	Riparto	Provv. Collocamento	Prezzo Fiscale	Prezzo Aggiudicaz.	Prezzo Nettisti	Aspettativa d'inflazione	Cedola Reale	Giorni Dietimi	Rend. annuo Lordo reale	Rendimento atteso	Cover Ratio	Coefficiente indicizzazione
15-03-10 / 15-09-21		IT0004604671	mln. €	mln. €	mln. €	mln. €	mln. €	%	%	%	%	%	%	%	%	%	%	%	
regolati 28-04-10	21-apr-10	1° (S)	-	3.000,000	4.100,000	3.000,000	2.979,990	-		99,333	99,333	\	1,760	2,10	13	2,178	3,938	1,37	0,99789
regolati 28-06-10	24-giu-10	2°	1.000/1.500	1.497,750	2.011,000	1.497,750	1.439,930	-	0,40	"	94,190	94,187917	1,290	"	105	2,720	4,010	1,34	1,01210
quota specialisti	25-giu-10	3°		150,000	31,000	31,000													
regolati 30-07-10	28-lug-10	4°	1.000/1.500	1.010,000	1.573,750	1.010,000	1.064,560	-	"	"	95,820	95,817282	1,389	"	137	2,550	3,939	1,56	1,01368
quota specialisti	29-lug-10	5°		101,000	287,593	101,000													
regolati 30-09-10	28-set-10	6°	1.000/1.500	1.408,000	1.945,000	1.408,000	1.389,696	-	"	"	98,700	98,696051	1,606	"	15	2,250	3,856	1,38	1,01027
quota specialisti	29-set-10	7°		150,000	0	0													
regolati 29-10-10	27-ott-10	8°	* 750/1.500	674,000	1.442,500	674,000	679,212	-	"	"	99,300	99,295476	1,617	"	44	2,180	3,797	2,14	1,01199
quota specialisti	28-ott-10	9°		67,400	10,000	10,000													
regolati 28-02-11	24-feb-11	10°	1.000/1.500	1.457,750	2.409,500	1.457,750	1.366,641	-	"	"	93,750	93,743055	1,888	"	166	2,810	4,698	1,65	1,02481
quota specialisti	25-feb-11	11°		150,000	0	0													
regolati 29-04-11	27-apr-11	12°	1.000/1.750	593,200	1.619,500	593,200	618,980	17,267	"	"	94,860	94,851865	2,015	"	45	2,690	4,705	2,73	1,02142
quota specialisti	28-apr-11	13°		59,320	304,998	59,320													
regolati 31-05-11	27-mag-11	14°	1.000/1.500	1.500,000	2.258,562	1.500,000	1.446,750	68,614	"	"	96,450	96,441230	1,993	"	77	2,510	4,503	1,51	1,03547
quota specialisti	30-mag-11	15°		150,000	0	0													
regolati 29-07-11	27-lug-11	16°	500/1.000	942,400	1.593,000	942,400	792,558	-	"	"	84,100	84,090059	1,618	"	136	4,070	5,688	1,69	1,04176
quota specialisti	28-lug-11	17°		100,000	0	0													
regolati 31-10-11	27-ott-11	18°	500/ 750	750,000	1.603,000	750,000	604,875	-	"	"	80,650	80,638194	1,127	"	46	4,610	5,737	2,14	1,05794
quota specialisti	28-ott-11	19°		75,000	0	0													
regolati 30-03-12	27-mar-12	20°	* 500/1.000	494,750	1.102,250	494,750	442,307	31,868	"	"	89,400	89,385198	1,410	"	15	3,450	4,860	2,23	1,04435
quota specialisti	28-mar-12	21°		49,475	0	0													
regolati 28-09-12	25-set-12	22°	* 750/1.500	496,250	1.119,750	496,250	437,941	-	"	"	88,250	88,231587	1,109	"	13	3,680	4,789	2,26	1,059990
quota specialisti	26-set-12	23°		74,437	0	0													
regolati 31-10-12	26-ott-12	24°	* 500/1.000	674,000	1.438,000	674,000	612,059	-	"	"	90,810	90,790932	1,188	"	46	3,330	4,518	2,13	1,063420
quota specialisti	29-ott-12	25°		101,100	0	0													

Totale circolante (mln. Euro)	15.725,832	24.849,403	14.699,420	13.875,499
Totale specialisti	4.227,732	4.733,591	3.201,320	-
Totale 2012	1.890,012	3.660,000	1.665,000	1.492,307

* Importi cumulativi riferiti all'offerta congiunta con altri BTP€i.

(S) Collocato tramite sindacato, Lead Manager: Barclays Bank PLC, Crédit Agricole Corp. Inv. Bank, Monte dei Paschi di Siena Capital Services Banca per le Imprese Spa, Société Générale Inv. Banking e UBS Ltd.

BTPEi 15 ANNI
(Legato all'inflazione)

DATE EMISS./SCAD./REGOL.	DATA ASTA	COD. UIC TRANCHE	Importo Min./Max. Offerto	OFFERTI	RICHIESTI	ASSEGNATI MERCATO	INCASSO	PROVWIG. COLLOC.	PREZZO FISCALE	PREZZO AGG.	PREZZO NETTISTI	Aspettativa d'inflazione	CEDOLA REALE	Giorni Dietimi	REND.annuo Lordo reale	RENDIMENTO atteso	COVER RATIO	Coefficiente indicizzazione
15-03-11 / 15-09-26		IT0004735152		mln. €	mln. €	mln. €	mln. €	%	%	%	%	%	%		%		%	
regolati 15-06-11	08-giu-11	1° (#)		3.000,000	3.826,000	3.000,000	3.000,000	-	100,000	100,000	\	1,996	3,10	92	3,121	5,117	1,28	1,016720
regolati 29-06-12	26-giu-12	2°	* 500/1.000	289,500	704,500	289,500	228,416	0,400	"	78,900	78,900000	0,900	"	106	5,290	6,190	2,43	1,044910
quota specialisti	27-giu-12	3°		43,425	0	0												
regolati 31-10-12	26-ott-12	4°	* 500/1.000	326,000	884,500	326,000	304,288	"	"	93,340	93,340000	1,312	"	46	3,750	5,062	2,71	1,040940
quota specialisti	29-ott-12	5°		48,900	0	0												
regolati 30-11-12	27-nov-12	6°	* 500/1.000	253,000	826,000	253,000	279,457	"	"	96,050	96,050000	1,440	"	76	3,490	4,930	3,26	1,048670
quota specialisti	28-nov-12	7°		37,950	63,300	37,950												

Totale circolante (mln. Euro)	3.998,775	6.304,300	3.906,450	3.812,161
Totale specialisti	3.130,275	3.889,300	3.037,950	-
Totale 2012	998,775	2.478,300	906,450	812,161

* Importi cumulativi riferiti all'offerta congiunta con altri BTPEi.

(#) Collocato tramite sindacato, Lead Manager: Crédit Agricole Corp. Inv. Bank, ING Bank N.V., JP Morgan Securities Ltd., Monte dei Paschi di Siena Capital Services Banca per le Imprese Spa e UBS Ltd

BTP€i off the run

BTP€i 10 anni (vita residua 2 anni)

DATE EMISSIONI/SCAD./REGOL.	DATA ASTA	COD. UIC FRANCHES	Importo Min./Max. Offerto	OFFERTI	RICHIESTI	ASSEGNATI MERCATO	INCASSO	RIPARTO	PROVVIG. COLLOC.	PREZZO EMISSIONE	PREZZO AGG.	Aspettativa d'inflazione	CEDOLA REALE	Giorni Dietimi	REND.annuo Lordo reale	RENDIMENTO atteso	COVER RATIO	Coefficiente indicizzazione
15-09-03 / 15-09-14		IT0003625909	mln. €	mln. €	mln. €	mln. €	mln. €	%	%	%	%	%	%		%		%	
regolati 18-02-04	11-feb-04	1° (*)		-	11.500,000	5.000,000	4.952,550	-	-	99,051	99,051	2,130	2,15	-	2,264	4,394	2,30	1,00735
regolati 26-04-04	21-apr-04	2° (**)		-	6.000,000	3.500,000	3.482,850	-	-	"	99,510	2,200	"	-	2,215	4,415	1,71	1,00749
regolati 30-09-04	28-set-04	3°		2.000,000	4.676,000	2.000,000	2.064,200	29,459	0,400	"	103,210	2,265	"	15	1,800	4,065	2,34	1,01957
quota specialisti	29-set-04	4°		200,000	0	0												
regolati 28-02-05	24-feb-05	5°		2.000,000	3.019,000	2.000,000	2.092,000	57,500	"	"	104,600	2,105	"	166	1,630	3,735	1,51	1,02915
quota specialisti	25-feb-05	6°		200,000	0	0												
regolati 31-05-05	27-mag-05	7°		2.000,000	2.957,000	2.000,000	2.144,800	82,857	"	"	107,240	2,019	"	77	1,320	3,339	1,48	1,03343
quota specialisti	30-mag-05	8°		200,000	0	0												
regolati 31-01-12	26-gen-12	9°	250 / 500	500,000	1.395,600	500,000	535,975	66,444	0,200	"	97,450	0,685	"	138	3,200	3,885	2,79	1,18118
quota specialisti	27-gen-12	10°		50,000	100,664	50,000												

Totale mln. Euro	7.150,000	29.648,264	15.050,000	15.272,375
Totale specialisti	650,000	17.600,664	8.550,000	-
Totale 2012	550,000	1.496,264	550,000	535,975

(*) Collocato tramite sindacato, Lead Manager: Barclays, BNP Paribas, Citigroup, Goldman Sachs e UBM.

(**) Collocato tramite sindacato, Lead Manager: Citigroup, HSBC, ING Banck, Lehman Brothers e UBM.

BTP€i off the run

BTP€i 10 anni (vita residua 5 anni)

DATE EMISS./SCAD./REGOL.	DATA ASTA	COD. UIC TRANCHE	Importo Min./Max. Offerto	OFFERTI	RICHIESTI	ASSEGNATI MERCATO	INCASSO	RIPARTO	PROVVIG. COLLOC.	PREZZO FISCALE	PREZZO AGG.	PREZZO NETTISTI	Aspettativa d'inflazione	CEDOLA REALE	Giorni Dietimi	REND.annuo Lordo reale	RENDIMENTO atteso	COVER RATIO	Coefficiente indicizzazione
15-03-06 / 15-09-17		IT0004085210	mln. €	mln. €	mln. €	mln. €	mln. €	%	%	%	%	%	%	%		%		%	
regolati 28-06-06	21-giu-06	1° (\$)		4.000,000	6.300,000	4.000,000	3.981,080	-	0,180	99,527	99,527	\	2,160	2,10	105	2,159	4,319	1,58	1,01197
regolati 31-07-06	27-lug-06	2°		1.000,000	2.301,000	1.000,000		30,706	0,400	"	100,870	100,868058	2,210	"	138	2,020	4,230	2,30	1,01534
quota specialisti	28-lug-06	3°		100,000	147,000	100,000													
regolati 31-10-06	27-ott-06	4°		1.000,000	1.743,000	1.000,000	1.124,530	52,000	"	"	102,230	102,226764	2,223	"	46	1,880	4,103	1,74	1,01560
quota specialisti	30-ott-06	5°		100,000	475,000	100,000													
regolati 31-01-07	29-gen-07	6°		1.250,000	2.170,000	1.250,000	1.251,500	65,000	"	"	100,080	100,075469	2,212	"	138	2,100	4,312	1,74	1,01651
quota specialisti	30-gen-07	7°		125,000	0,500	0,500													
regolati 31-05-07	29-mag-07	8°		1.500,000	2.575,000	1.500,000	1.569,440	6,250	"	"	98,090	98,083781	2,230	"	77	2,320	4,550	1,72	1,02463
quota specialisti	30-mag-07	9°		150,000	100,000	100,000													
regolati 31-07-07	27-lug-07	10°		1.000,000	1.346,000	958,500		0,000	"	"	97,320	97,312922	2,185	"	138	2,410	4,595	1,40	1,03388
quota specialisti	30-lug-07	11°		100,000	25,500	25,500	957,629												
regolati 31-10-07	29-ott-07	12°		1.000,000	1.868,000	1.000,000	1.028,113	63,793			99,720	99,711628	2,310	"	46	2,140	4,450	1,87	1,03276
quota specialisti	30-ott-07	13°		100,000	31,000	31,000													
regolati 29-02-08	27-feb-08	14°		1.500,000	2.104,000	1.500,000	1.658,580	23,913	"	"	100,520	100,509925	2,320	"	167	2,050	4,370	1,40	1,05176
quota specialisti	28-feb-08	15°		150,000	321,000	150,000													
regolati 04-12-08	01-dic-08	Ritirati in concambio ordinario				-794,241					90,900								
regolati 31-03-09	27-mar-09	16°	imp. max 500	500,000	1.413,500	500,000	513,667	93,667	"	"	97,470	97,454353	1,409	"	16	2,450	3,859	2,83	1,05915
quota specialisti	30-mar-09	17°		50,000	27,000	27,000													
regolati 29-01-10	27-gen-10	18°	* 1.000/1.750	1.025,000	1.620,000	1.025,000	1.062,618	-	"	"	103,670	103,650076	1,765	"	136	1,590	3,355	1,58	1,07321
quota specialisti	28-gen-10	19°		102,500	0	0													
regolati 31-05-10	27-mag-10	20°	* 750/1.500	1.010,500	1.698,500	1.010,500	1.082,924	-	0,30	"	100,450	100,428359	1,383	"	77	2,040	3,423	1,68	1,08101
quota specialisti	28-mag-10	21°		101,050	67,573	67,573													
regolati 26-09-11	21-set-11	Ritirati in concambio ordinario				-664,075					87,650								
regolati 24-10-11	19-ott-11	Ritirati in concambio ordinario				-356,105					88,550								
regolati 30-04-12	24-apr-12	22°	* 500/1.000	501,000	1.066,500	501,000	504,918	-	"	"	91,620	91,588510	0,930	"	46	3,880	4,810	2,13	1,12517
quota specialisti	26-apr-12	23°		50,100	135,500	50,100													
regolati 31-05-12	28-mag-12	24°	* 500/750	332,500	876,500	332,500	294,628	95,000	"	"	88,610	88,578074	0,544	"	77	4,600	5,144	2,64	1,13975
quota specialisti	29-mag-12	25°		49,875	0	0													
regolati 30-07-12	25-lug-12	Ritirati in concambio ordinario				-315,066					85,950								

Totale circolante (mln. Euro)	16.797,525	28.412,073	14.099,686	16.139,197
Totale specialisti	5.178,525	7.630,073	4.651,673	
Totale 2012	933,475	2.078,500	883,600	799,546
Totale ritirato in concambio mln.€			2.129,487	

* Importi cumulativi riferiti all'offerta congiunta con altri BTP€i.

(\$) Collocato tramite sindacato, Lead Manager: ABN Amro, Barclays, BNL, Calyon, UBS

BTPEi off-the-run

BTPEi 10 anni (vita residua 7 anni)

DATE EMISS./SCAD./REGOL.	DATA ASTA	COD. UIC TRANCHE	Importo Min./Max. Offerto	OFFERTI	RICHIESTI	ASSEGNATI MERCATO	INCASSO	RIPARTO	PROVVIG. COLLOC.	PREZZO FISCALE	PREZZO AGG.	PREZZO NETTISTI	Aspettativa d'inflazione	CEDOLA REALE	Giorni Dietimi	REND.annuo Lordo reale	RENDIMENTO atteso	COVER RATIO	Coefficiente indicizzazione
15-03-08 / 15-09-19		IT0004380546	mln. €	mln. €	mln. €	mln. €	mln. €	%	%	%	%	%	%	%		%		%	
regolati 28-05-08	21-mag-08	1° (\$)		4.000,000	6.067,717	4.000,000	3.991,440	-	0,18	99,786	99,786	\	2,343	2,35	74	2,385	4,728	1,52	1,00996
regolati 31-07-08	29-lug-08	2°	imp. Max 1500	1.500,000	1.984,000	1.500,000	1.475,610	28,279	0,40		97,400	97,399121	2,420	"	138	2,640	5,060	1,32	1,02078
quota specialisti	30-lug-08	3°		150,000	15,000	15,000													
regolati 28-11-08	26-nov-08	4°	imp. Max 500	326,000	698,000	326,000	334,640	-	"	"	89,000	88,998357	0,770	"	74	3,620	4,390	2,14	1,02345
quota specialisti	27-nov-08	5°		50,000	206,500	50,000													
regolati 30-01-09	28-gen-09	6°	imp. Max 1000	1.000,000	2.177,500	1.000,000	999,900	1,148	"	"	90,900	90,897956	1,290	"	137	3,400	4,690	2,18	1,01906
quota specialisti	29-gen-09	7°		100,000	491,896	100,000													
regolati 27-02-09	25-feb-09	8°	imp. Max 1000	980,000	1.450,750	980,000	903,070	-	"	"	92,150	92,147778	1,050	"	165	3,260	4,310	1,48	1,01741
quota specialisti	26-feb-09	9°		100,000	0,000	0,000													
regolati 31-03-09	27-mar-09	10°	imp. Max 1000	1.000,000	2.450,750	1.000,000	984,300	41,667	"	"	96,500	96,497574	1,372	"	16	2,760	4,132	2,45	1,00881
quota specialisti	30-mar-09	11°		100,000	20,000	20,000													
regolati 30-04-09	28-apr-09	12°	imp. Max 1000	900,000	1.481,750	900,000	885,240	-	"	"	98,360	98,357383	1,558	"	46	2,550	4,108	1,65	1,01254
quota specialisti	29-apr-09	13°		100,000	0	0													
regolati 26-06-09	24-giu-09	14°	imp. Max 1500	1.490,303	2.265,178	1.490,303	1.603,396	-	"	"	97,750	97,747020	1,819	"	103	2,620	4,439	1,52	1,01945
quota specialisti	25-giu-09	15°		150,000	301,223	150,000													
regolati 31-08-09	27-ago-09	16°	imp. Max 1000	996,000	1.405,750	996,000	1.029,067	-	"	"	103,320	103,316600	1,807	"	169	1,990	3,797	1,41	1,02217
quota specialisti	28-ago-09	17°		100,000	0	0													
regolati 26-02-10	24-feb-10	18°	750/1.250	1.207,875	1.856,000	1.207,875	1.242,954	-	"	"	102,480	102,475460	1,754	"	164	2,070	3,824	1,54	1,02509
quota specialisti	25-feb-10	19°		125,000	5,000	5,000													
regolati 30-09-11	28-set-11	20°	500/ 750	750,000	1.577,125	750,000	654,750	28,750	"	"	87,300	87,291760	1,113	"	15	4,290	5,403	2,10	1,05794
quota specialisti	29-set-11	21°		75,000	0	0													
regolati 29-02-12	24-feb-12	22°	* 1.000/1.500	746,500	1.383,000	746,500	705,816	-	"	"	94,550	94,540793	1,686	"	167	3,190	4,876	1,85	1,07535
quota specialisti	27-feb-12	23°		74,650	0	0													
regolati 30-03-12	27-mar-12	24°	* 500/1.000	505,250	964,850	505,250	482,261	-	0,30	"	95,450	95,440602	1,407	"	15	3,060	4,467	1,91	1,06708
quota specialisti	28-mar-12	25°		50,525	0	0													
regolati 30-04-12	24-apr-12	26°	* 500/1.000	441,500	989,000	441,500	426,886	-	"	"	87,900	87,890404	0,885	"	46	4,320	5,205	2,24	1,07170
quota specialisti	26-apr-12	27°		44,150	123,500	44,150													
regolati 30-07-12	25-lug-12	Ritirati in concambio ordinario				-77,401					82,000								
regolati 31-08-12	24-apr-12	28°	* 500/750	294,900	780,125	294,900	273,944	-	"	"	88,000	87,989621	0,723	"	169	4,390	5,113	2,65	1,08852
quota specialisti	26-apr-12	29°		44,235	16,400	16,400													
regolati 30-11-12	28-apr-12	30°	* 500/1.000	747,000	1.452,500	747,000	850,460	-	"	"	99,000	98,989041	1,374	"	76	2,530	3,904	2,65	1,09464
quota specialisti	30-apr-12	31°		112,050	119,396	112,050													

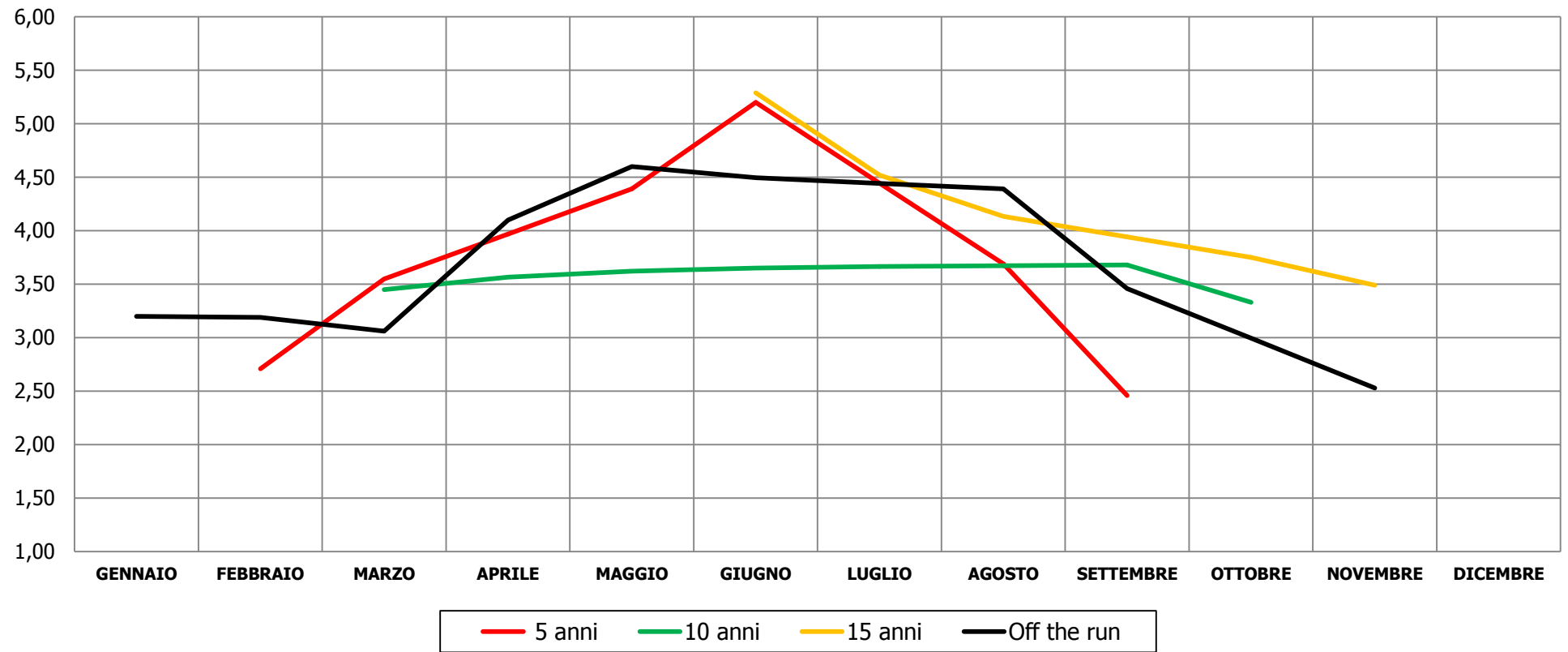
Totale circolante (mln. Euro)	18.260,938	30.282,910	17.320,527	16.843,734
Totale specialisti	5.375,610	7.366,632	4.512,600	-
Totale 2012	3.060,760	5.828,771	2.907,750	2.739,367

* Importi cumulativi riferiti all'offerta congiunta con altri BTPEi.

(\$) Collocato tramite sindacato, Lead Manager: Barclays, BNP Paribas, Morgan Stanley, UBS e Unicredit (HVB)

BTP€i 2012

RENDIMENTI REALI ALL'EMISSIONE



BTP Italia 4 anni
(indice FOI)

Date Emiss./Scad.	Data Regolamento	Periodo del collocamento	Codici ISIN	Totale contratti	Richiesti	Assegnati Mercato	Incasso	Prezzo Fiscale	Prezzo Aggiudicaz.	Aspettativa d'inflazione	Cedola Reale	Rend. Annuo Lordo reale	Rendimento atteso	Coefficiente indicizzazione
					mln. €	mln. €	mln. €	%	%	%	%	%	%	
26-03-12/26-03-16	regolati 26-03-12	dal 19 al 22.03.12	IT0004806896 cum premio fedeltà IT0004806888 ex premio fedeltà	133.479	7.291,491	7.291,491	7.291,491	100	100	1,190	2,450	2,465	3,655	1,00000
11-06-12/11-06-16	regolati 11-06-12	dal 4 al 7.06.12	IT0004821424 cum premio fedeltà IT0004821432 ex premio fedeltà	44.688	1.738,494	1.738,494	1.738,494	100	100	1,110	3,550	3,580	4,690	1,00000
22-10-12/22-10-16	regolati 22-10-12	dal 15 al 18.10.12	IT0004863590 cum premio fedeltà IT0004863608 ex premio fedeltà	186.698	18.017,975	18.017,975	18.017,975	100	100	0,810	2,550	2,570	3,380	1,00000

CCT-eu
Indicizzati al tasso Euribor 6 mesi

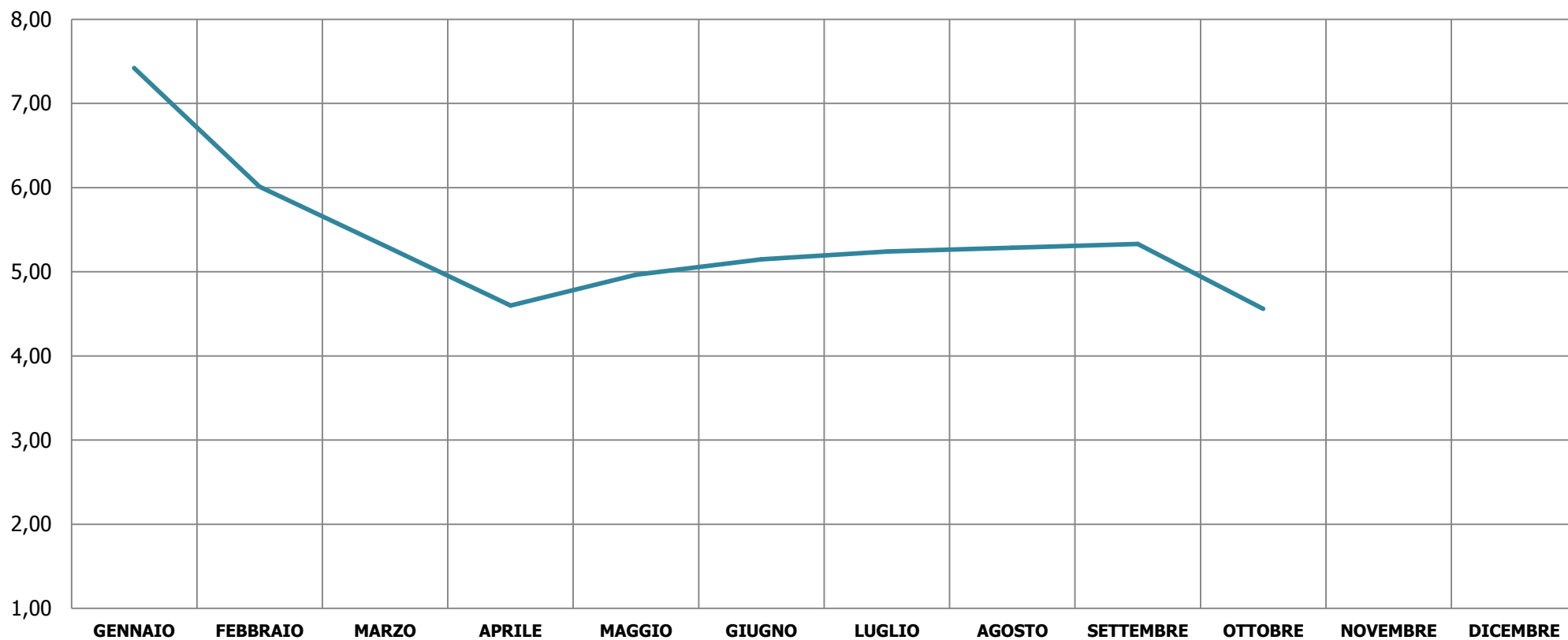
EMISSIONE / SCADENZA	DATA ASTA/Operazione	CODICE UIC TRANCHE	OFFERTI MIN/MAX	OFFERTI	RICHIESTI	ASSEGNATI MERCATO	INCASSO	RIPARTO	PREZZO FISCALE	PREZZO AGG.	PREZZO NETTISTI	DIETIMI GG.	TASSO ANNUO	TASSO SEM.	SPREAD	RENDIM. LORDO	PROVVIG. COLLOC.	COVER RATIO
15-04-11/15-04-18		IT0004716319	mln. €	mln. €	mln. €	mln. €	mln. €	%	%	%	%		%	%	%	%	%	%
regolati 02-05-11	28-apr-11	1°	2.500/3.500	3.500,000	5.093,000	3.500,000	3.443,300	74,286	98,380	98,380	98,378654	17	2,626	1,335	1,00	2,89	0,30	1,46
quota specialisti	29-apr-11	2°		875,000	1.813,975	875,000												
regolati 01-06-11	30-mag-11	3°	1.500/2.000	1.833,500	2.919,000	1.833,500	1.790,963	-	"	97,680	97,676278	47	"	"	"	3,00	"	1,59
quota specialisti	31-mag-11	4°		200,000	546,584	200,000												
regolati 01-07-11	28-giu-11	5°	750/1.250	1.250,000	1.987,000	1.250,000	1.192,750	17,407	"	95,420	95,413902	77	"	"	"	3,38	"	1,59
quota specialisti	30-giu-11	6°		125,000	1.178,938	125,000												
regolati 01-08-11	28-lug-11	7°	500/1.000	930,000	1.635,500	930,000	821,190	-	"	88,300	88,291447	108	"	"	"	4,65	"	1,76
quota specialisti	29-lug-11	8°		100,000	0	0												
regolati 01-09-11	30-ago-11	9°	500/1.000	994,500	1.659,000	994,500	886,398	-	"	89,130	89,118992	139	"	"	"	4,52	"	1,67
quota specialisti	31-ago-11	10°		100,000	68,541	68,541												
regolati 02-01-12	29-dic-11	9°	500/1.000	803,000	1.583,500	803,000	616,303	-	"	76,750	76,729251	79	2,775	1,411	"	7,42	"	1,97
quota specialisti	30-dic-11	10°		100,000	168,737	100,000												
regolati 23-11-12	22-nov-12	Ritirato con fondo ammortamento				-250,000												
regolati 05-12-12	30-nov-12	Ritirato con fondo ammortamento				-75,000												

Totale circolante (mln. Euro)	10.811,000	18.653,775	10.354,541	8.750,903
di cui Totale specialisti	1.500,000	3.776,775	1.368,541	-
Totale 2012 (mln. Euro)	903,000	1.752,237	903,000	616,303

EMISSIONE / SCADENZA	DATA ASTA/Operazione	CODICE UIC TRANCHE	OFFERTI MIN/MAX	OFFERTI	RICHIESTI	ASSEGNATI MERCATO	INCASSO	RIPARTO	PREZZO FISCALE	PREZZO AGG.	PREZZO NETTISTI	DIETIMI GG.	TASSO ANNUO	TASSO SEM.	SPREAD	RENDIM. LORDO	PROVVIG. COLLOC.	COVER RATIO
15-12-11/15-06-17		IT0004809809	mln. €	mln. €	mln. €	mln. €	mln. €	%	%	%	%		%	%	%	%	%	%
regolati 02-04-12	29-mar-12	1°	2.000/2.500	2.255,900	4.083,400	2.255,900	2.211,910	-	98,050	98,050	98,036775	109	4,173	2,121	2,50	4,60	0,30	1,81
quota specialisti	30-mar-12	2°		625,000	0	0												
regolati 03-09-12	30-ago-12	3°	500/1.000	1.000,000	1.922,487	792,987	729,865	-	"	92,040	92,008090	80	3,439	1,748	"	5,33	"	2,42
quota specialisti	31-ago-12	4°		150,000	410,678	150,000												
regolati 01-10-12	27-set-12	5°	500/1.000	1.000,000	2.180,000	1.000,000	952,500	-	"	95,250	95,214693	108	"	"	"	4,56	"	2,18
quota specialisti	28-set-12	6°		150,000	891,651	150,000												

Totale circolante (mln. Euro)	5.180,900	9.488,216	4.348,887	3.894,275
di cui Totale specialisti	925,000	1.302,329	300,000	-

CCTeu 2012
RENDIMENTI ALL'EMISSIONE



CCT tasso fisso

Data emissione	Data scadenza	Codice UIC	Importo Euro	Prezzo	Cedola annuale	Periodicità cedola
01-dic-12	01-dic-16	IT0004874399	14.614.000,00	100	3,00%	semestrale

Prestito assegnato ai titolari di crediti commerciali, ai sensi dell'articolo 35 del decreto legge 24 gennaio 2012, n.1, convertito, con modificazioni, dalla legge 24 marzo 2012, n.27.

CARTA COMMERCIALE
(31 dicembre 2012)

Valuta di emissione	Data di emissione	Data di scadenza	Importo in valuta (mln.)	Valuta di emissione	Data di emissione	Data di scadenza	Importo in valuta (mln.)
EUR	19-gen-12	21-mag-12	60	GBP	19-gen-12	19-apr-12	45
EUR	26-gen-12	26-apr-12	90	GBP	20-apr-12	20-giu-12	100
EUR	09-feb-12	11-giu-12	100	GBP	13-giu-12	21-nov-12	100
EUR	02-mar-12	21-mag-12	500	Totale GBP			245
EUR	05-mar-12	05-giu-12	300	CHF	14-set-12	27-dic-12	45
EUR	06-mar-12	08-giu-12	250	Totale CHF			45
EUR	29-mar-12	29-giu-12	65				
EUR	29-mar-12	28-giu-12	235				
EUR	12-apr-12	12-giu-12	490				
EUR	17-apr-12	06-giu-12	450				
EUR	17-apr-12	06-giu-12	200				
EUR	17-apr-12	06-giu-12	150				
EUR	18-apr-12	18-giu-12	200				
EUR	19-apr-12	19-lug-12	94				
EUR	26-apr-12	26-lug-12	100				
EUR	26-apr-12	26-lug-12	35				
EUR	30-apr-12	31-lug-12	800				
EUR	02-mag-12	02-ago-12	100				
EUR	04-mag-12	03-ago-12	300				
EUR	09-mag-12	09-lug-12	127				
EUR	10-mag-12	10-ago-12	200				
EUR	15-mag-12	14-ago-12	110				
EUR	03-set-12	03-dic-12	58,5				
EUR	11-set-12	11-dic-12	100				
EUR	12-set-12	12-dic-12	50				
EUR	17-set-12	17-dic-12	150				
EUR	14-set-12	14-dic-12	50				
EUR	18-set-12	19-dic-12	100				
EUR	19-set-12	19-dic-12	200				
EUR	20-set-12	20-dic-12	200				
EUR	21-set-12	21-dic-12	200				
EUR	25-set-12	25-gen-13	300				
EUR	25-set-12	25-gen-13	300				
EUR	01-ott-12	21-dic-12	50				
EUR	01-ott-12	21-dic-12	100				
EUR	02-ott-12	21-dic-12	45				
EUR	05-ott-12	21-dic-12	60				
EUR	05-ott-12	21-dic-12	79				
EUR	05-ott-12	21-dic-12	70				
EUR	18-ott-12	21-feb-13	100				
Totale EURO			7.169				

EMISSIONI OBBLIGAZIONARIE SUL MERCATO ESTERO 2012

Valuta	Tipo titolo	Codice ISIN	Data di emissione	Data di scadenza	Cedola	Importo nominale in valuta	Netto ricavo in Euro
EURO	Emtn P.P.	XS0740661516	01-feb-12	25-lug-42	4,20% X indexRatio	230.000.000,00	225.606.310,00
EURO	Amortizing (Emtn PP)	XS0747189651	13-feb-12	31-dic-24	3,44%	437.500.000,00	437.500.000,00

Totale 2012 in Euro	667.500.000,00	663.106.310,00
----------------------------	-----------------------	-----------------------