



RAPPORTO IMMOBILIARE 2013

Il settore residenziale - Dati regionali

CAMPANIA BASILICATA

data di pubblicazione: **14 maggio 2013**
periodo di riferimento: **anno 2012**

Indice

1	Le compravendite	2
1.1	I volumi	2
1.2	Le dimensioni	12
1.3	Le quotazioni	17
1.4	Il fatturato	19
1.5	Le pertinenze	21
2	I mutui Ipotecari	22
2.1	I volumi	22
2.2	I capitali erogati e il tasso	26
	Indice delle figure	31
	Indice delle tabelle	31

1 Le compravendite

1.1 I volumi

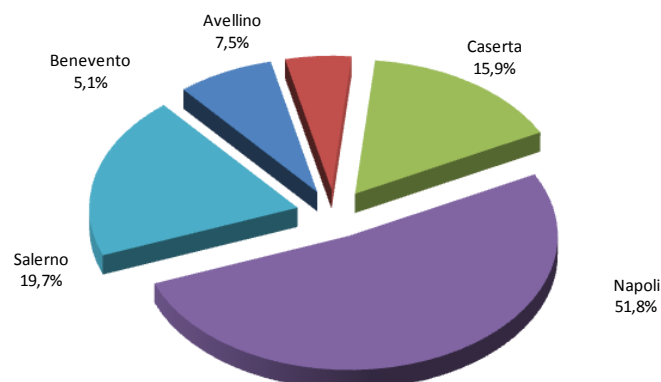
Tabella 1: NTN ed IMI e variazione annua per intera provincia, capoluogo e resto provincia

Provincia	NTN 2012	Var.% NTN 2011/12	Quota NTN per Provincia	IMI 2012	Differenza IMI 2011/12
Avellino	2.182	-24,6%	7,5%	0,88%	-0,30
Benevento	1.485	-16,8%	5,1%	0,92%	-0,21
Caserta	4.607	-26,8%	15,9%	1,01%	-0,38
Napoli	15.014	-11,2%	51,8%	1,11%	-0,15
Salerno	5.705	-17,8%	19,7%	0,96%	-0,24
CAMPANIA	28.993	-16,7%	100,0%	1,03%	-0,23
Matera	1.552	-16,7%	43,9%	1,27%	-0,27
Potenza	1.984	-18,4%	56,1%	0,84%	-0,22
BASILICATA	3.536	-17,7%	100,0%	0,98%	-0,24
Capoluogo	NTN 2012	Var.% NTN 2011/12	Quota NTN per Provincia	IMI 2012	Differenza IMI 2011/12
Avellino	327	-34,5%	3,8%	1,20%	-0,64
Benevento	349	-25,3%	4,1%	1,23%	-0,44
Caserta	442	-27,8%	5,2%	1,09%	-0,42
Napoli	6.584	-0,8%	76,9%	1,52%	-0,03
Salerno	864	-12,2%	10,1%	1,40%	-0,21
CAMPANIA	8.566	-6,9%	100,0%	1,45%	-0,12
Matera	410	-10,9%	50,6%	1,46%	-0,20
Potenza	401	-17,1%	49,4%	1,25%	-0,29
BASILICATA	811	-14,1%	100,0%	1,35%	-0,25
Resto Provincia	NTN 2012	Var.% NTN 2011/12	Quota NTN per Provincia	IMI 2012	Differenza IMI 2011/12
Avellino	1.854	-22,5%	9,1%	0,84%	-0,26
Benevento	1.136	-13,8%	5,6%	0,85%	-0,16
Caserta	4.165	-26,7%	20,4%	1,00%	-0,38
Napoli	8.431	-18,0%	41,3%	0,92%	-0,21
Salerno	4.841	-18,7%	23,7%	0,91%	-0,24
CAMPANIA	20.427	-20,3%	100,0%	0,92%	-0,25
Matera	1.142	-18,6%	41,9%	1,21%	-0,29
Potenza	1.583	-18,8%	58,1%	0,77%	-0,21
BASILICATA	2.725	-18,7%	100,0%	0,91%	-0,24

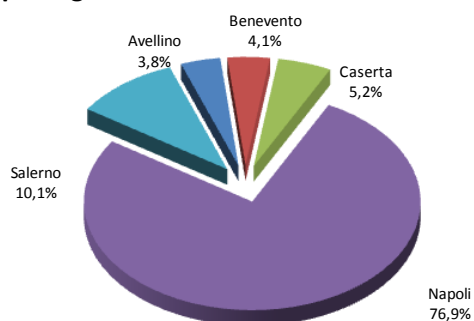


Figura 1: Distribuzione NTN 2012 per intera provincia, capoluoghi e non capoluoghi

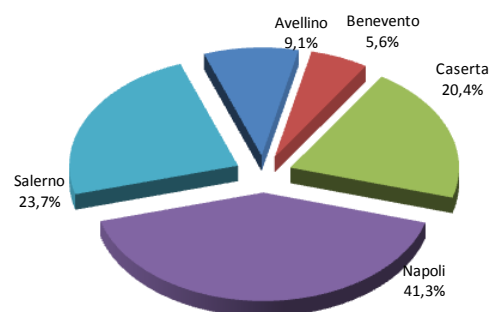
CAMPANIA



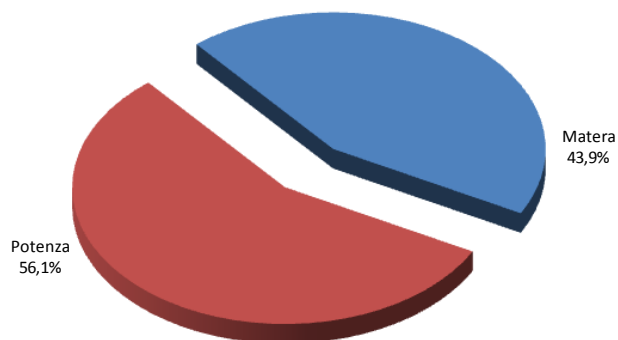
capoluoghi



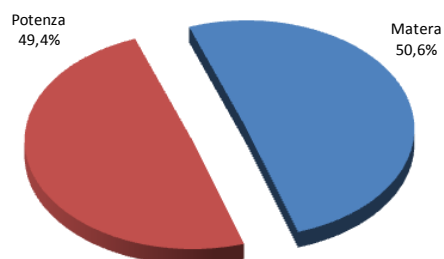
non capoluoghi



BASILICATA



capoluoghi



non capoluoghi

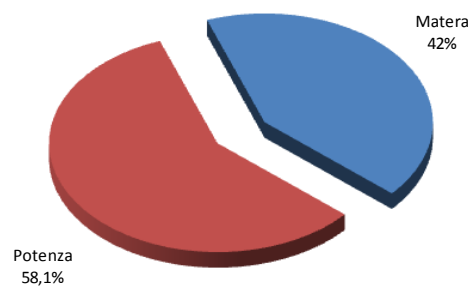




Figura 2 a: Numero indice NTN per intera provincia, capoluoghi e non capoluoghi

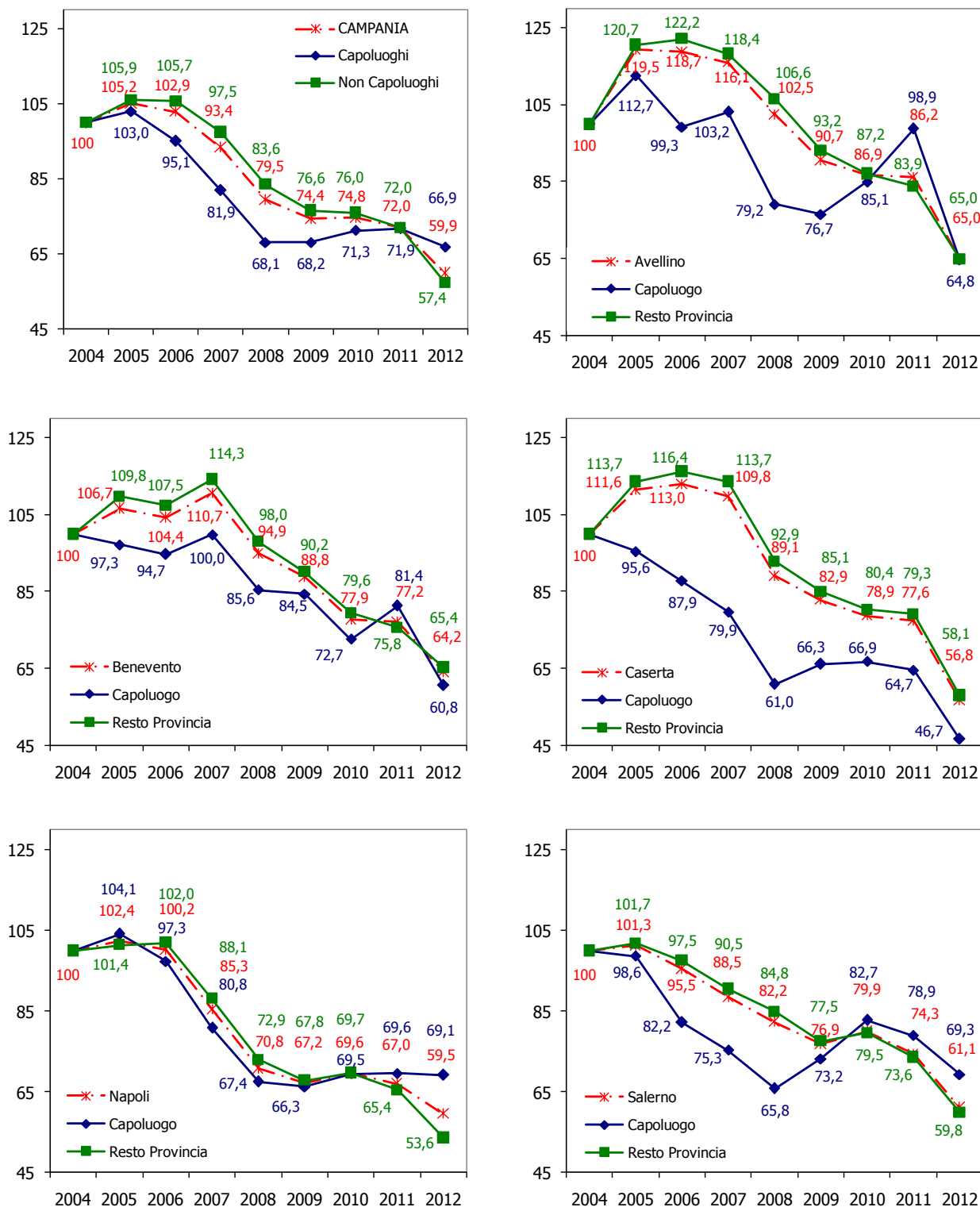




Figura 2 b: Numero indice NTN per intera provincia, capoluoghi e non capoluoghi

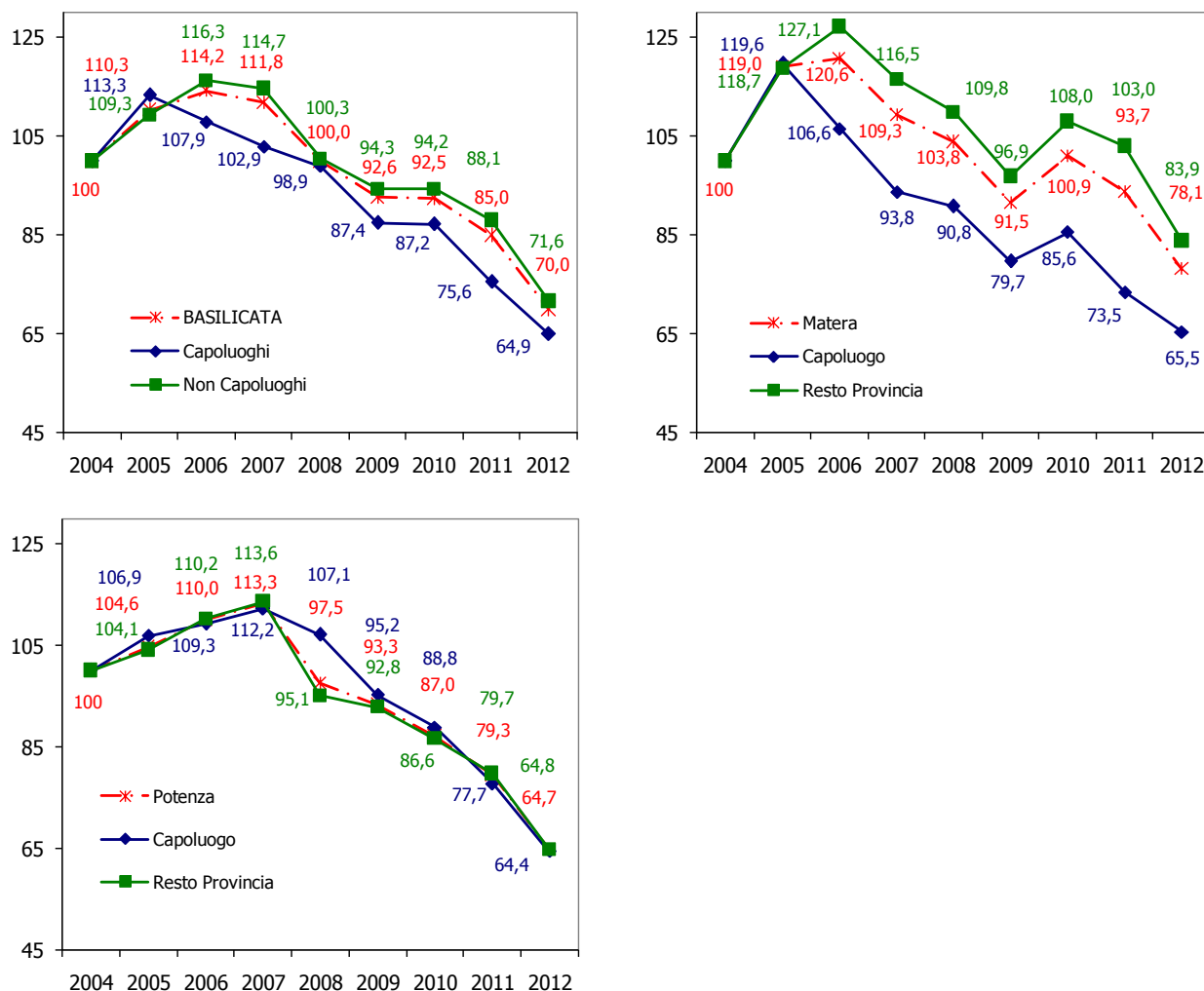




Figura 3 a: Andamento IMI per intera provincia, capoluoghi e non capoluoghi

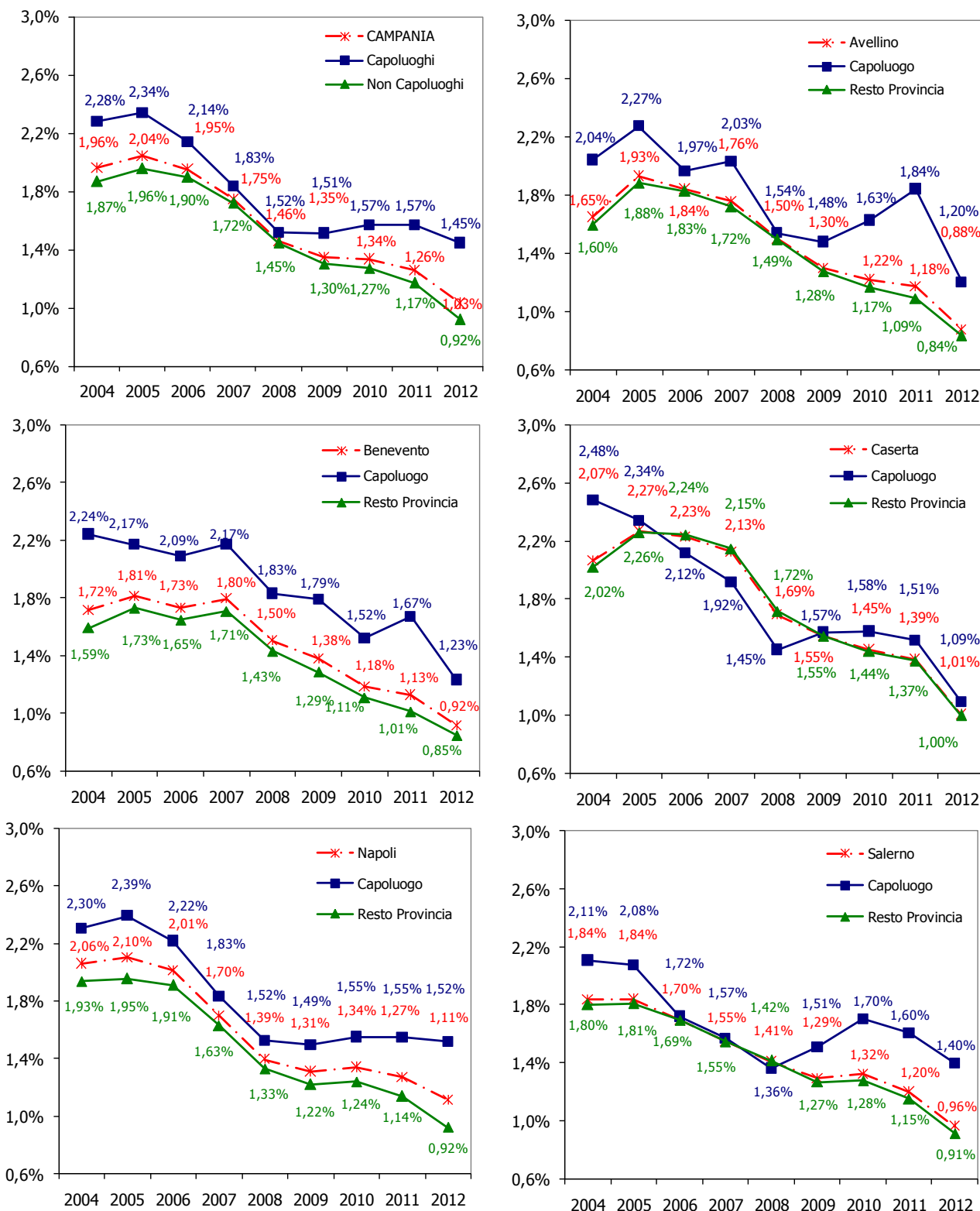




Figura 3 b: Andamento IMI per intera provincia, capoluoghi e non capoluoghi

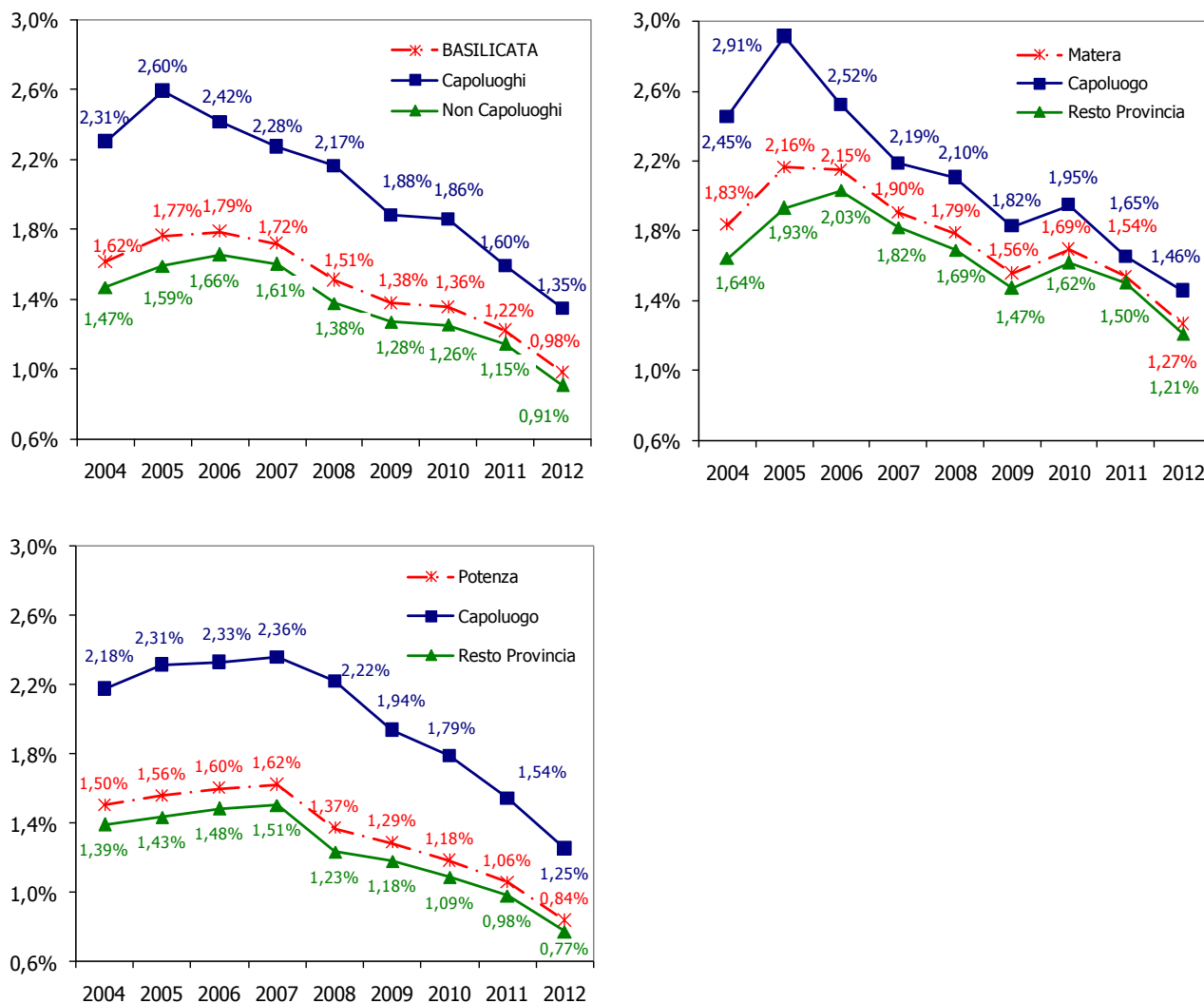
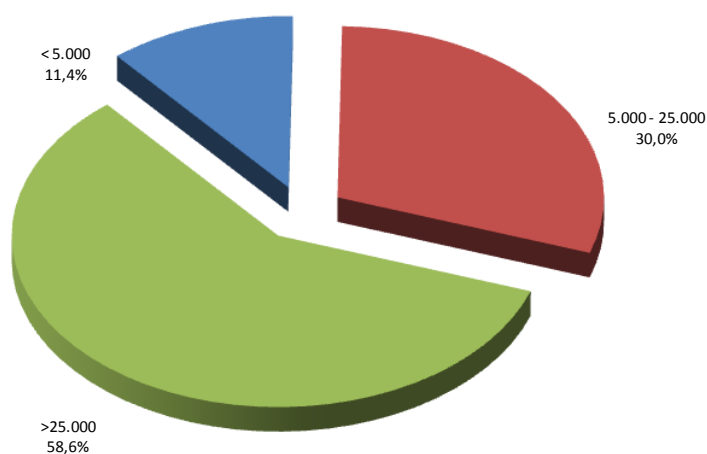


Tabella 2: NTN ed IMI e variazione annua per classi demografiche dei comuni

Classi demografiche di comuni	n. comuni	NTN 2012	Var.% NTN 2011/12	Quota NTN per Classe	IMI 2012	Differenza IMI 2011/12
< 5.000	335	3.303	-18,7%	11,4%	0,71%	-0,18
5.000 - 25.000	165	8.691	-21,3%	30,0%	0,96%	-0,28
>25.000	50	16.999	-13,8%	58,6%	1,18%	-0,20
CAMPANIA	550	28.993	-16,7%	100,0%	1,03%	-0,23
< 5.000	99	953	-12,8%	26,9%	0,66%	-0,12
5.000 - 25.000	30	1.772	-21,5%	50,1%	1,14%	-0,34
>25.000	2	811	-14,1%	22,9%	1,35%	-0,25
BASILICATA	131	3.536	-17,7%	100,0%	0,98%	-0,24

Figura 4: Distribuzione NTN 2012 per classi demografiche di comuni

CAMPANIA



BASILICATA

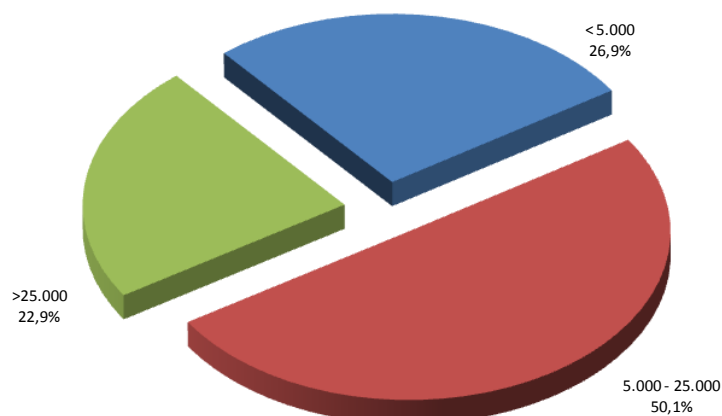




Figura 5: Indice NTN per classi demografiche dei comuni

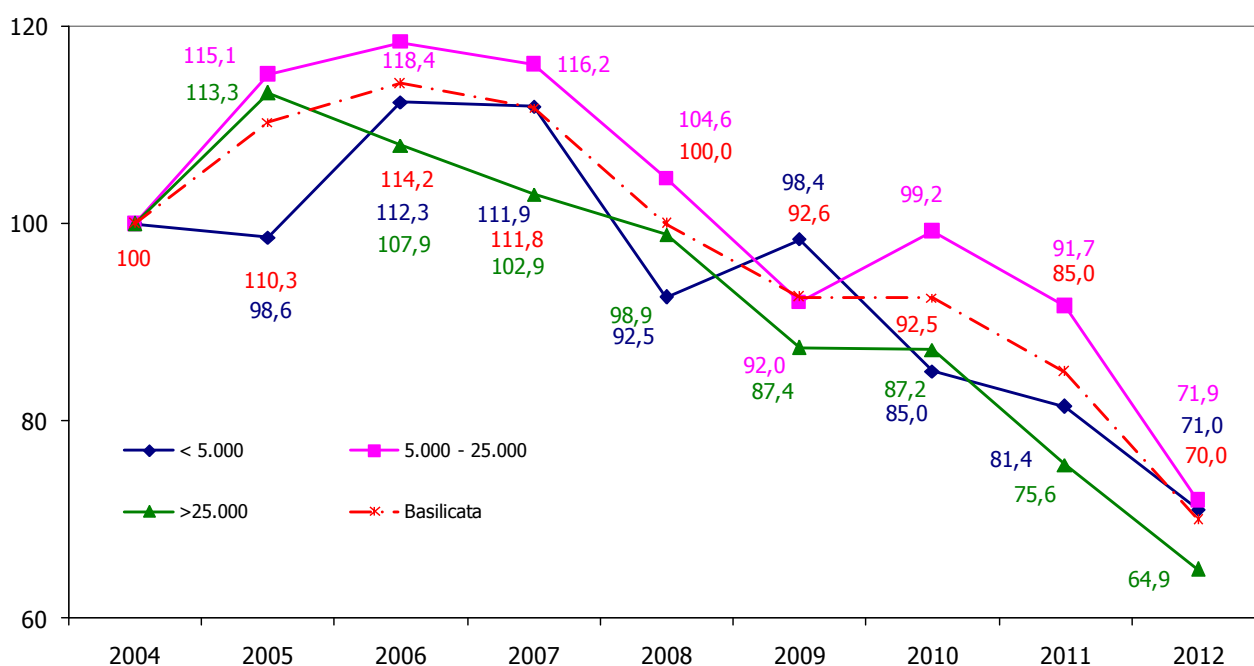
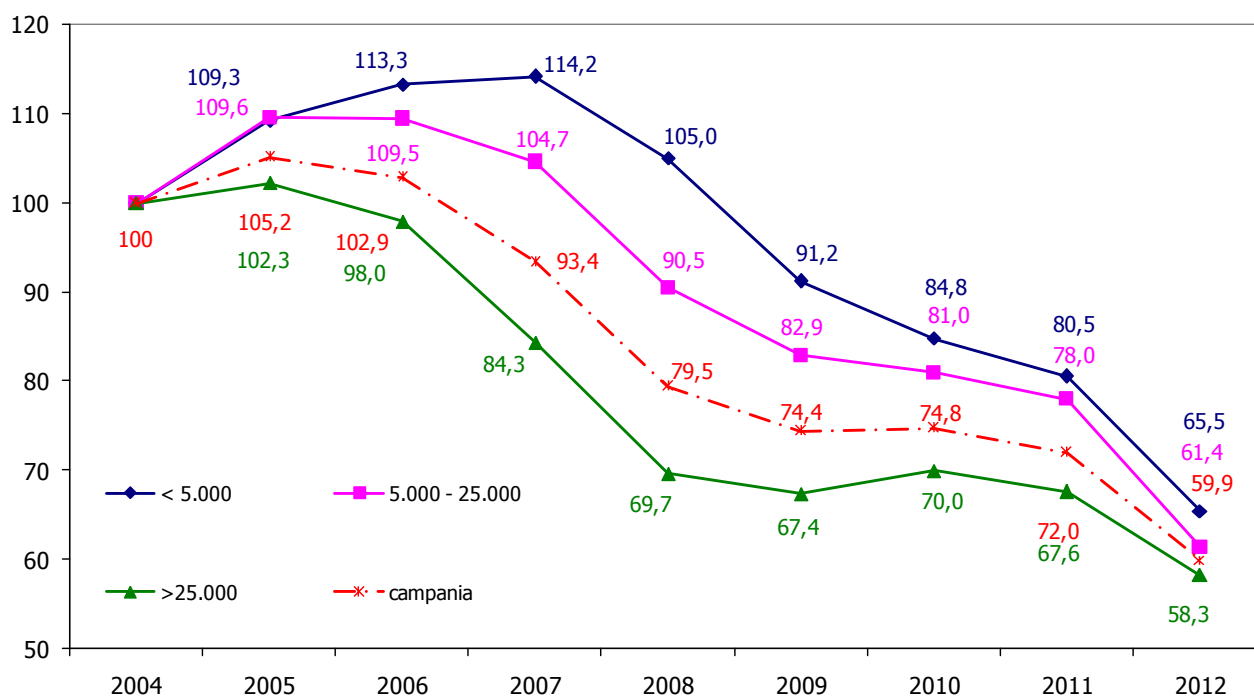




Figura 6: Andamento IMI per classi demografiche dei comuni

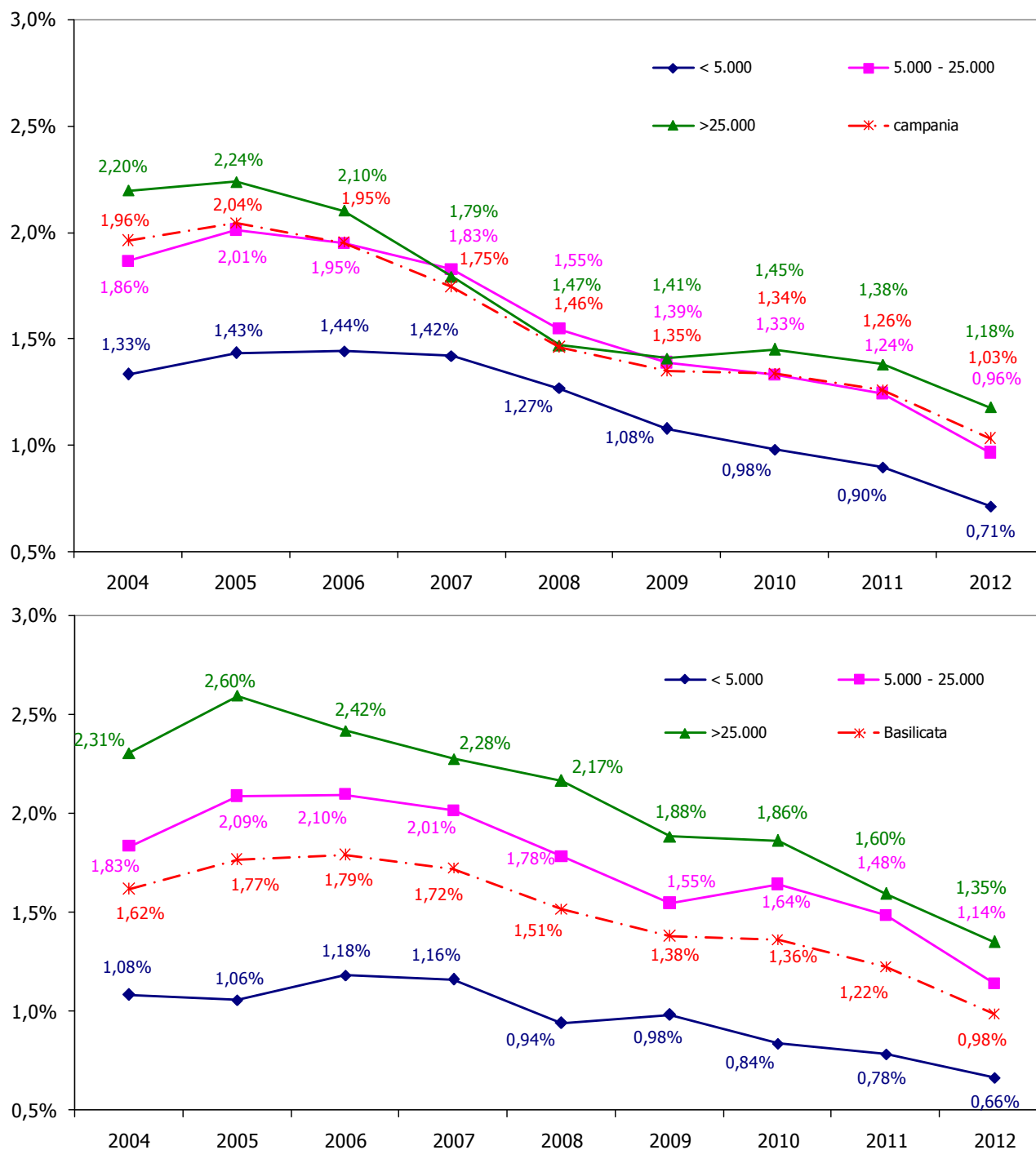




Figura 7: Mappa distribuzione NTN 2012 nei comuni della regione

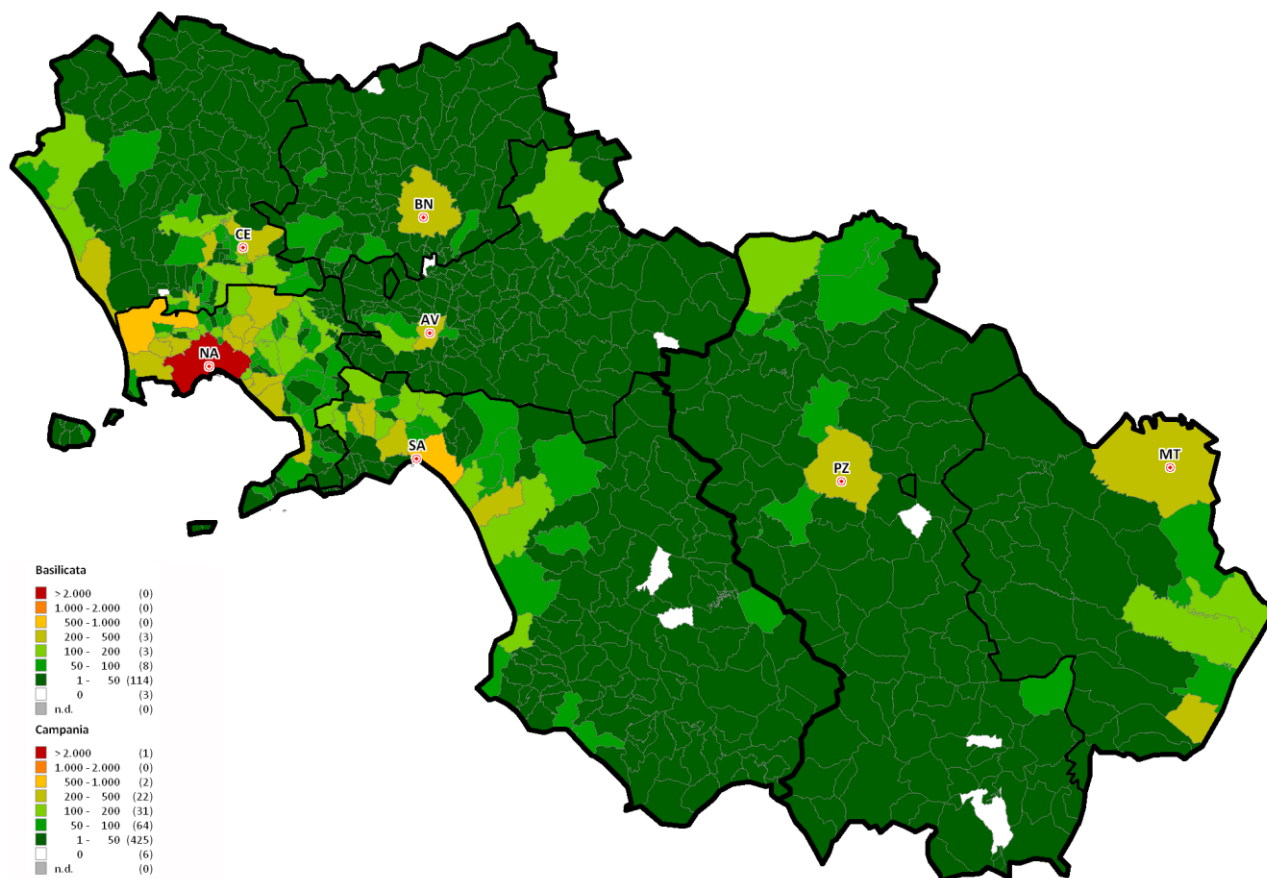
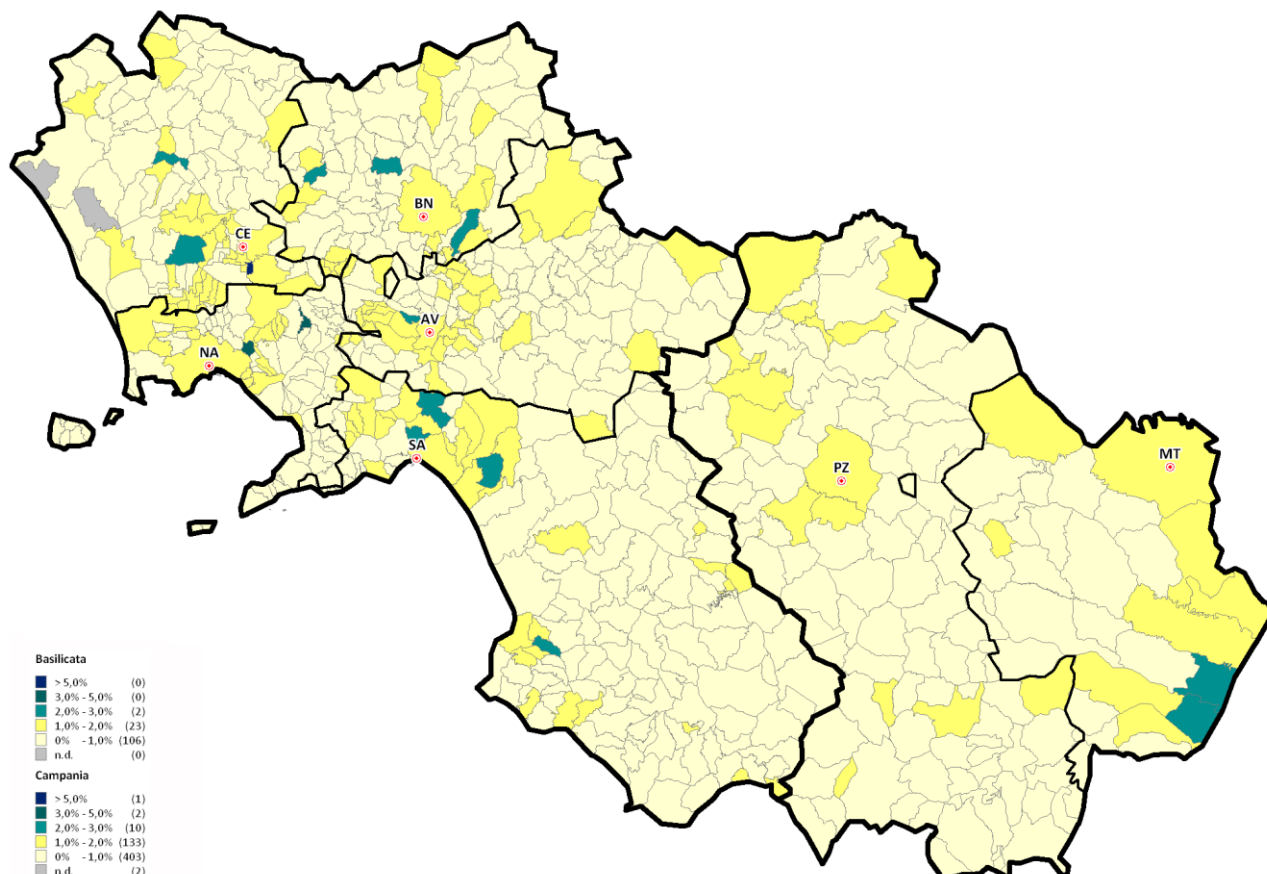


Figura 8: Mappa distribuzione IMI 2012 nei comuni della regione



1.2 Le dimensioni

Tabella 3: Superficie totale e media per unità (stima) delle abitazioni compravendute per provincia, capoluogo e resto provincia

Provincia	Superficie 2012 m ²	Superficie media m ²	Quota Superficie per provincia	Var% Superficie 2011/12	Differenza sup. media 2011/12 m ²
Avellino	261.641	119,9	8,0%	-28,7%	-7,0
Benevento	185.361	124,8	5,7%	-21,4%	-7,2
Caserta	590.536	128,2	18,1%	-27,1%	-0,6
Napoli	1.598.587	106,5	49,0%	-11,7%	-0,6
Salerno	624.201	109,4	19,1%	-17,0%	1,0
CAMPANIA	3.260.326	112,5	100,0%	-18,0%	-1,7
Matera	156.957	101,1	42,5%	-16,0%	0,8
Potenza	212.505	107,1	57,5%	-24,3%	-8,3
BASILICATA	369.461	104,5	100,0%	-21,0%	-4,3
Capoluogo	Superficie 2012 m ²	Superficie media m ²	Quota Superficie per provincia	Var% Superficie 2011/12	Differenza sup. media 2011/12 m ²
Avellino	39.861	121,7	4,5%	-36,8%	-4,4
Benevento	39.523	113,4	4,5%	-28,2%	-4,6
Caserta	56.255	127,2	6,4%	-30,8%	-5,6
Napoli	647.641	98,4	73,9%	0,9%	1,6
Salerno	93.629	108,4	10,7%	-12,1%	0,2
CAMPANIA	876.908	102,4	100,0%	-7,5%	-0,7
Matera	46.792	114,1	52,0%	-6,1%	5,8
Potenza	43.149	107,7	48,0%	-15,8%	1,7
BASILICATA	89.941	110,9	100,0%	-11,0%	3,8
Resto provincia	Superficie 2012 m ²	Superficie media m ²	Quota Superficie per provincia	Var% Superficie 2011/12	Differenza sup. media 2011/12 m ²
Avellino	221.780	119,6	9,3%	-27,0%	-7,5
Benevento	145.838	128,4	6,1%	-19,3%	-8,7
Caserta	534.281	128,3	22,4%	-26,7%	0,0
Napoli	950.946	112,8	39,9%	-18,6%	-0,8
Salerno	530.573	109,6	22,3%	-17,8%	1,2
CAMPANIA	2.383.417	116,7	100,0%	-21,3%	-1,5
Matera	110.165	96,4	39,4%	-19,6%	-1,2
Potenza	169.356	107,0	60,6%	-26,2%	-10,7
BASILICATA	279.520	102,6	100,0%	-23,7%	-6,7

Tabella 4: NTN 2012 per classi dimensionali delle abitazioni per provincia, capoluogo e resto provincia

Provincia	Monolocali	Piccola	Medio piccola	Media	Grande	nd	Totale
Avellino	285	377	370	788	199	163	2.182
Benevento	242	222	211	461	200	149	1.485
Caserta	2.166	2.964	3.352	5.098	1.092	344	15.014
Napoli	576	754	706	1.767	479	327	4.607
Salerno	750	1.194	1.028	1.817	532	384	5.705
CAMPANIA	4.018	5.509	5.666	9.930	2.502	1.367	28.993
Matera	233	380	285	409	86	160	1.552
Potenza	349	387	290	549	173	236	1.984
BASILICATA	582	767	575	958	258	396	3.536
Capoluoghi	Monolocali	Piccola	Medio piccola	Media	Grande	nd	Totale
Avellino	20	37	52	144	44	30	327
Benevento	29	69	61	133	42	16	349
Caserta	1.023	1.341	1.499	2.225	437	59	6.584
Napoli	54	67	66	186	63	6	442
Salerno	69	172	152	333	100	37	864
CAMPANIA	1.196	1.687	1.830	3.020	686	148	8.566
Matera	28	74	88	162	40	18	410
Potenza	33	79	72	151	45	21	401
BASILICATA	61	153	160	313	85	39	811
Non Capoluoghi	Monolocali	Piccola	Medio piccola	Media	Grande	nd	Totale
Avellino	265	340	318	644	155	132	1.854
Benevento	213	153	150	328	159	134	1.136
Caserta	1.142	1.622	1.853	2.873	654	285	8.431
Napoli	522	686	640	1.581	415	320	4.165
Salerno	681	1.021	876	1.484	432	347	4.841
CAMPANIA	2.823	3.823	3.836	6.910	1.816	1.219	20.427
Matera	205	306	197	247	46	141	1.142
Potenza	316	308	218	398	127	215	1.583
BASILICATA	521	614	416	645	173	356	2.725

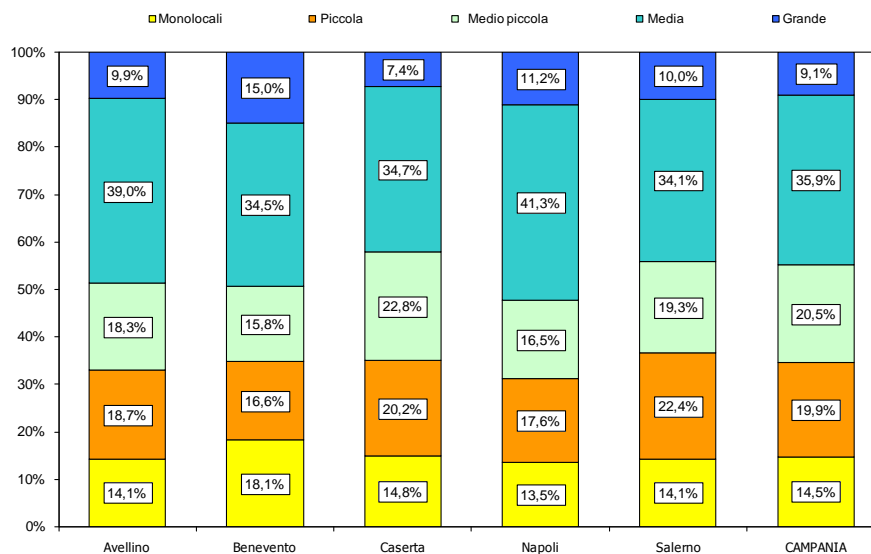
Tabella 5: Variazione % NTN 2011/12 per classi dimensionali delle abitazioni per provincia, capoluogo e resto provincia

Provincia	Monolocali	Piccola	Medio piccola	Media	Grande	nd	Totale
Avellino	-8,8%	-14,9%	-17,8%	-27,4%	-44,0%	-33,7%	-24,6%
Benevento	7,2%	-8,5%	-17,4%	-17,3%	-27,6%	-34,5%	-16,8%
Caserta	-11,8%	-18,8%	-8,8%	-5,6%	-21,1%	-0,7%	-11,2%
Napoli	-23,3%	-23,7%	-25,9%	-31,6%	-15,0%	-28,3%	-26,8%
Salerno	-18,0%	-21,8%	-16,0%	-15,7%	-9,3%	-27,5%	-17,8%
CAMPANIA	-13,8%	-19,6%	-13,6%	-15,7%	-21,0%	-24,3%	-16,7%
Matera	-25,6%	-6,7%	-13,1%	-15,4%	-18,9%	-29,1%	-16,7%
Potenza	-20,6%	-9,0%	-18,4%	-20,7%	-12,8%	-26,6%	-18,4%
BASILICATA	-22,7%	-7,9%	-15,8%	-18,6%	-14,9%	-27,6%	-17,7%
Capoluoghi	Monolocali	Piccola	Medio piccola	Media	Grande	nd	Totale
Avellino	-5,5%	-42,1%	-25,5%	-41,1%	-45,0%	48,4%	-34,5%
Benevento	-31,7%	-9,0%	-22,6%	-32,4%	-36,8%	88,1%	-25,3%
Caserta	-10,8%	-12,5%	4,8%	13,1%	-14,5%	34,5%	-0,8%
Napoli	-11,1%	-25,1%	-21,1%	-28,5%	-40,1%	-53,7%	-27,8%
Salerno	-31,8%	-3,8%	-5,0%	-16,1%	-8,6%	1,4%	-12,2%
CAMPANIA	-12,9%	-13,1%	0,4%	-1,5%	-21,3%	21,1%	-6,9%
Matera	-36,7%	1,2%	-10,2%	1,8%	-9,6%	-55,8%	-10,9%
Potenza	-22,1%	-2,7%	-14,8%	-14,0%	-11,1%	-57,6%	-17,1%
BASILICATA	-29,6%	-0,9%	-12,4%	-6,4%	-10,4%	-56,8%	-14,1%
Non Capoluoghi	Monolocali	Piccola	Medio piccola	Media	Grande	nd	Totale
Avellino	-9,0%	-10,4%	-16,4%	-23,4%	-43,8%	-41,1%	-22,5%
Benevento	16,1%	-8,2%	-15,1%	-9,0%	-24,7%	-39,2%	-13,8%
Caserta	-12,7%	-23,3%	-17,5%	-16,3%	-25,0%	-5,7%	-18,0%
Napoli	-24,3%	-23,6%	-26,3%	-32,0%	-9,2%	-27,6%	-26,7%
Salerno	-16,3%	-24,2%	-17,6%	-15,5%	-9,4%	-29,6%	-18,7%
CAMPANIA	-14,1%	-22,1%	-19,0%	-20,7%	-20,8%	-27,6%	-20,3%
Matera	-23,7%	-8,4%	-14,3%	-23,9%	-25,5%	-23,0%	-18,6%
Potenza	-20,4%	-10,5%	-19,5%	-23,0%	-13,4%	-20,9%	-18,8%
BASILICATA	-21,8%	-9,5%	-17,1%	-23,4%	-17,0%	-21,8%	-18,7%

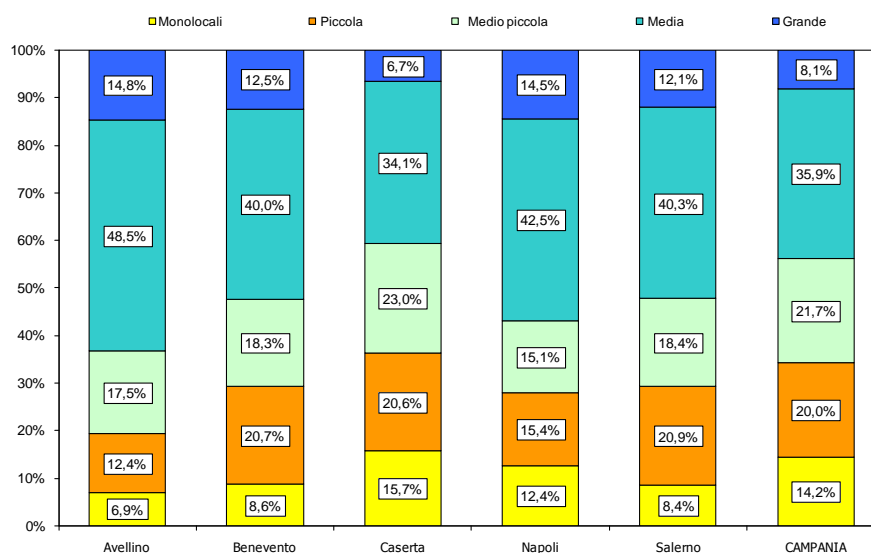


Figura 9 a: Quote NTN 2012 per classi dimensionali delle abitazioni per intera provincia, capoluogo e resto provincia

Provincia



Capoluogo



Resto provincia

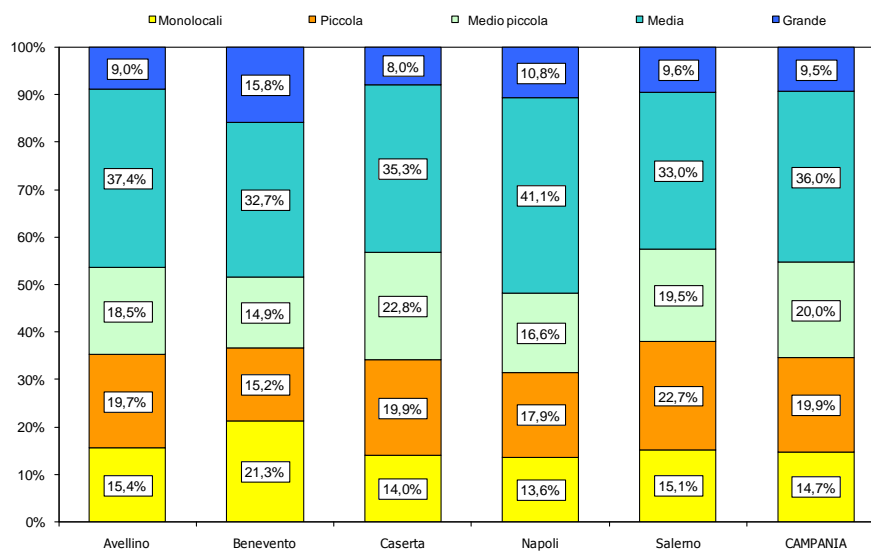
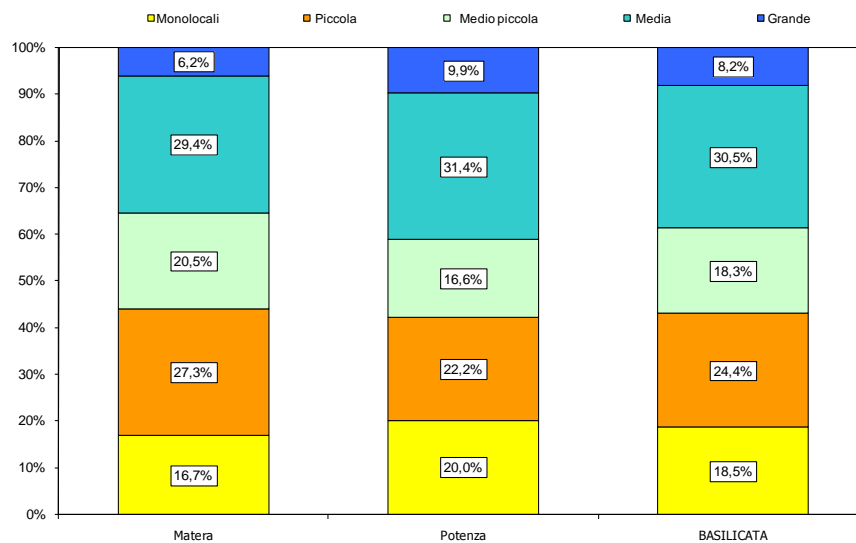


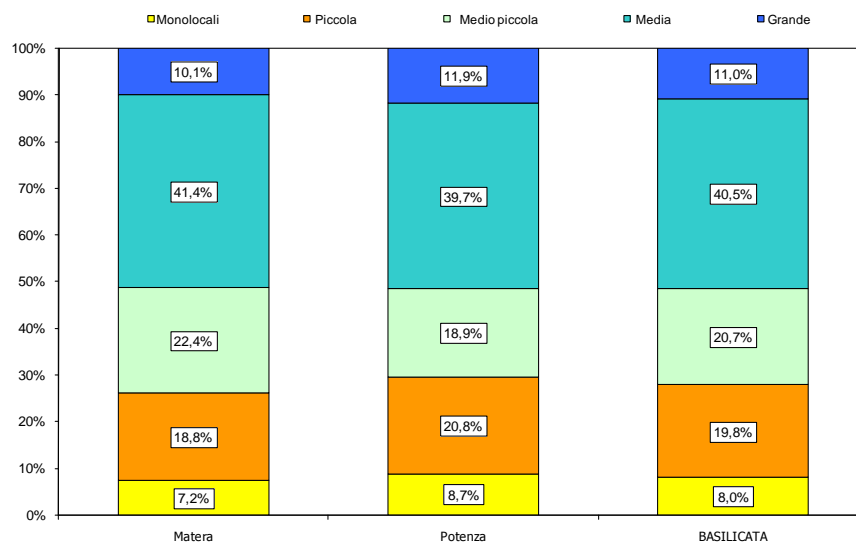


Figura 9 b: Quote NTN 2012 per classi dimensionali delle abitazioni per intera provincia, capoluogo e resto provincia

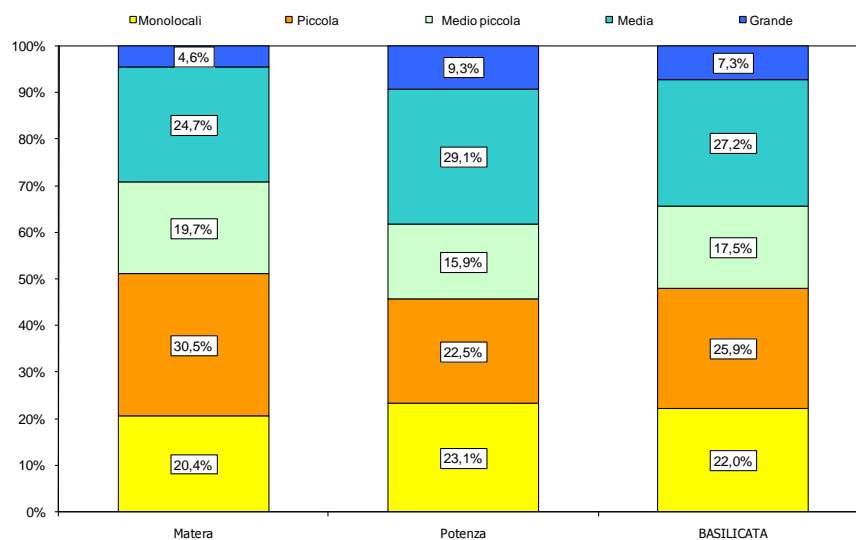
Provincia



Capoluogo



Resto provincia





1.3 Le quotazioni

Tabella 6: Quotazione media e variazione annua per capoluoghi e non capoluoghi

Provincia	Capoluogo		Non Capoluoghi	
	Quotazione media 2012 €/m ²	Var.% quotazione 2011/12	Quotazione media 2012 €/m ²	Var.% quotazione 2011/12
Avellino	1.410	2,5%	772	-0,9%
Benevento	1.669	-3,0%	1.159	-0,2%
Caserta	1.753	-8,4%	1.057	-1,6%
Napoli	2.474	-2,4%	1.717	-1,8%
Salerno	2.545	-7,8%	1.187	-6,5%
CAMPANIA	2.344	-3,3%	1.338	-2,7%
Matera	1.583	-2,3%	687	-1,0%
Potenza	1.617	0,6%	611	-1,8%
BASILICATA	1.601	-0,8%	635	-1,5%

Figura 10: Mappa dei differenziali delle quotazioni medie comunali 2012 (valore medio nazionale = 1)

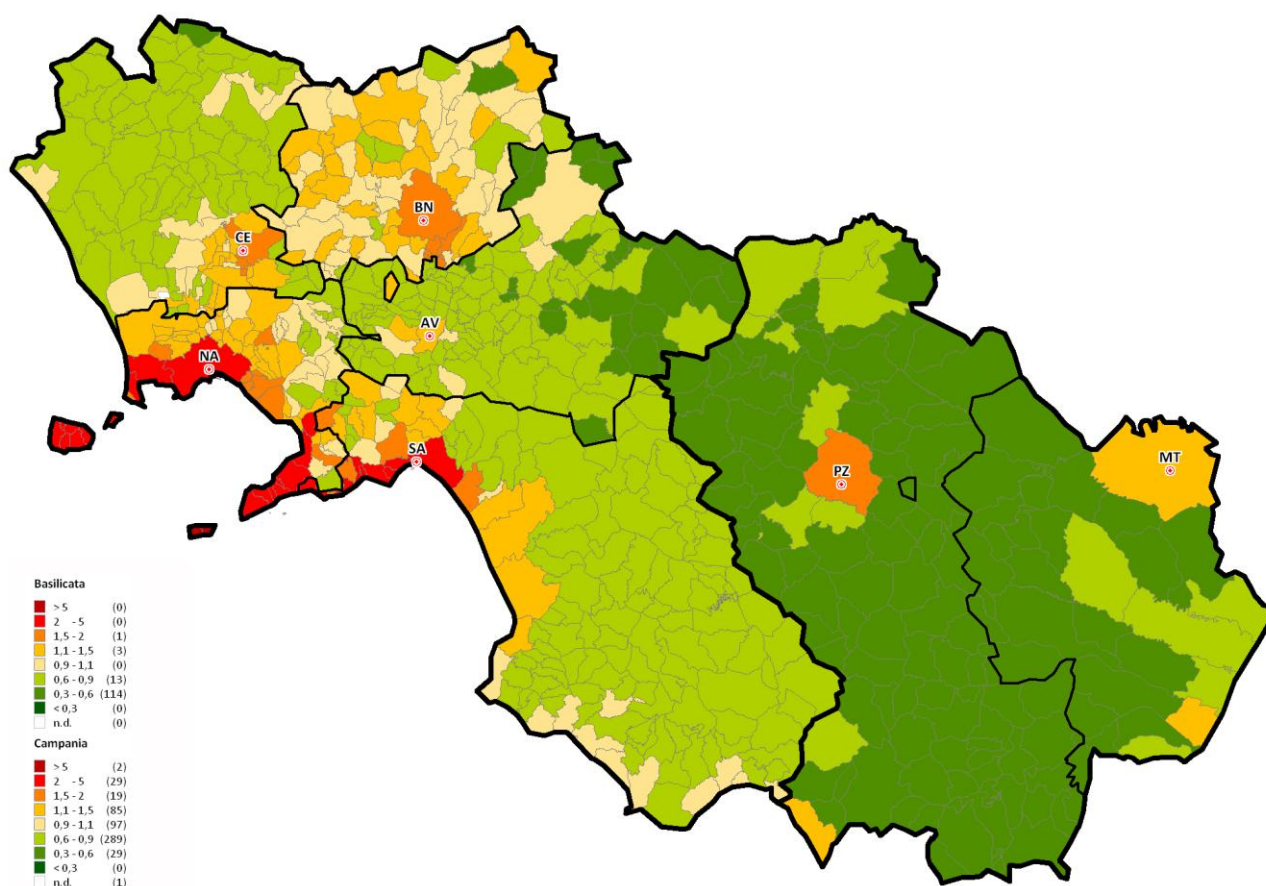
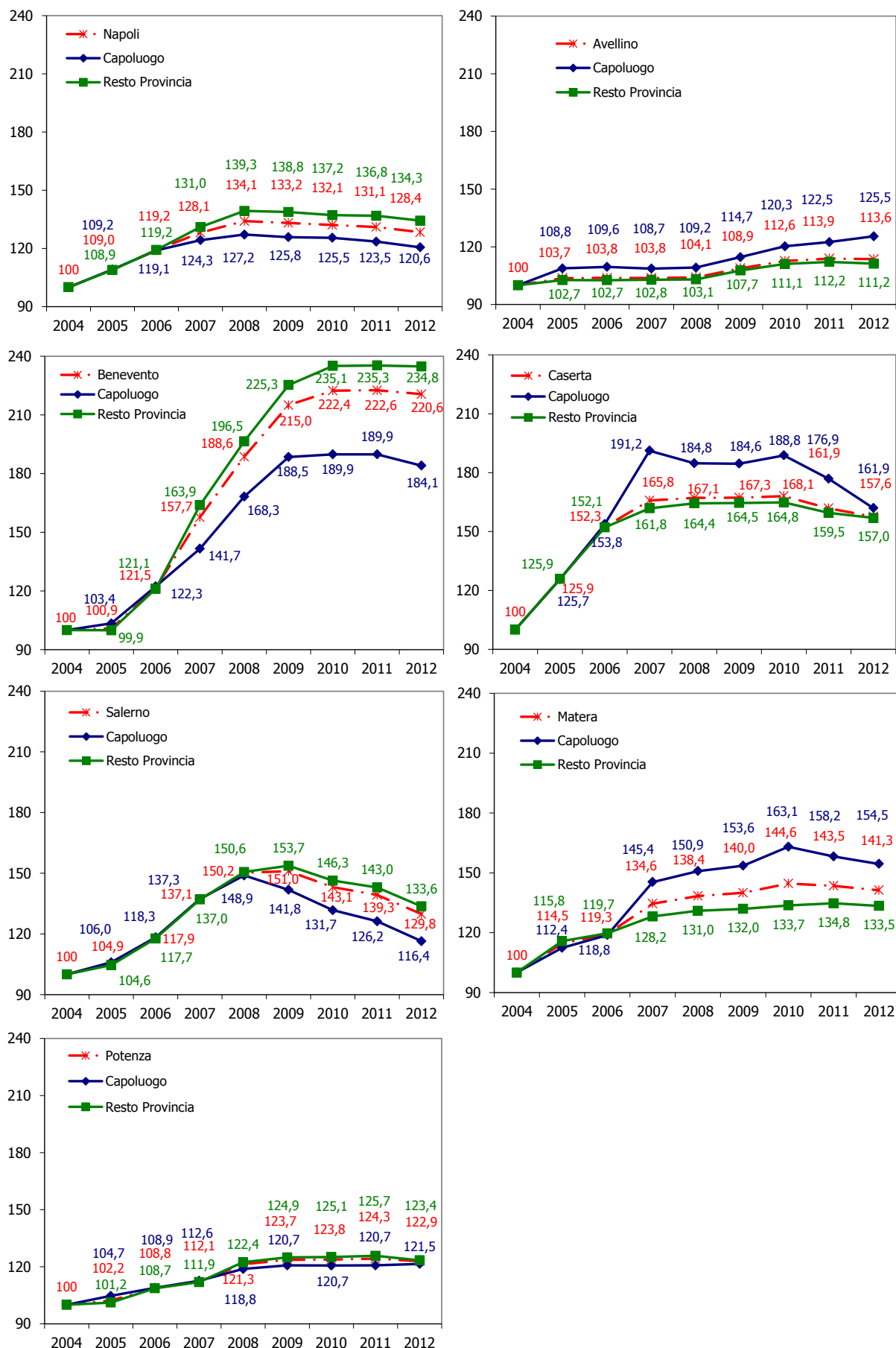




Figura 11: Indice delle quotazioni OMI nazionale e per provincia, capoluogo e resto provincia



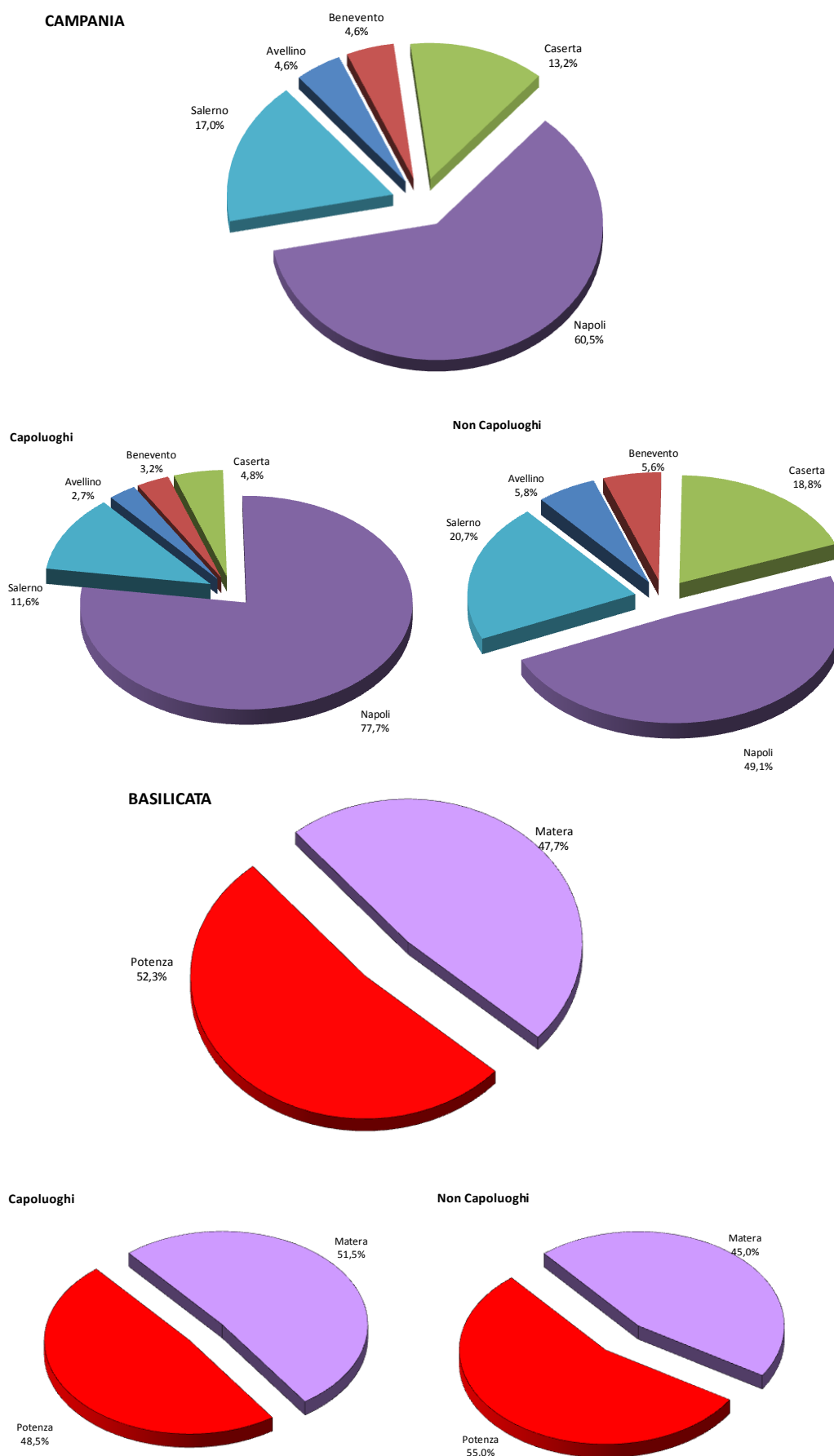
1.4 Il fatturato

Tabella 7: Stima del fatturato totale e medio per unità e variazione annua per provincia, capoluogo e resto provincia

Provincia	Stima fatturato 2012 milioni €	Stima fatturato medio u.i. €	Quota fatturato per provincia	Var.% fatturato 2011/12	Differenza fatt. medio u.i. 2011/12 €
Avellino	235,2	107.800	4,6%	-29,3%	-7.200
Benevento	240,2	161.800	4,6%	-23,5%	-14.100
Caserta	684,2	148.500	13,2%	-29,5%	-5.700
Napoli	3.127,5	208.300	60,5%	-11,7%	-1.200
Salerno	880,7	154.400	17,0%	-21,7%	-7.700
CAMPANIA	5.167,8	178.200	100,0%	-17,8%	-2.200
Matera	162,8	104.900	47,7%	-16,9%	-300
Potenza	178,3	89.900	52,3%	-23,0%	-5.300
BASILICATA	341,2	96.500	100,0%	-20,2%	-3.000
Capoluogo	Stima fatturato 2012 milioni €	Stima fatturato medio u.i. €	Quota fatturato per provincia	Var.% fatturato 2011/12	Differenza fatt. medio u.i. 2011/12 €
Avellino	56,2	171.700	2,7%	-35,2%	-1.900
Benevento	65,9	189.000	3,2%	-30,5%	-13.900
Caserta	99,0	223.900	4,8%	-36,6%	-31.200
Napoli	1.600,5	243.100	77,7%	-1,7%	-2.300
Salerno	238,3	275.900	11,6%	-18,9%	-22.800
CAMPANIA	2.059,9	240.500	100,0%	-8,8%	-5.200
Matera	74,1	180.600	51,5%	-8,5%	4.700
Potenza	69,8	174.200	48,5%	-15,2%	3.800
BASILICATA	143,9	177.500	100,0%	-11,9%	4.400
Resto Provincia	Stima fatturato 2012 milioni €	Stima fatturato medio u.i. €	Quota fatturato per provincia	Var.% fatturato 2011/12	Differenza fatt. medio u.i. 2011/12 €
Avellino	178,9	96.500	5,8%	-27,2%	-6.200
Benevento	174,3	153.400	5,6%	-20,4%	-12.900
Caserta	585,2	140.500	18,8%	-28,1%	-2.800
Napoli	1.527,0	181.100	49,1%	-20,3%	-5.200
Salerno	642,5	132.700	20,7%	-22,7%	-6.800
CAMPANIA	3.107,9	152.100	100,0%	-22,8%	-4.900
Matera	88,7	77.700	45,0%	-22,8%	-4.200
Potenza	108,6	68.600	55,0%	-27,2%	-8.000
BASILICATA	197,3	72.400	100,0%	-25,3%	-6.400



Figura 12: Quote di fatturato 2012 per intera provincia capoluogo e resto provincia





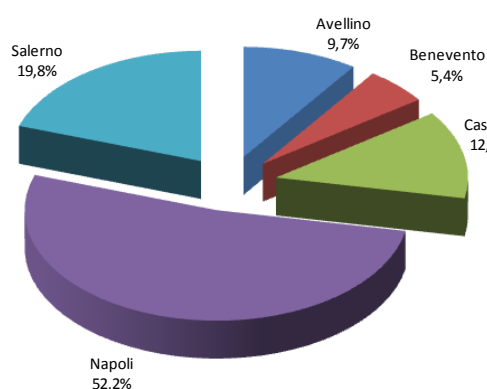
1.5 Le pertinenze

Tabella 8: NTN ed IMI 2012 pertinenze

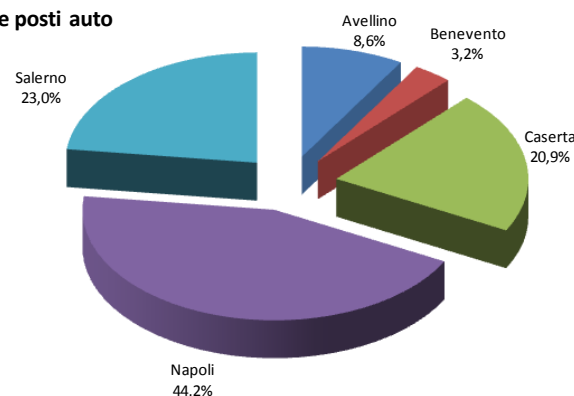
Magazzini Provincia	NTN 2012	Va% NTN 2011/12	Quota NTN per Provincia	IMI 2012	Differenza IMI 2011/12
Avellino	647	-21,9%	9,7%	0,70%	-0,24
Benevento	360	-12,0%	5,4%	0,79%	-0,19
Caserta	860	-20,5%	12,9%	0,94%	-0,27
Napoli	3.475	19,5%	52,2%	1,23%	0,16
Salerno	1.322	-17,6%	19,8%	0,77%	-0,24
CAMPANIA	6.664	-2,4%	100,0%	0,98%	-0,08
Matera	443	-15,6%	36,2%	0,96%	-0,23
Potenza	781	-9,9%	63,8%	0,68%	-0,17
BASILICATA	1.223	-12,0%	100,0%	0,76%	-0,20
Box e posti auto Provincia	NTN 2012	Va% NTN 2011/12	Quota NTN per Provincia	IMI 2012	Differenza IMI 2011/12
Avellino	958	-30,2%	8,6%	1,13%	-0,54
Benevento	361	-1,3%	3,2%	2,05%	-0,24
Caserta	2.321	-35,9%	20,9%	1,75%	-1,04
Napoli	4.920	-10,7%	44,2%	1,71%	-0,26
Salerno	2.562	-7,8%	23,0%	1,73%	-0,25
CAMPANIA	11.123	-18,5%	100,0%	1,66%	-0,45
Matera	618	-5,3%	48,3%	1,95%	-0,15
Potenza	662	-23,2%	51,7%	1,07%	-0,40
BASILICATA	1.280	-15,4%	100,0%	1,37%	-0,32

Figura 13: Quote NTN 2012 Magazzini e Box e posti auto per provincia

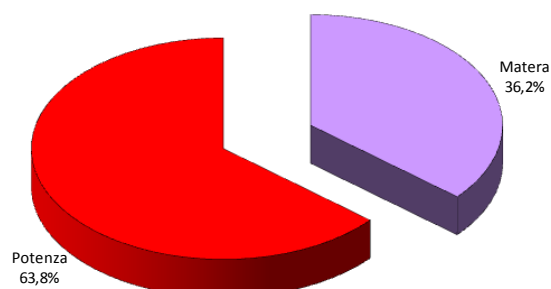
Magazzini



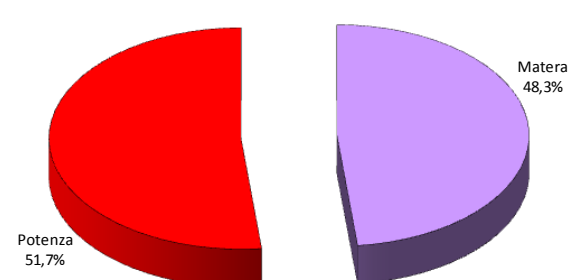
Box e posti auto



Magazzini



Box e posti auto



2 I mutui Ipotecari

2.1 I volumi

Tabella 9: NTN IP e incidenza su NTN e variazione annua per provincia, capoluogo e resto provincia

Provincia	NTN IP 2012	Var% NTN IP 2011/12	Quota NTN-IP per Provincia	INC-NTN PF 2012	Differenza INC 2011/12
Avellino	427	-46,8%	5,8%	20,8%	-8,6
Benevento	279	-38,1%	3,8%	20,6%	-6,6
Caserta	1.142	-41,4%	15,6%	26,7%	-6,3
Napoli	4.055	-39,5%	55,3%	27,8%	-13,0
Salerno	1.424	-36,8%	19,4%	26,0%	-8,3
CAMPANIA	7.328	-39,7%	100,0%	26,4%	-10,1
Matera	328	-28,5%	48,4%	23,4%	-3,7
Potenza	350	-33,0%	51,6%	18,5%	-4,3
BASILICATA	679	-30,9%	100,0%	20,6%	-4,0
Capoluogo	NTN IP 2012	Var% NTN IP 2011/12	Quota NTN-IP per Provincia	INC-NTN PF 2012	Differenza INC 2011/12
Avellino	94	-47,9%	4,5%	31,1%	-8,3
Benevento	79	-47,9%	3,7%	25,9%	-8,0
Caserta	127	-40,7%	6,1%	30,5%	-6,8
Napoli	1.543	-39,6%	73,4%	24,0%	-15,4
Salerno	258	-33,1%	12,3%	31,7%	-9,4
CAMPANIA	2.101	-39,8%	100,0%	25,5%	-13,8
Matera	144	-14,5%	58,8%	36,6%	-1,8
Potenza	101	-21,5%	41,2%	26,1%	-2,4
BASILICATA	245	-17,5%	100,0%	31,4%	-2,0
Resto provincia	NTN IP 2012	Var% NTN IP 2011/12	Quota NTN-IP per Provincia	INC-NTN PF 2012	Differenza INC 2011/12
Avellino	333	-46,5%	6,4%	19,0%	-8,4
Benevento	201	-33,2%	3,8%	19,1%	-5,6
Caserta	1.015	-41,5%	19,4%	26,3%	-6,2
Napoli	2.512	-39,4%	48,1%	30,9%	-10,9
Salerno	1.166	-37,6%	22,3%	25,0%	-8,2
CAMPANIA	5.227	-39,7%	100,0%	26,8%	-8,7
Matera	184	-36,6%	42,4%	18,2%	-4,9
Potenza	249	-36,7%	57,6%	16,6%	-4,8
BASILICATA	433	-36,7%	100,0%	17,2%	-4,9



Figura 14 a: Numero indice NTN IP nazionale e per provincia, capoluoghi e resto provincia

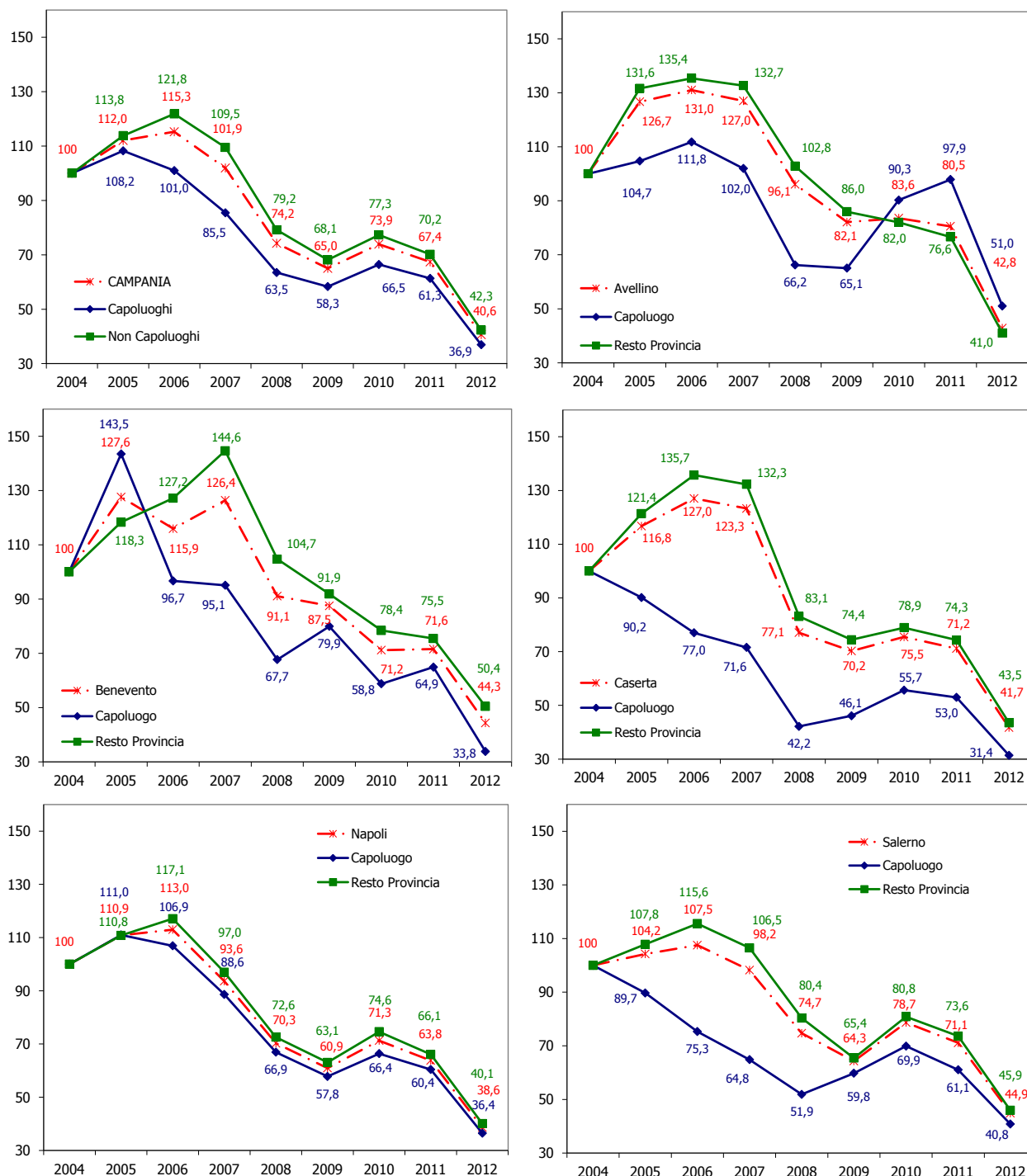




Figura 14 b: Numero indice NTN IP nazionale e per provincia, capoluoghi e resto provincia

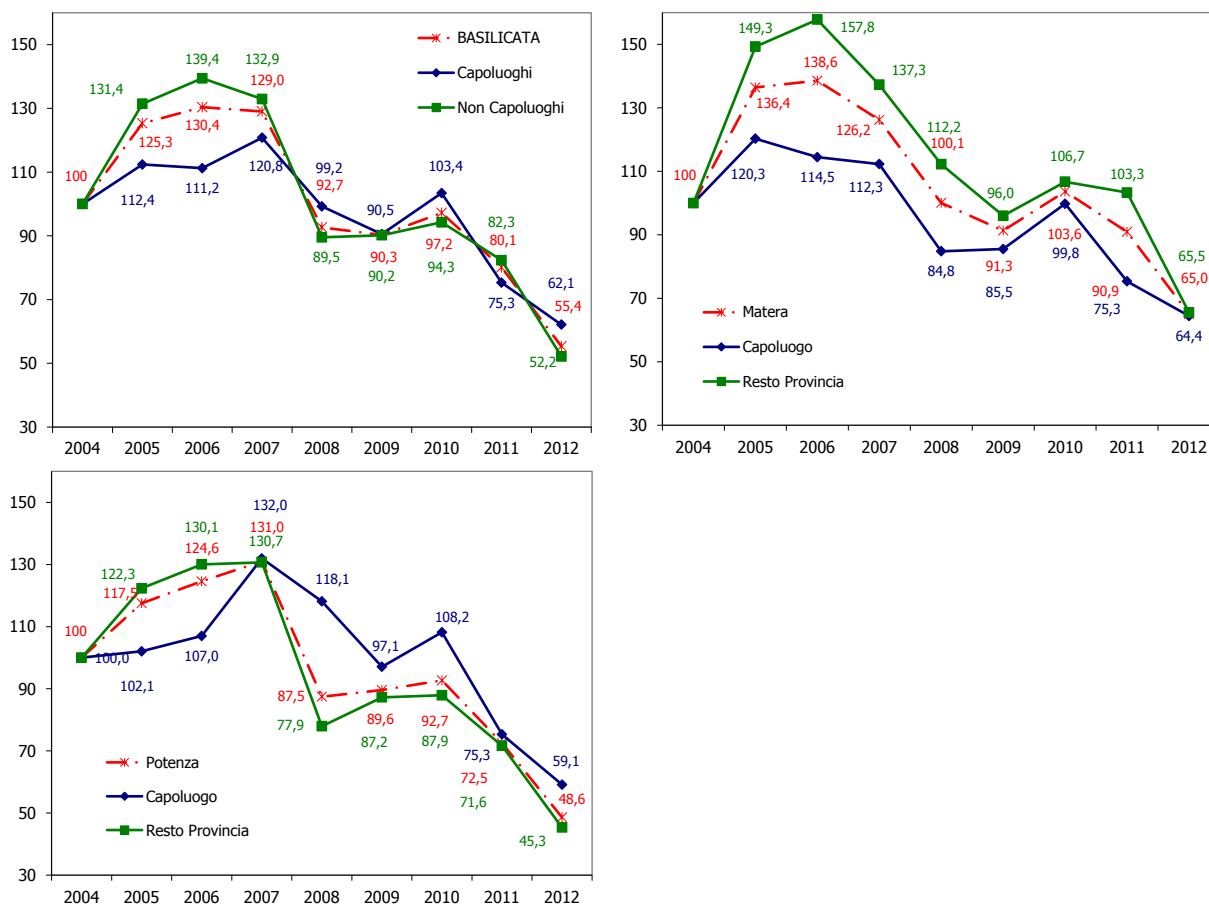


Figura 15: Distribuzione NTN IP 2012 per provincia

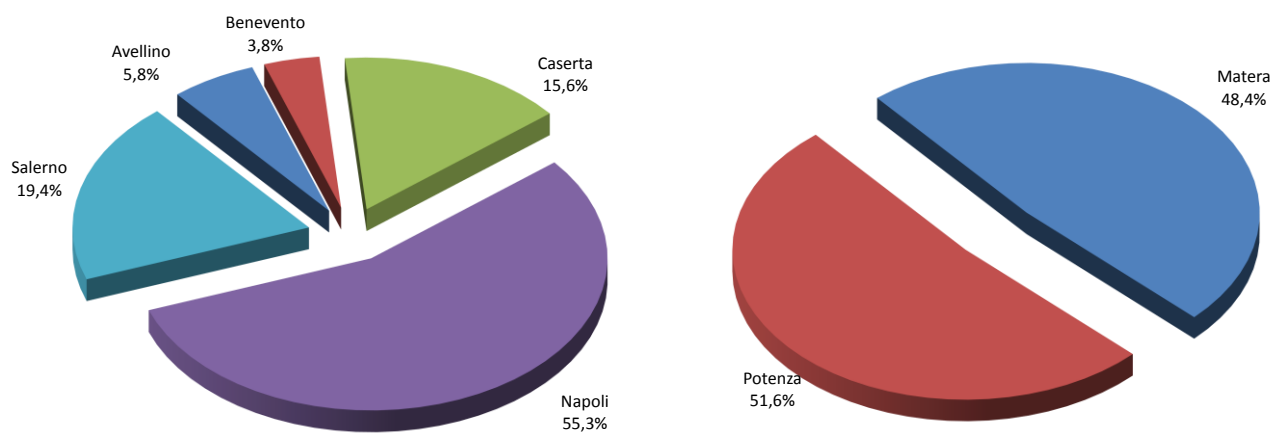


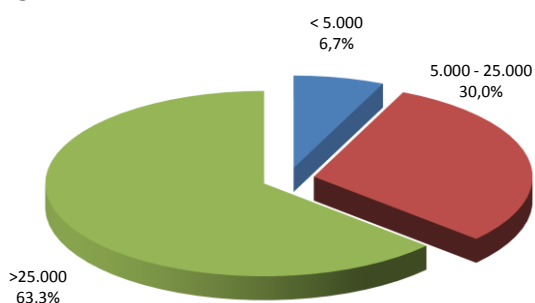


Tabella 10: NTN IP e incidenza su NTN e variazione annua per classi demografiche dei comuni

Classi demografiche di comuni	n. comuni	NTN IP 2012	Var% NTN IP 2011/12	Quota NTN-IP per Classe	INC-NTN PF 2012	Differenza INC 2011/12
< 5.000	331	491	-40,9%	6,7%	15,5%	-6,1
5.000 - 25.000	169	2.199	-39,1%	30,0%	26,9%	-7,9
>25.000	51	4.638	-39,9%	63,3%	28,3%	-12,2
CAMPANIA	551	7.328	-39,7%	100,0%	26,4%	-10,1
< 5.000	99	98	-30,0%	14,5%	10,9%	-2,5
5.000 - 25.000	30	335	-38,4%	49,4%	20,8%	-5,8
>25.000	2	245	-17,5%	36,1%	31,4%	-2,0
BASILICATA	131	679	-30,9%	100,0%	20,6%	-4,0

Figura 16: Quote NTN IP 2012 per classi demografiche dei comuni

CAMPANIA



BASILICATA

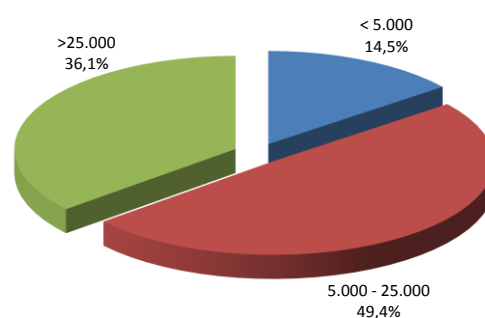
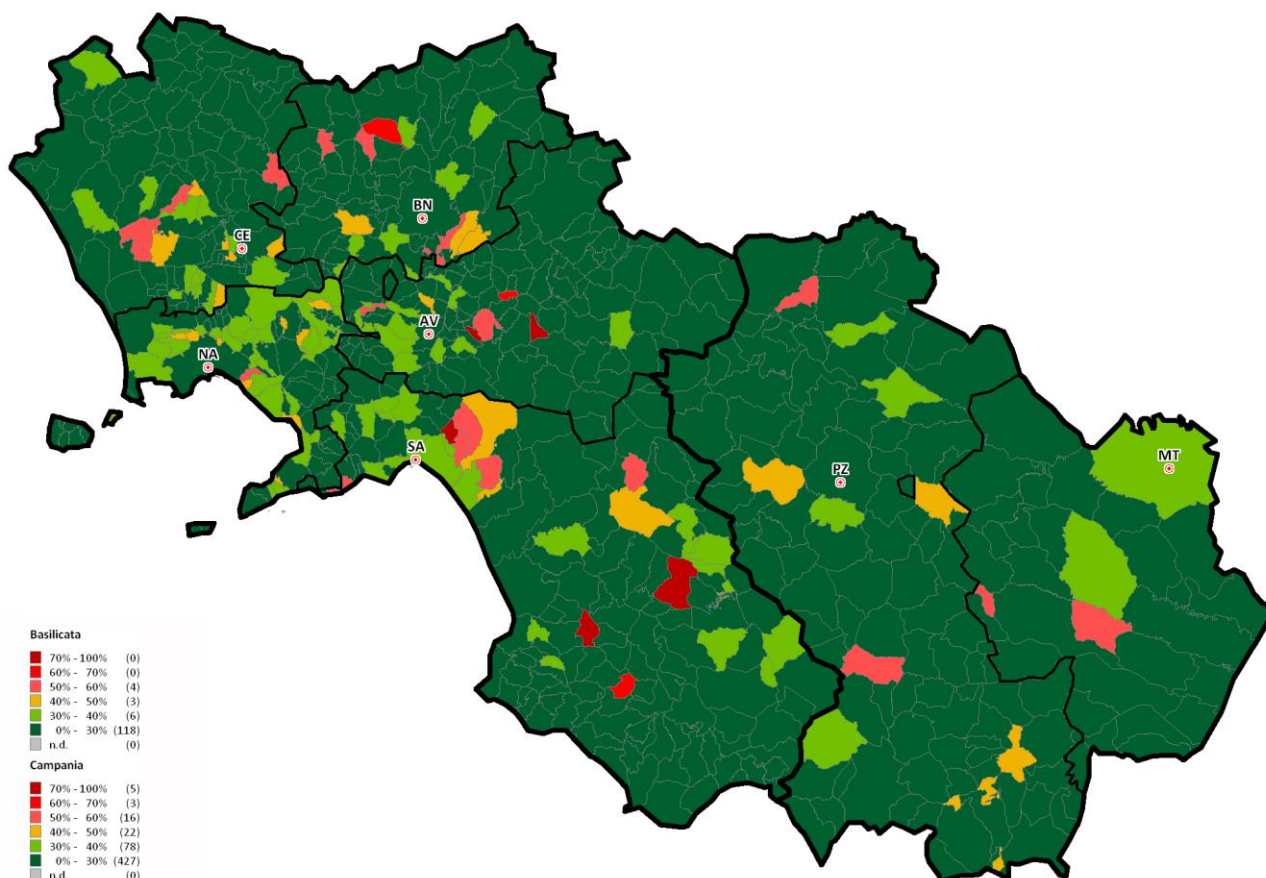


Figura 17: Mappa distribuzione incidenza NTN IP 2012 su NTN persone fisiche nei comuni della regione





2.2 I capitali erogati e il tasso

Tabella 11: Capitale complessivo e unitario erogato e variazione annua per provincia, capoluogo e resto provincia

Provincia	Capitale 2012 milioni €	Var.% Capitale 2011/12	Quota Capitale per Provincia	Capitale unitario 2012 €	Differenza Capitale unitario 2011/12 €
Avellino	43,5	-52,1%	4,7%	101.881	-11.153
Benevento	28,4	-40,2%	3,0%	101.552	-3.612
Caserta	125,0	-44,8%	13,4%	109.378	-6.816
Napoli	566,1	-44,9%	60,7%	139.607	-13.662
Salerno	169,0	-41,5%	18,1%	118.671	-9.444
CAMPANIA	931,9	-44,5%	100,0%	127.176	-11.040
Matera	29,5	-36,8%	47,8%	89.859	-11.807
Potenza	32,2	-33,7%	52,2%	92.016	-982
BASILICATA	61,7	-35,2%	100,0%	90.973	-6.078
Capoluoghi	Capitale 2012 milioni €	Var.% Capitale 2011/12	Quota Capitale per Provincia	Capitale unitario 2012 €	Differenza Capitale unitario 2011/12 €
Avellino	11,4	-53,5%	3,6%	121.411	-14.568
Benevento	8,2	-54,3%	2,6%	104.180	-14.536
Caserta	18,1	-45,1%	5,7%	141.990	-11.336
Napoli	241,7	-45,3%	75,7%	156.641	-16.262
Salerno	40,0	-41,2%	12,5%	154.785	-21.353
CAMPANIA	319,4	-45,5%	100,0%	151.989	-15.817
Matera	14,6	-28,4%	56,0%	101.240	-19.580
Potenza	11,5	-20,6%	44,0%	113.803	1.166
BASILICATA	26,1	-25,2%	100,0%	106.414	-10.866
Non Capoluoghi	Capitale 2012 milioni €	Var.% Capitale 2011/12	Quota Capitale per Provincia	Capitale unitario 2012 €	Differenza Capitale unitario 2011/12 €
Avellino	32,1	-51,6%	5,2%	96.372	-10.021
Benevento	20,2	-31,7%	3,3%	100.524	2.159
Caserta	106,9	-44,8%	17,4%	105.284	-6.306
Napoli	324,4	-44,5%	53,0%	129.142	-12.007
Salerno	129,0	-41,6%	21,1%	110.674	-7.517
CAMPANIA	612,6	-44,0%	100,0%	117.201	-9.105
Matera	14,9	-43,3%	41,8%	80.939	-9.595
Potenza	20,8	-39,2%	58,2%	83.196	-3.395
BASILICATA	35,6	-41,0%	100,0%	82.238	-6.025

Figura 18: Quote capitale erogato nel 2012 per provincia

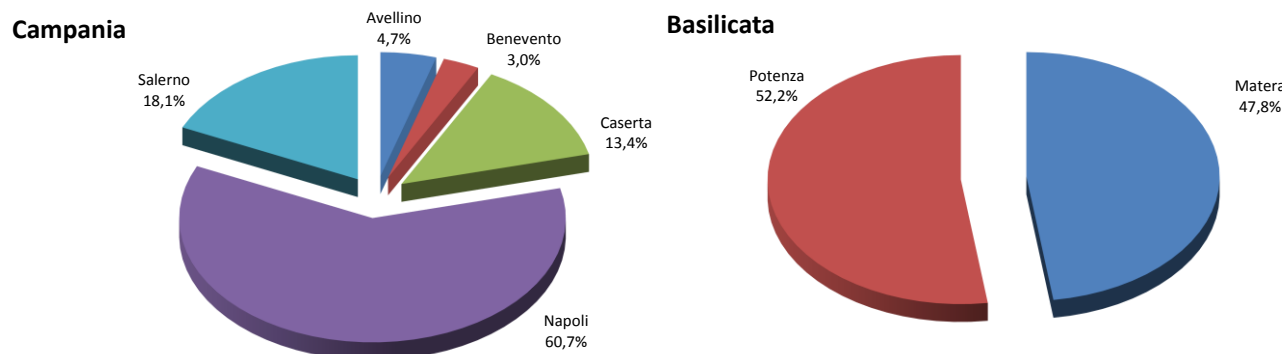




Figura 19 a: Numero indice del capitale erogato per provincia, capoluogo e resto provincia

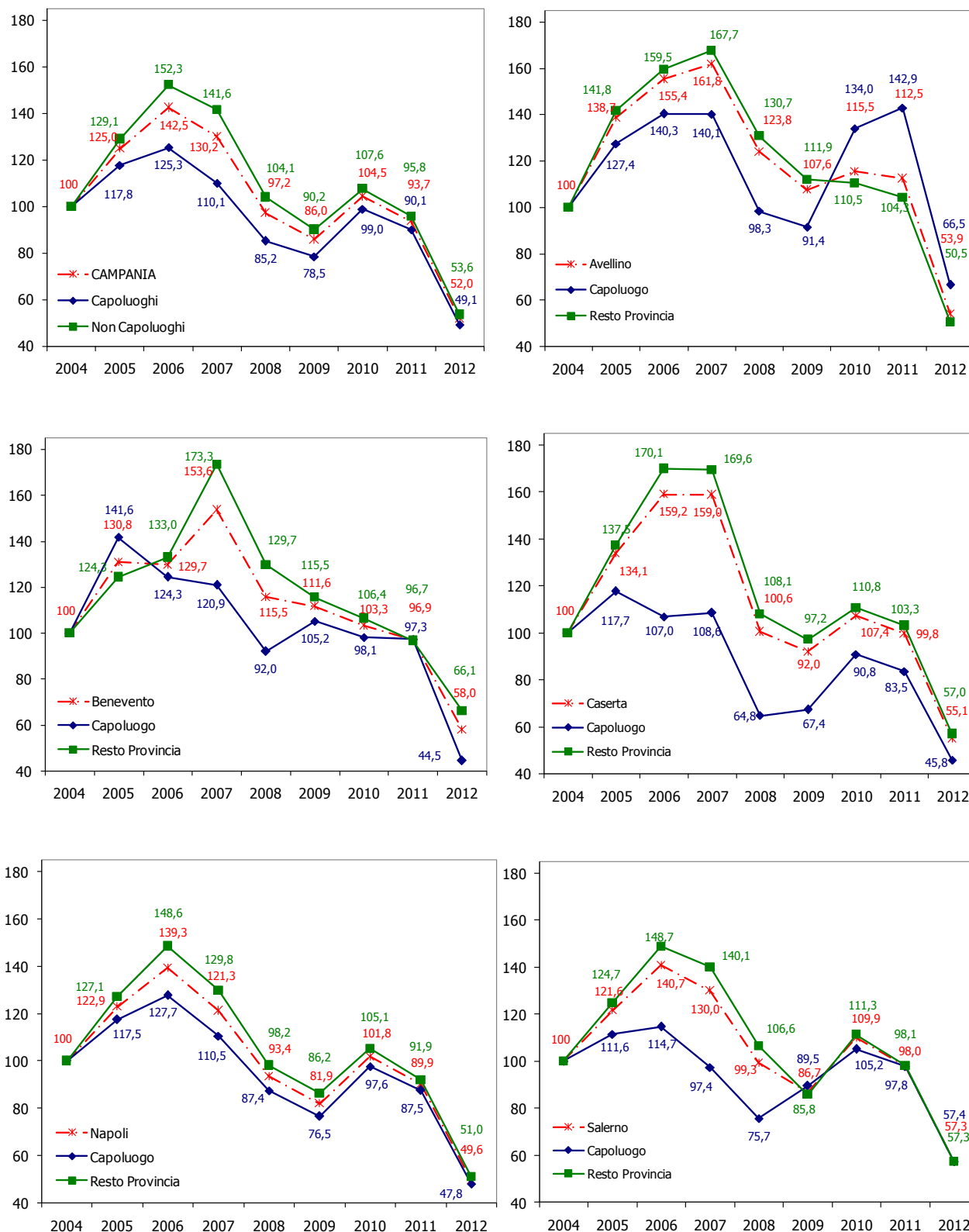




Figura 19 b: Numero indice del capitale erogato per provincia, capoluogo e resto provincia

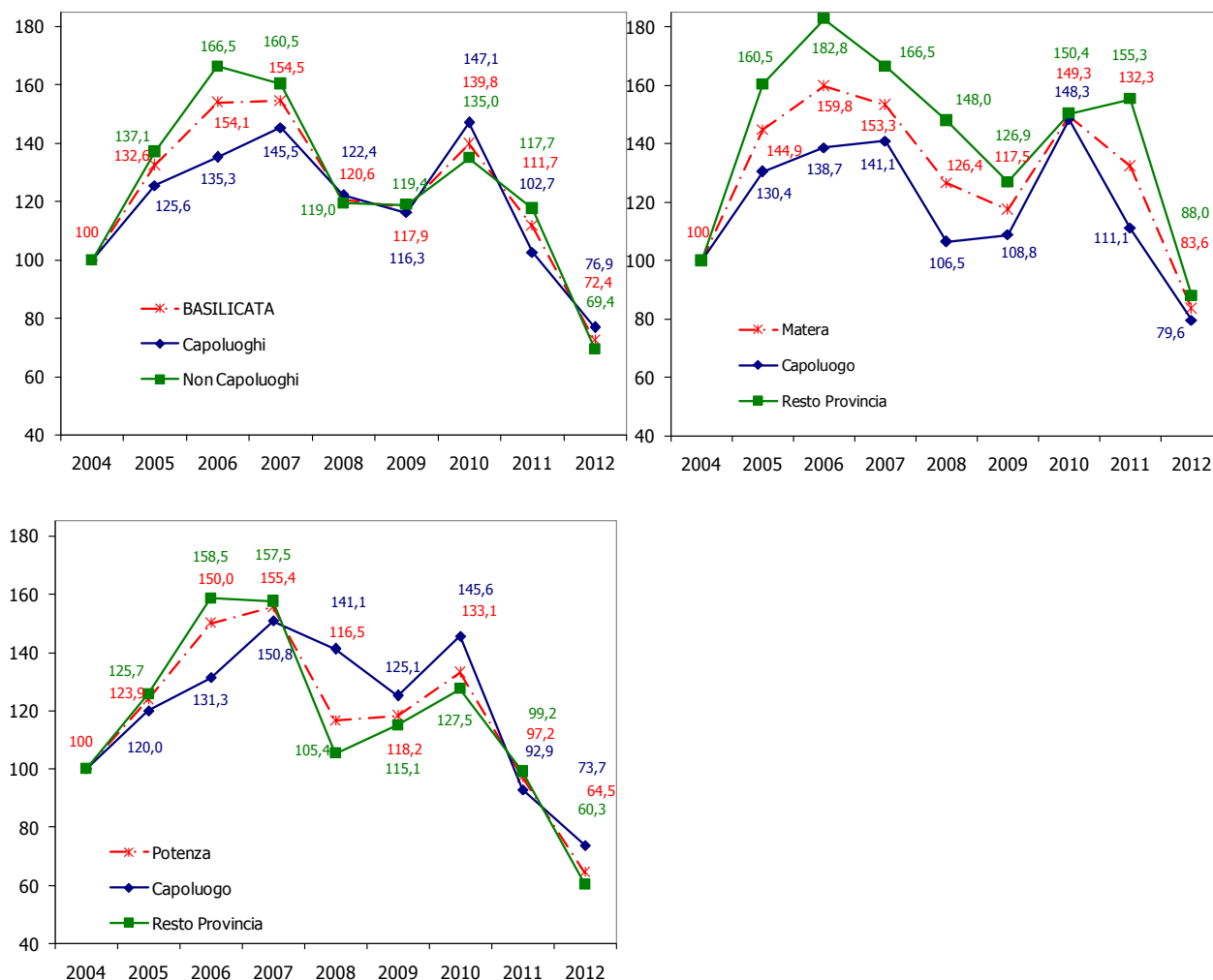


Tabella 12: Capitale complessivo e unitario erogato 2012 e variazione annua per classi demografiche dei comuni

Classi demografiche di comuni	Capitale 2012 milioni €	var.% Capitale 2011/2012	Quota Capitale per classe	Capitale unitario 2012 €	Differenza Capitale unitario 2011/12 €
< 5.000	45,4	-45,6%	4,9%	92.421	-7.979
5.000 - 25.000	255,4	-42,3%	27,4%	116.162	-6.393
>25.000	631,1	-45,3%	67,7%	136.080	-13.550
CAMPANIA	931,9	-44,5%	100,0%	127.176	-11.040
< 5.000	7,1	-23,7%	11,6%	72.815	6.049
5.000 - 25.000	28,5	-44,2%	46,2%	84.997	-8.811
>25.000	26,1	-25,2%	42,3%	106.414	-10.866
BASILICATA	61,7	-35,2%	100,0%	90.973	-6.078



Figura 20: Quote capitale erogato nel 2012 per classi demografiche dei comuni

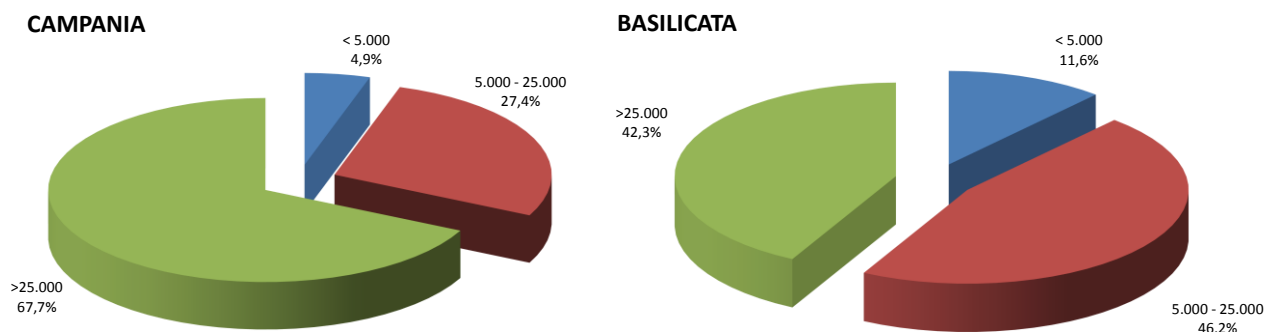


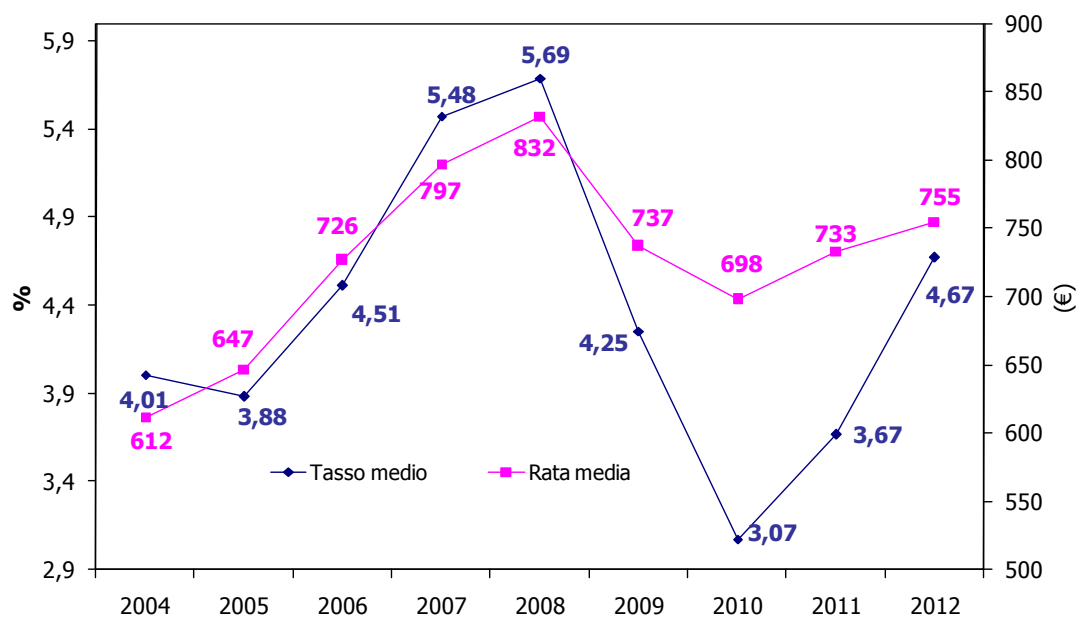
Tabella 13: Tasso d'interesse iniziale, durata media mutuo (anni), rata iniziale media mensile (€) e variazione annua

Provincia	Tasso medio	Differenza tasso medio 2011/12	Durata media anni	Differenza durata media 2011/12 anni	Rata media mensile €	Var% Rata media 2011/12
Avellino	4,89%	1,23	22,3	-0,4	€ 627	2,4%
Benevento	4,47%	0,69	21,3	-0,5	€ 617	4,5%
Caserta	4,58%	0,96	22,9	-0,4	€ 643	4,4%
Napoli	4,74%	1,02	23,3	-0,7	€ 826	2,5%
Salerno	4,49%	0,94	21,9	-0,6	€ 709	3,0%
CAMPANIA	4,67%	1,00	22,8	-0,6	€ 755	3,0%
Matera	4,92%	1,11	19,8	-0,4	€ 592	-1,6%
Potenza	4,64%	1,02	20,7	0,1	€ 577	7,9%
BASILICATA	4,77%	1,07	20,3	-0,1	€ 584	3,3%

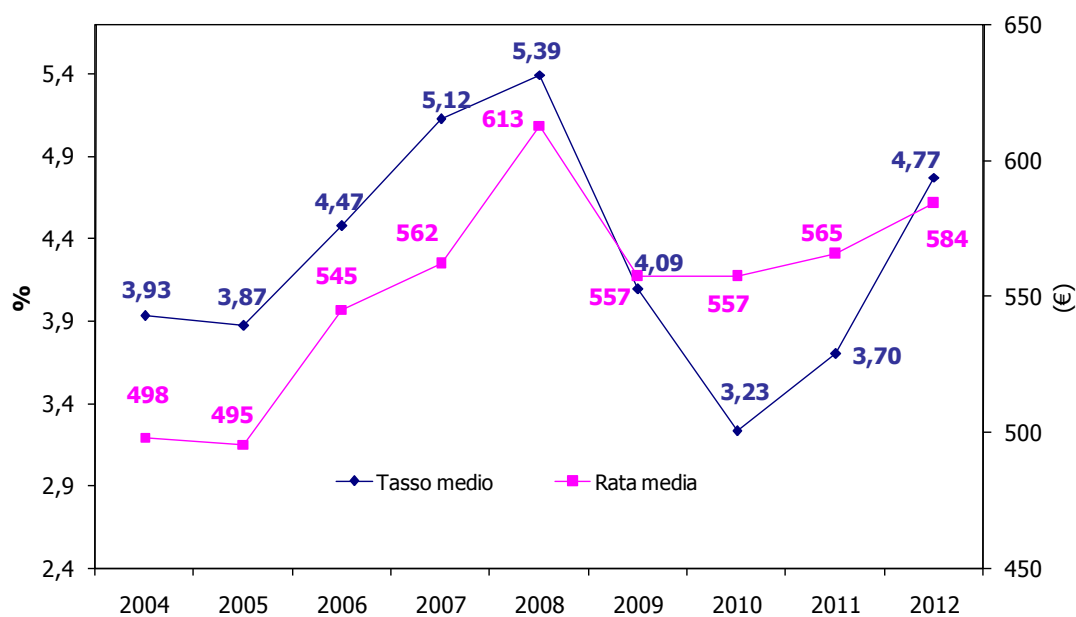


Figura 21: Andamento tasso d'interesse medio iniziale e della rata iniziale media mensile per la regione

CAMPANIA



BASILICATA



Indice delle figure

Figura 1: Distribuzione NTN 2012 per intera provincia, capoluoghi e non capoluoghi.....	3
Figura 2: Numero indice NTN per intera provincia, capoluoghi e non capoluoghi.....	4
Figura 3: Andamento IMI per intera provincia, capoluoghi e non capoluoghi	6
Figura 4: Distribuzione NTN 2012 per classi demografiche di comuni	8
Figura 5: Indice NTN per classi demografiche dei comuni	9
Figura 6: Andamento IMI per classi demografiche dei comuni	10
Figura 7: Mappa distribuzione NTN 2012 nei comuni della regione.....	11
Figura 8: Mappa distribuzione IMI 2012 nei comuni della regione	11
Figura 9: Quote NTN 2012 per classi dimensionali delle abitazioni per intera provincia, capoluogo e resto provincia	15
Figura 10: Mappa dei differenziali delle quotazioni medie comunali 2012 (valore medio nazionale = 1).....	17
Figura 11: Indice delle quotazioni OMI nazionale e per provincia, capoluogo e resto provincia	18
Figura 12: Quote di fatturato 2012 per intera provincia capoluogo e resto provincia	20
Figura 13: Quote NTN 2012 Magazzini e Box e posti auto per provincia.....	21
Figura 14: Numero indice NTN IP nazionale e per provincia, capoluoghi e resto provincia	23
Figura 15: Distribuzione NTN IP 2012 per provincia	24
Figura 16: Quote NTN IP 2012 per classi demografiche dei comuni.....	25
Figura 17: Mappa distribuzione incidenza NTN IP 2012 su NTN persone fisiche nei comuni della regione	25
Figura 18: Quote capitale erogato nel 2012 per provincia	26
Figura 19: Numero indice del capitale erogato per provincia, capoluogo e resto provincia	27
Figura 20: Quote capitale erogato nel 2012 per classi demografiche dei comuni.....	29
Figura 21: Andamento tasso d'interesse medio iniziale e della rata iniziale media mensile per la regione.....	30

Indice delle tabelle

Tabella 1: NTN ed IMI e variazione annua per intera provincia, capoluogo e resto provincia	2
Tabella 2: NTN ed IMI e variazione annua per classi demografiche dei comuni.....	8
Tabella 3: Superficie totale e media per unità (stima) delle abitazioni compravendute per provincia, capoluogo e resto provincia.....	12
Tabella 4: NTN 2012 per classi dimensionali delle abitazioni per provincia, capoluogo e resto provincia	13
Tabella 5: Variazione % NTN 2011/12 per classi dimensionali delle abitazioni per provincia, capoluogo e resto provincia	14
Tabella 6: Quotazione media e variazione annua per capoluoghi e non capoluoghi.....	17
Tabella 7: Stima del fatturato totale e medio per unità e variazione annua per provincia, capoluogo e resto provincia	19
Tabella 8: NTN ed IMI 2012 pertinenze	21
Tabella 9: NTN IP e incidenza su NTN e variazione annua per provincia, capoluogo e resto provincia	22
Tabella 10: NTN IP e incidenza su NTN e variazione annua per classi demografiche dei comuni.....	25
Tabella 11: Capitale complessivo e unitario erogato e variazione annua per provincia, capoluogo e resto provincia	26
Tabella 12: Capitale complessivo e unitario erogato 2012 e variazione annua per classi demografiche dei comuni	28
Tabella 13: Tasso d'interesse iniziale, durata media mutuo (anni), rata iniziale media mensile (€) e variazione annua	29