



RAPPORTO IMMOBILIARE 2013

Il settore residenziale - Dati regionali

LAZIO

data di pubblicazione: **14 maggio 2013**
periodo di riferimento: **anno 2012**

Indice

| | | |
|----------|-------------------------------------|-----------|
| 1 | Le compravendite | 1 |
| 1.1 | I volumi | 1 |
| 1.2 | Le dimensioni | 8 |
| 1.3 | Le quotazioni | 12 |
| 1.4 | Il fatturato | 14 |
| 1.5 | Le pertinenze | 16 |
| 2 | I mutui Ipotecari | 17 |
| 2.1 | I volumi | 17 |
| 2.2 | I capitali erogati e il tasso | 21 |
| | Indice delle figure | 24 |
| | Indice delle tabelle | 24 |

1 Le compravendite

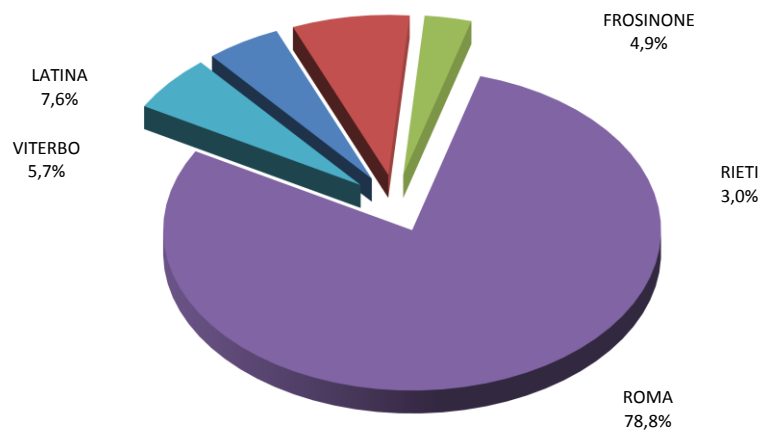
1.1 I volumi

Tabella 1: NTN ed IMI e variazione annua per intera provincia, capoluogo e resto provincia

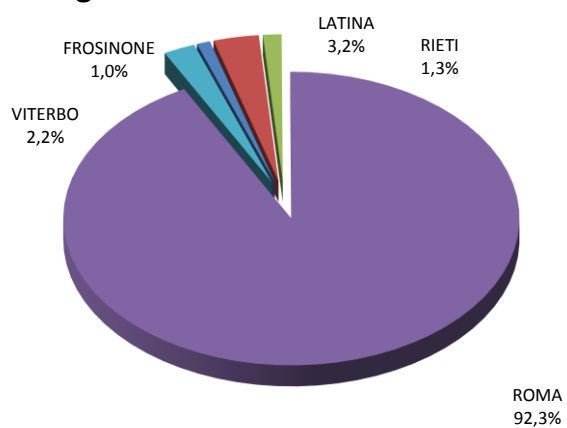
| Provincia | NTN 2012 | Var.% NTN 2011/12 | Quota NTN per Provincia | IMI 2012 | Differenza IMI 2011/12 |
|-----------------|---------------|-------------------------|----------------------------|--------------|------------------------------|
| FROSINONE | 2.364 | -26,8% | 4,9% | 0,87% | -0,34 |
| LATINA | 3.718 | -31,7% | 7,6% | 1,21% | -0,59 |
| RIETI | 1.484 | -22,8% | 3,0% | 1,15% | -0,36 |
| ROMA | 38.382 | -25,9% | 78,8% | 1,77% | -0,64 |
| VITERBO | 2.774 | -28,4% | 5,7% | 1,41% | -0,58 |
| LAZIO | 48.723 | -26,5% | 100,0% | 1,59% | -0,60 |
| Capoluogo | NTN 2012 | Var.% NTN 2011/12 | Quota NTN per Provincia | IMI 2012 | Differenza IMI 2011/12 |
| FROSINONE | 265 | -9,1% | 1,0% | 1,17% | -0,14 |
| LATINA | 895 | -41,6% | 3,2% | 1,50% | -1,11 |
| RIETI | 365 | -26,9% | 1,3% | 1,38% | -0,52 |
| ROMA | 25.693 | -23,6% | 92,3% | 1,84% | -0,57 |
| VITERBO | 626 | -31,6% | 2,2% | 1,70% | -0,82 |
| LAZIO | 27.843 | -24,5% | 100,0% | 1,80% | -0,59 |
| Resto Provincia | NTN 2012 | Var.% NTN 2011/12 | Quota NTN per Provincia | IMI 2012 | Differenza IMI 2011/12 |
| FROSINONE | 2.100 | -28,5% | 10,1% | 0,85% | -0,36 |
| LATINA | 2.824 | -27,9% | 13,5% | 1,14% | -0,47 |
| RIETI | 1.119 | -21,4% | 5,4% | 1,10% | -0,31 |
| ROMA | 12.689 | -30,2% | 60,8% | 1,66% | -0,78 |
| VITERBO | 2.148 | -27,4% | 10,3% | 1,34% | -0,53 |
| LAZIO | 20.880 | -29,0% | 100,0% | 1,37% | -0,60 |

Figura 1: Distribuzione NTN 2012 per intera provincia, capoluoghi e non capoluoghi

LAZIO



capoluoghi



non capoluoghi

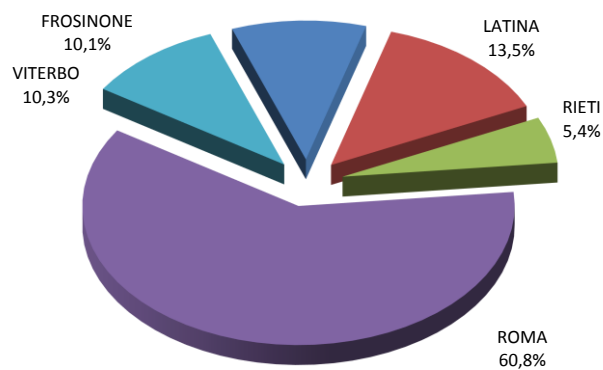




Figura 2: Numero indice NTN per intera provincia, capoluoghi e non capoluoghi

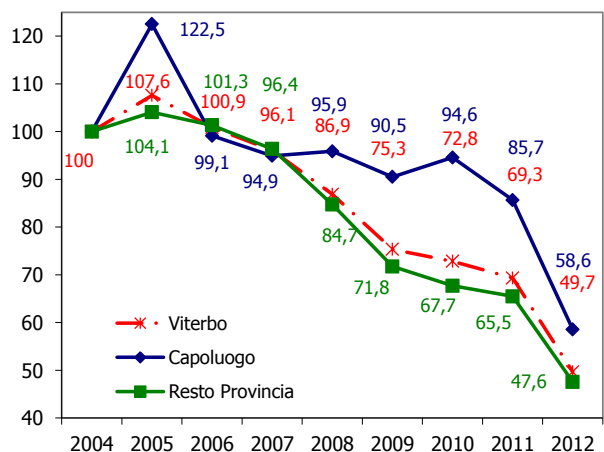
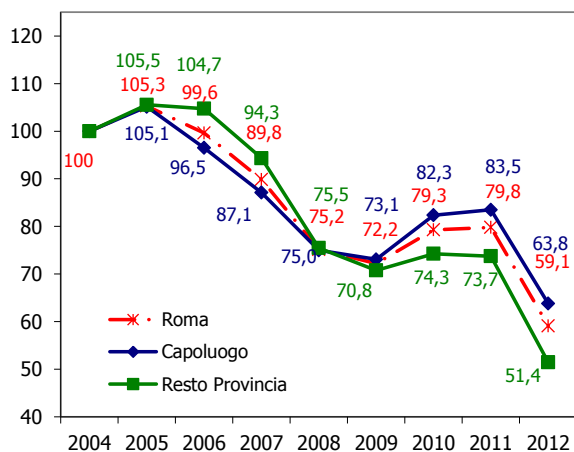
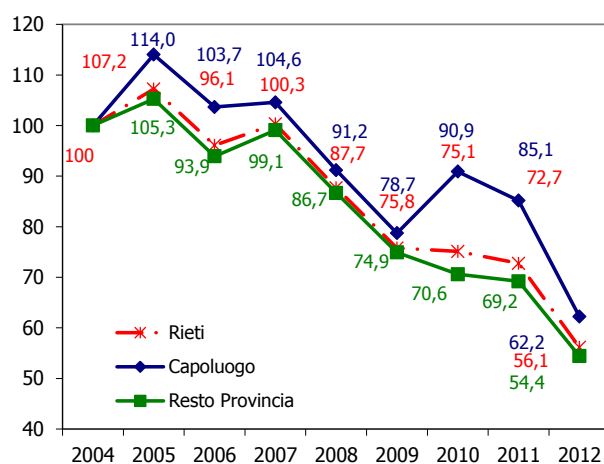
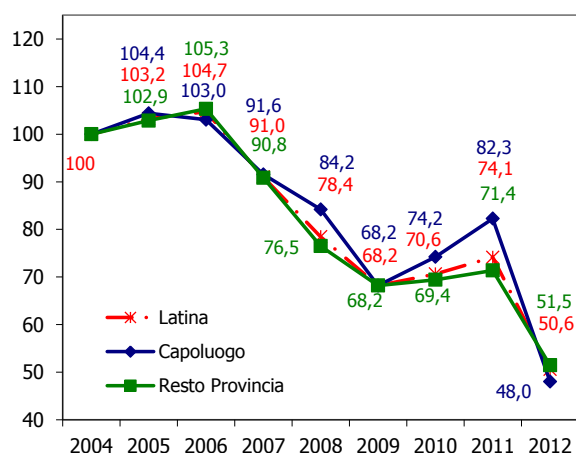
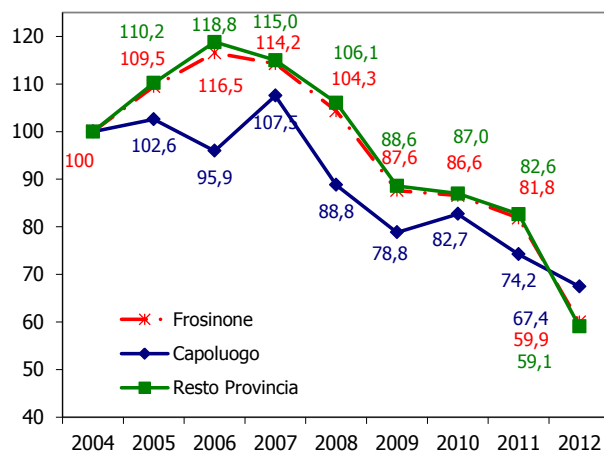
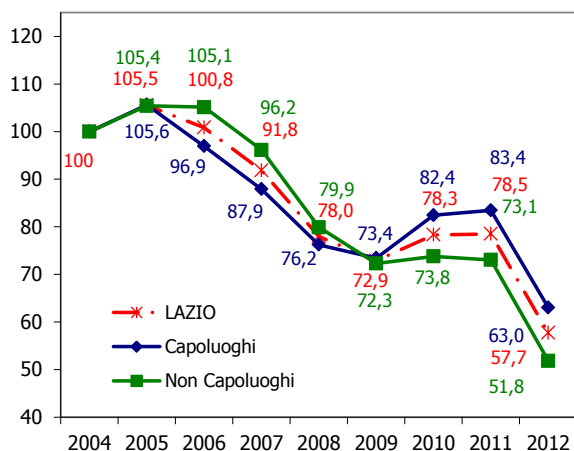




Figura 3: Andamento IMI per intera provincia, capoluoghi e non capoluoghi

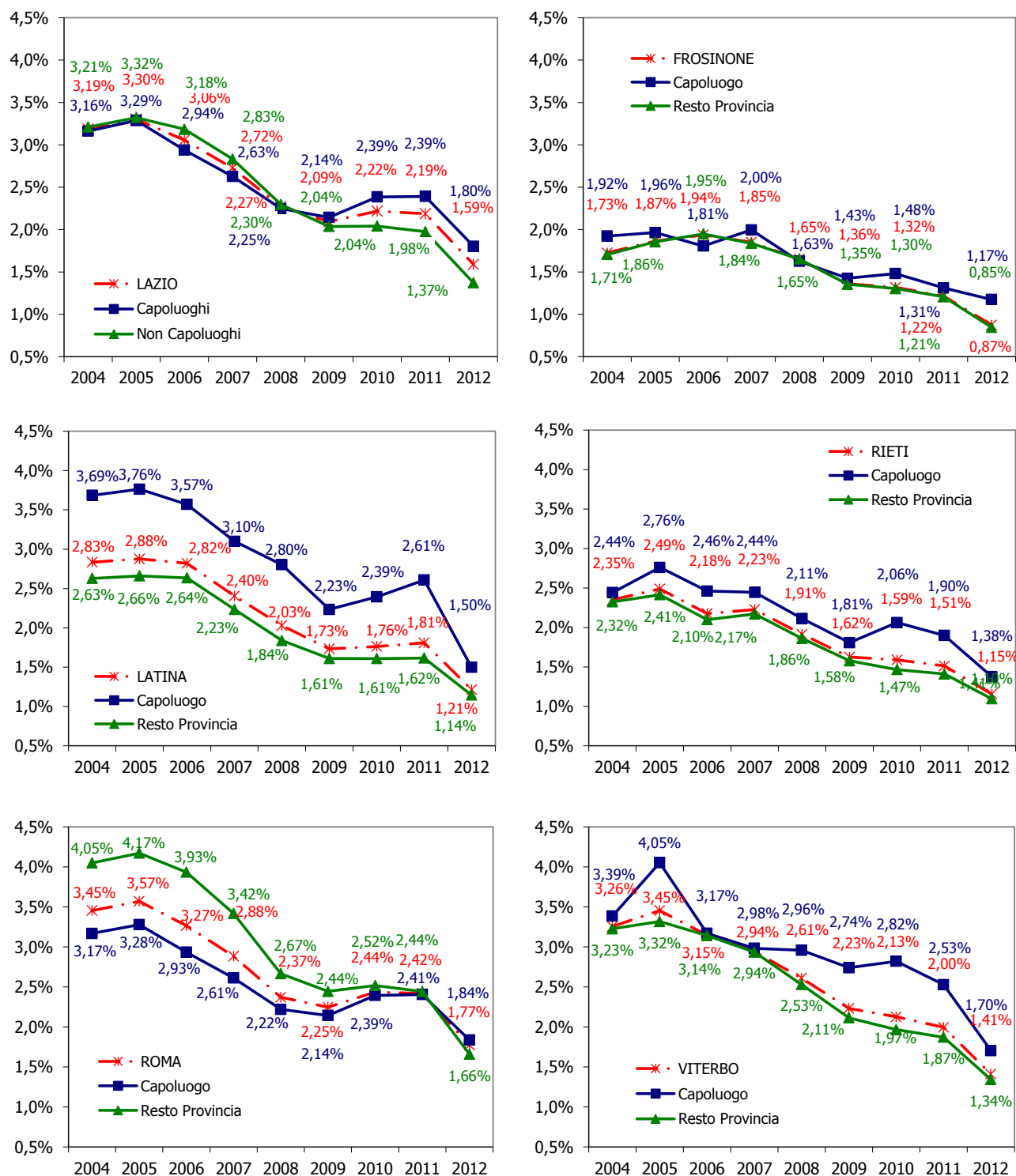


Tabella 2: NTN ed IMI e variazione annua per classi demografiche dei comuni

| Classi demografiche di comuni | n. comuni | NTN 2012 | Var.% NTN 2011/12 | Quota NTN per Classe | IMI 2012 | Differenza IMI 2011/12 |
|-------------------------------|------------|---------------|-------------------|----------------------|--------------|------------------------|
| < 5.000 | 253 | 3.416 | -25,1% | 7,0% | 0,96% | -0,34 |
| 5.000 - 25.000 | 95 | 7.792 | -29,9% | 16,0% | 1,29% | -0,58 |
| >25.000 | 28 | 37.515 | -25,9% | 77,0% | 1,78% | -0,65 |
| LAZIO | 376 | 48.723 | -26,5% | 100,0% | 1,59% | -0,60 |



Figura 4: Distribuzione NTN 2012 per classi demografiche di comuni

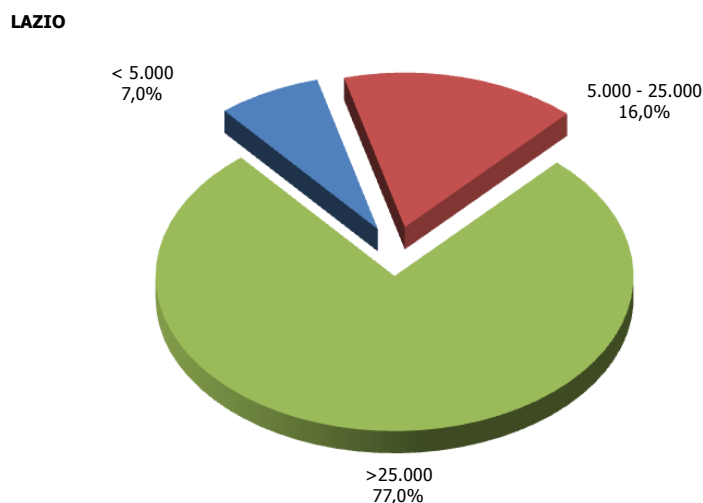


Figura 5: Indice NTN per classi demografiche dei comuni

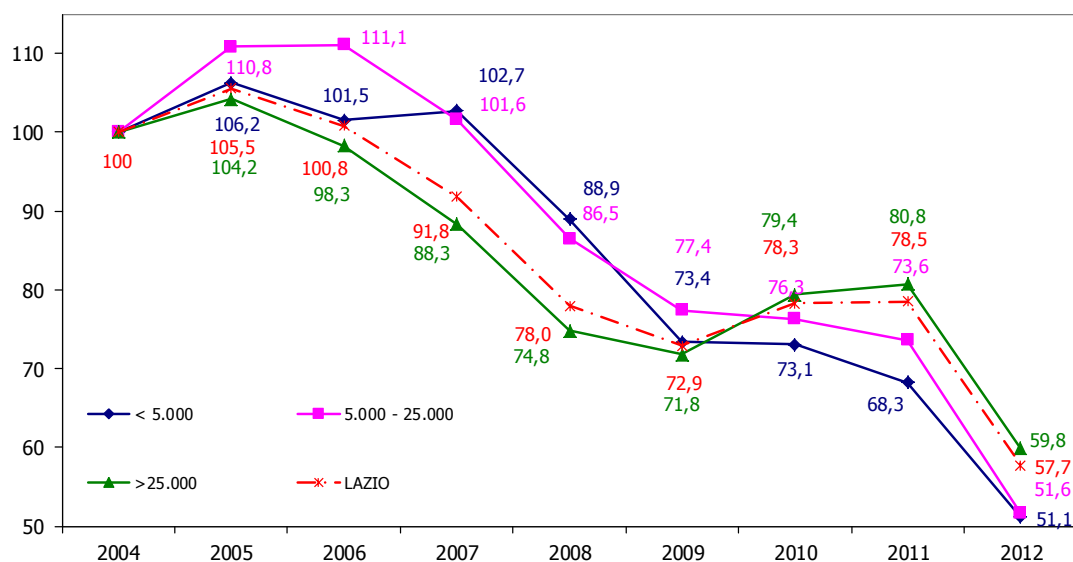


Figura 6: Andamento IMI per classi demografiche dei comuni

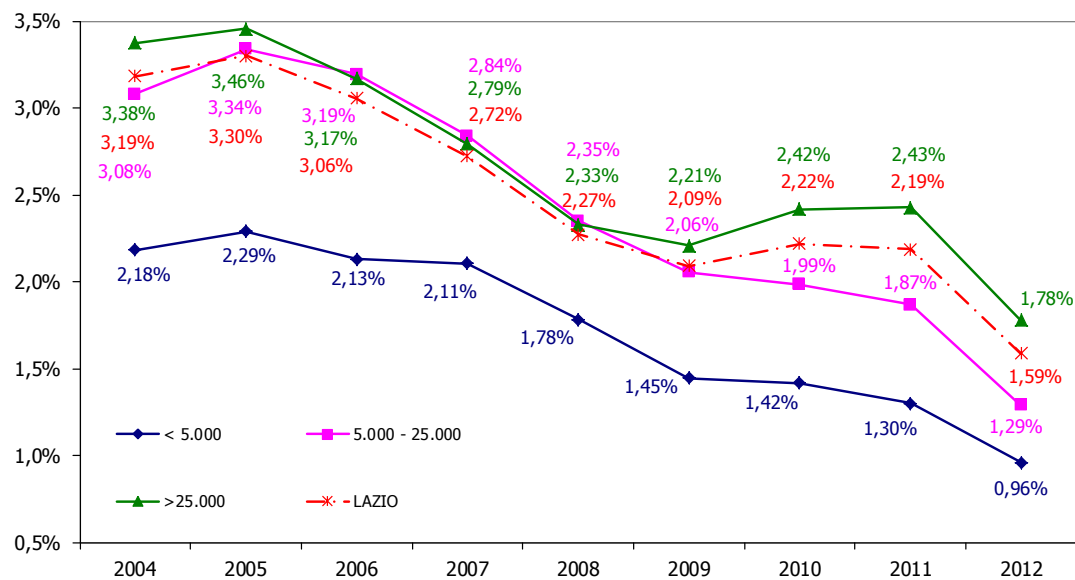


Figura 7: Mappa distribuzione NTN 2012 nei comuni della regione

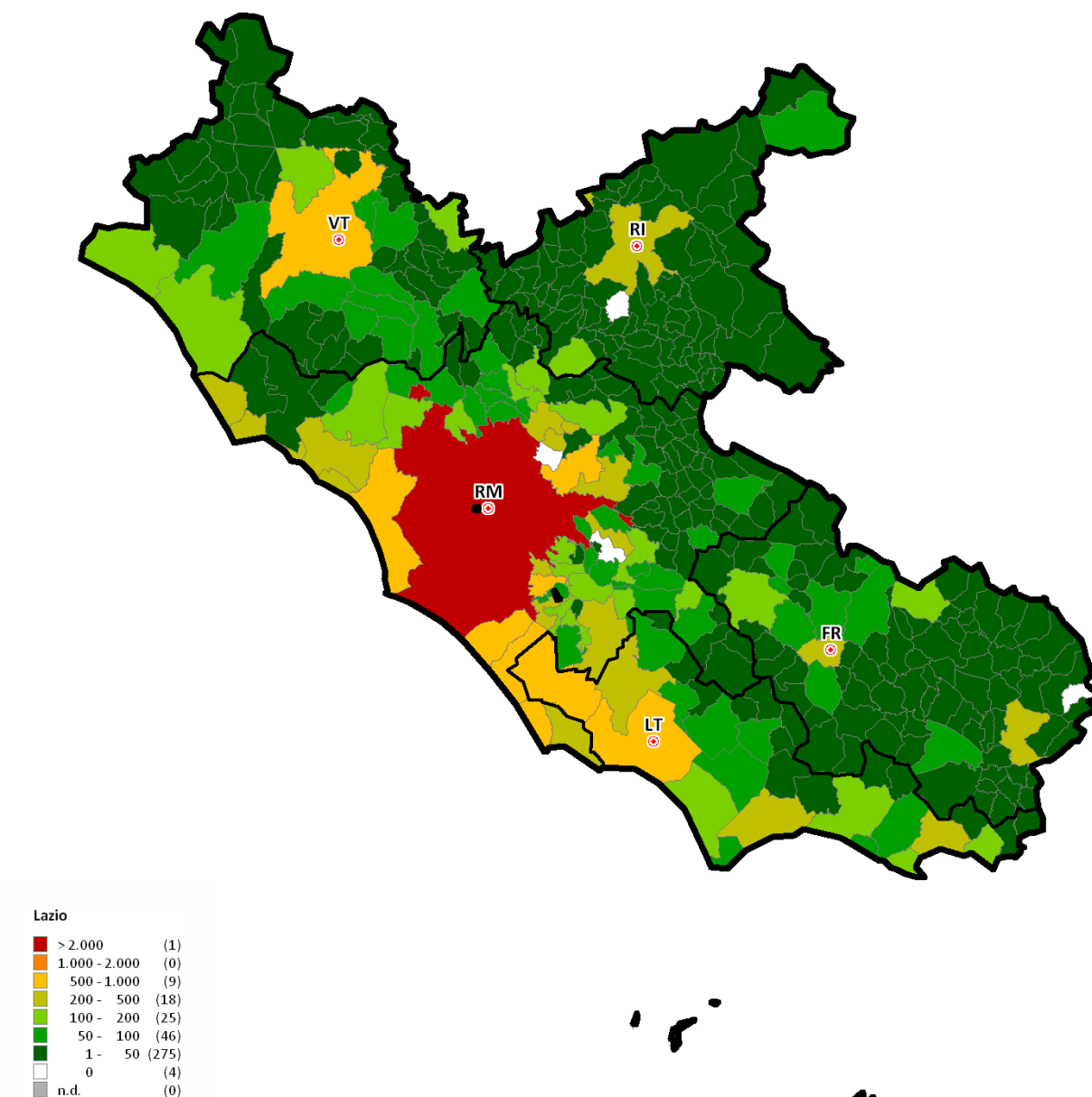
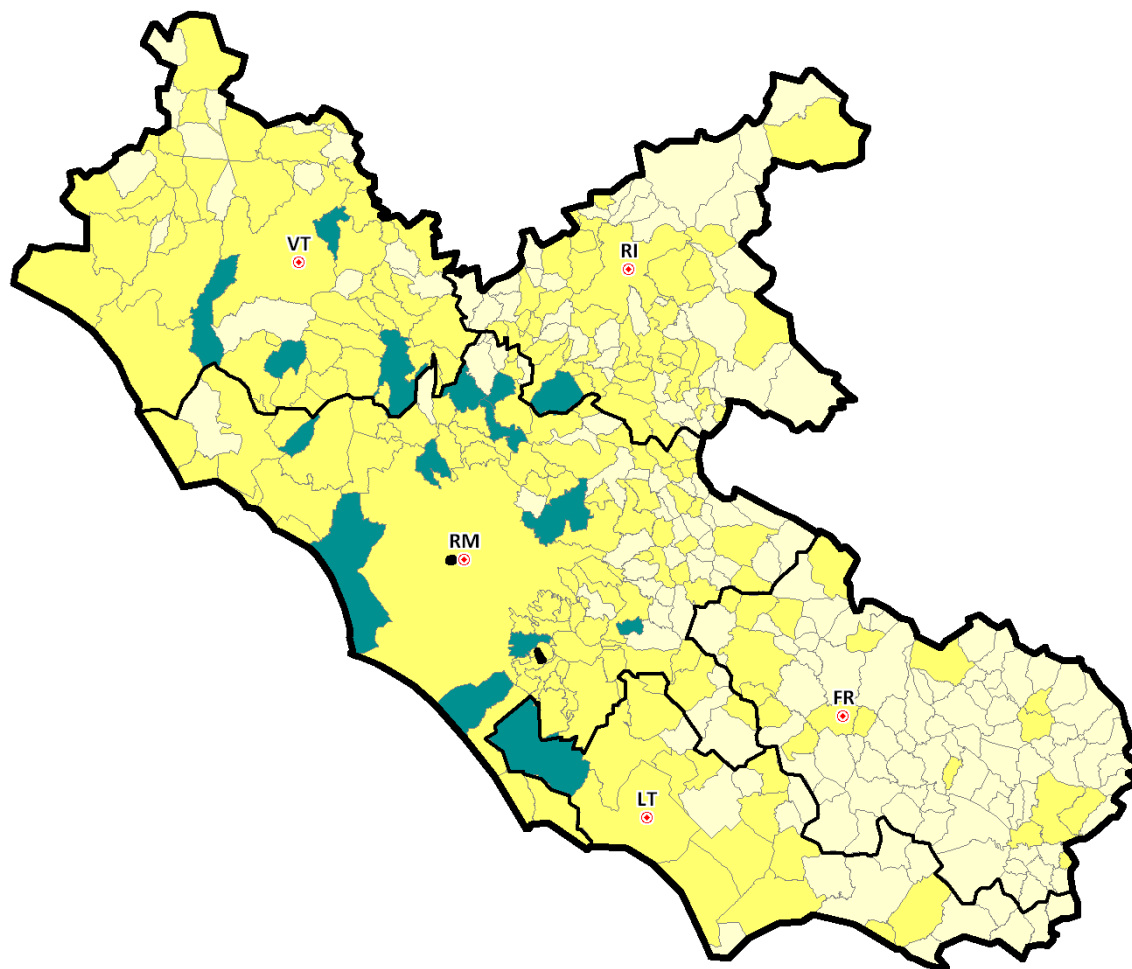




Figura 8: Mappa distribuzione IMI 2012 nei comuni della regione



Lazio

| | |
|-------------|-------|
| > 5,0% | (0) |
| 3,0% - 5,0% | (0) |
| 2,0% - 3,0% | (16) |
| 1,0% - 2,0% | (182) |
| 0% - 1,0% | (180) |
| n.d. | (0) |

1.2 Le dimensioni

Tabella 3: Superficie totale e media per unità (stima) delle abitazioni compravendute per provincia, capoluogo e resto provincia

| Provincia | Superficie 2012 m ² | Superficie media m ² | Quota Superficie per provincia | Var% Superficie 2011/12 | Differenza sup. media 2011/12 m ² |
|-----------------|--------------------------------------|---------------------------------------|--------------------------------------|----------------------------|--|
| FROSINONE | 289.256 | 122,3 | 6,2% | -26,9% | -0,1 |
| LATINA | 381.500 | 102,6 | 8,1% | -31,8% | -0,1 |
| RIETI | 154.784 | 104,3 | 3,3% | -21,9% | 1,3 |
| ROMA | 3.567.044 | 92,9 | 76,1% | -25,8% | 0,2 |
| VITERBO | 295.486 | 106,5 | 6,3% | -27,1% | 1,8 |
| LAZIO | 4.688.069 | 96,2 | 100,0% | -26,3% | 0,2 |
| Capoluogo | Superficie 2012 m ² | Superficie media m ² | Quota Superficie per provincia | Var% Superficie 2011/12 | Differenza sup. media 2011/12 m ² |
| FROSINONE | 33.358 | 126,0 | 1,3% | -1,2% | 10,1 |
| LATINA | 94.588 | 105,7 | 3,6% | -40,2% | 2,5 |
| RIETI | 39.319 | 107,7 | 1,5% | -24,7% | 3,2 |
| ROMA | 2.378.598 | 92,6 | 91,1% | -23,1% | 0,7 |
| VITERBO | 65.133 | 104,1 | 2,5% | -29,7% | 2,9 |
| LAZIO | 2.610.996 | 93,8 | 100,0% | -23,8% | 0,8 |
| Resto provincia | Superficie 2012 m ² | Superficie media m ² | Quota Superficie per provincia | Var% Superficie 2011/12 | Differenza sup. media 2011/12 m ² |
| FROSINONE | 255.898 | 121,9 | 12,3% | -29,2% | -1,3 |
| LATINA | 286.912 | 101,6 | 13,8% | -28,5% | -0,9 |
| RIETI | 115.464 | 103,2 | 5,6% | -20,9% | 0,7 |
| ROMA | 1.188.446 | 93,7 | 57,2% | -30,7% | -0,6 |
| VITERBO | 230.353 | 107,2 | 11,1% | -26,4% | 1,4 |
| LAZIO | 2.077.073 | 99,5 | 100,0% | -29,3% | -0,3 |

Tabella 4: NTN 2012 per classi dimensionali delle abitazioni per provincia, capoluogo e resto provincia

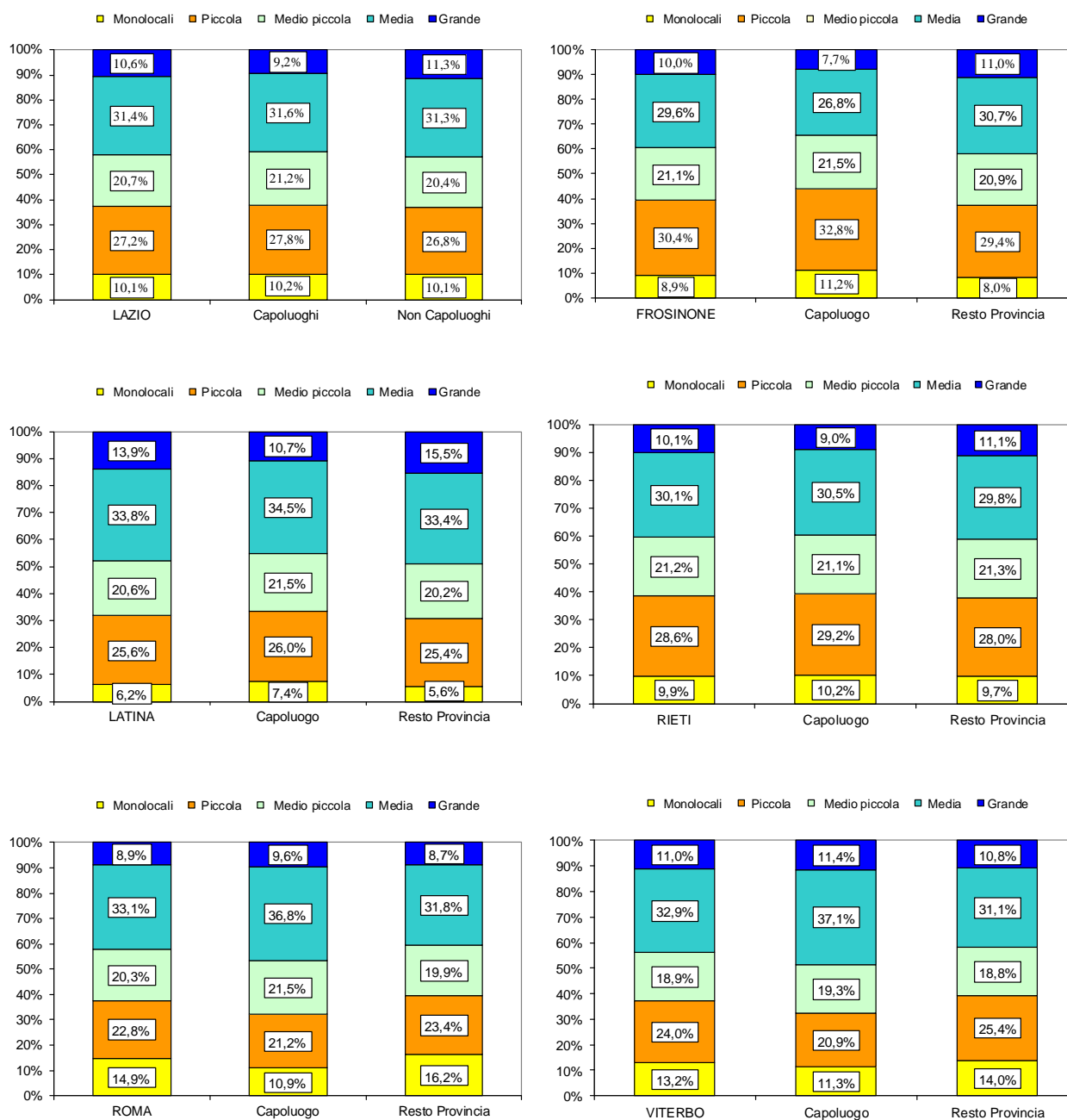
| Provincia | Monolocali | Piccola | Medio piccola | Media | Grande | nd | Totale |
|----------------|---------------|----------------|---------------|----------------|---------------|---------------|----------------|
| FROSINONE | 12.708 | 43.186 | 29.927 | 41.991 | 14.225 | 3.890 | 145.925 |
| LATINA | 4.774 | 19.824 | 15.969 | 26.183 | 10.777 | 4.469 | 81.998 |
| RIETI | 8.589 | 24.724 | 18.345 | 26.070 | 8.759 | 7.418 | 93.904 |
| ROMA | 11.538 | 17.727 | 15.762 | 25.728 | 6.910 | 6.232 | 83.898 |
| VITERBO | 5.153 | 9.373 | 7.395 | 12.870 | 4.286 | 3.562 | 42.639 |
| LAZIO | 42.762 | 114.834 | 87.398 | 132.842 | 44.957 | 25.571 | 448.364 |
| Capoluoghi | Monolocali | Piccola | Medio piccola | Media | Grande | nd | Totale |
| FROSINONE | 4.665 | 13.637 | 8.952 | 11.144 | 3.195 | 520 | 42.113 |
| LATINA | 1.877 | 6.594 | 5.445 | 8.741 | 2.706 | 815 | 26.178 |
| RIETI | 4.096 | 11.781 | 8.517 | 12.299 | 3.611 | 2.014 | 42.319 |
| ROMA | 2.185 | 4.227 | 4.283 | 7.354 | 1.910 | 752 | 20.712 |
| VITERBO | 1.362 | 2.505 | 2.319 | 4.458 | 1.367 | 835 | 12.847 |
| LAZIO | 14.186 | 38.744 | 29.516 | 43.997 | 12.788 | 4.937 | 144.169 |
| Non Capoluoghi | Monolocali | Piccola | Medio piccola | Media | Grande | nd | Totale |
| FROSINONE | 8.043 | 29.548 | 20.975 | 30.846 | 11.030 | 3.369 | 103.812 |
| LATINA | 2.897 | 13.230 | 10.524 | 17.442 | 8.072 | 3.655 | 55.820 |
| RIETI | 4.493 | 12.943 | 9.827 | 13.770 | 5.148 | 5.403 | 51.585 |
| ROMA | 9.352 | 13.500 | 11.479 | 18.374 | 5.000 | 5.480 | 63.186 |
| VITERBO | 3.791 | 6.868 | 5.076 | 8.411 | 2.918 | 2.727 | 29.791 |
| LAZIO | 28.576 | 76.090 | 57.882 | 88.844 | 32.168 | 20.634 | 304.195 |

Tabella 5: Variazione % NTN 2011/12 per classi dimensionali delle abitazioni per provincia, capoluogo e resto provincia

| Provincia | Monolocali | Piccola | Medio piccola | Media | Grande | nd | Totale |
|----------------|---------------|---------------|---------------|---------------|---------------|---------------|---------------|
| FROSINONE | -24,3% | -26,2% | -22,9% | -25,1% | -26,0% | -43,4% | -25,9% |
| LATINA | -30,6% | -24,9% | -17,4% | -20,1% | -26,4% | -40,7% | -26,8% |
| RIETI | -30,0% | -34,3% | -27,2% | -32,0% | -34,3% | -33,6% | -31,7% |
| ROMA | -17,8% | -29,2% | -25,8% | -24,1% | -14,2% | -14,1% | -22,8% |
| VITERBO | -29,7% | -37,4% | -19,2% | -28,5% | -26,6% | -23,0% | -28,4% |
| LAZIO | -25,2% | -27,3% | -22,9% | -25,7% | -26,5% | -39,0% | -26,5% |
| Capoluoghi | Monolocali | Piccola | Medio piccola | Media | Grande | nd | Totale |
| FROSINONE | -24,6% | -24,1% | -19,6% | -21,8% | -23,5% | -48,2% | -23,6% |
| LATINA | -63,6% | -20,4% | -8,6% | 17,0% | -6,5% | -31,2% | -9,1% |
| RIETI | -35,6% | -54,5% | -37,8% | -40,6% | -25,9% | -2,6% | -41,6% |
| ROMA | -43,2% | -17,2% | -37,7% | -20,7% | -23,1% | -34,0% | -26,9% |
| VITERBO | -30,9% | -47,5% | -23,4% | -29,8% | -12,9% | -23,6% | -31,6% |
| LAZIO | -25,6% | -25,7% | -20,5% | -22,6% | -23,2% | -45,3% | -24,5% |
| Non Capoluoghi | Monolocali | Piccola | Medio piccola | Media | Grande | nd | Totale |
| FROSINONE | -23,7% | -29,7% | -29,0% | -32,4% | -31,6% | -38,4% | -30,2% |
| LATINA | -27,9% | -25,4% | -18,6% | -25,8% | -28,2% | -41,0% | -28,5% |
| RIETI | -28,7% | -24,9% | -23,2% | -27,9% | -37,6% | -38,1% | -27,9% |
| ROMA | -13,3% | -32,8% | -19,5% | -25,8% | -10,4% | -10,9% | -21,4% |
| VITERBO | -29,3% | -33,8% | -18,1% | -28,0% | -30,1% | -22,9% | -27,4% |
| LAZIO | -24,7% | -29,4% | -26,1% | -30,2% | -30,7% | -35,3% | -29,0% |



Figura 9: Quote NTN 2012 per classi dimensionali delle abitazioni per intera provincia, capoluogo e resto provincia





1.3 Le quotazioni

Tabella 6: Quotazione media e variazione annua per capoluoghi e non capoluoghi

| Provincia | Capoluogo | | Non Capoluoghi | |
|--------------|---|-----------------------------|---|-----------------------------|
| | Quotazione media 2012 €/m ² | Var.% quotazione 2011/12 | Quotazione media 2012 €/m ² | Var.% quotazione 2011/12 |
| FROSINONE | 1.947 | -0,1% | 983 | 0,0% |
| LATINA | 1.624 | -8,3% | 1.551 | -2,5% |
| RIETI | 1.569 | 1,2% | 1.113 | 0,2% |
| ROMA | 3.371 | 0,4% | 2.014 | -2,0% |
| VITERBO | 1.467 | -5,7% | 1.283 | -2,2% |
| LAZIO | 3.206 | 0,2% | 1.634 | -1,8% |

Figura 10: Mappa dei differenziali delle quotazioni medie comunali 2012 (valore medio nazionale = 1)

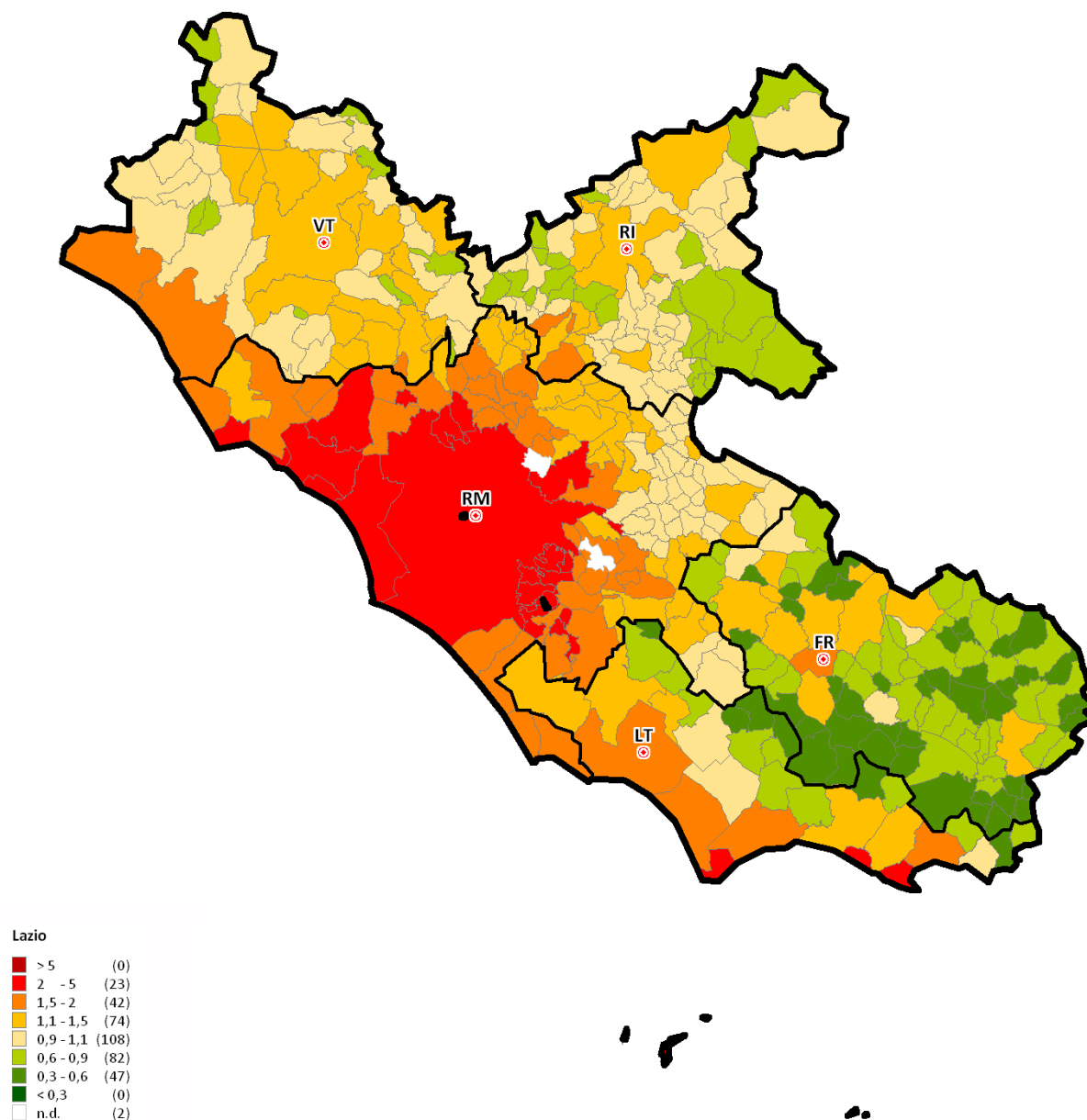
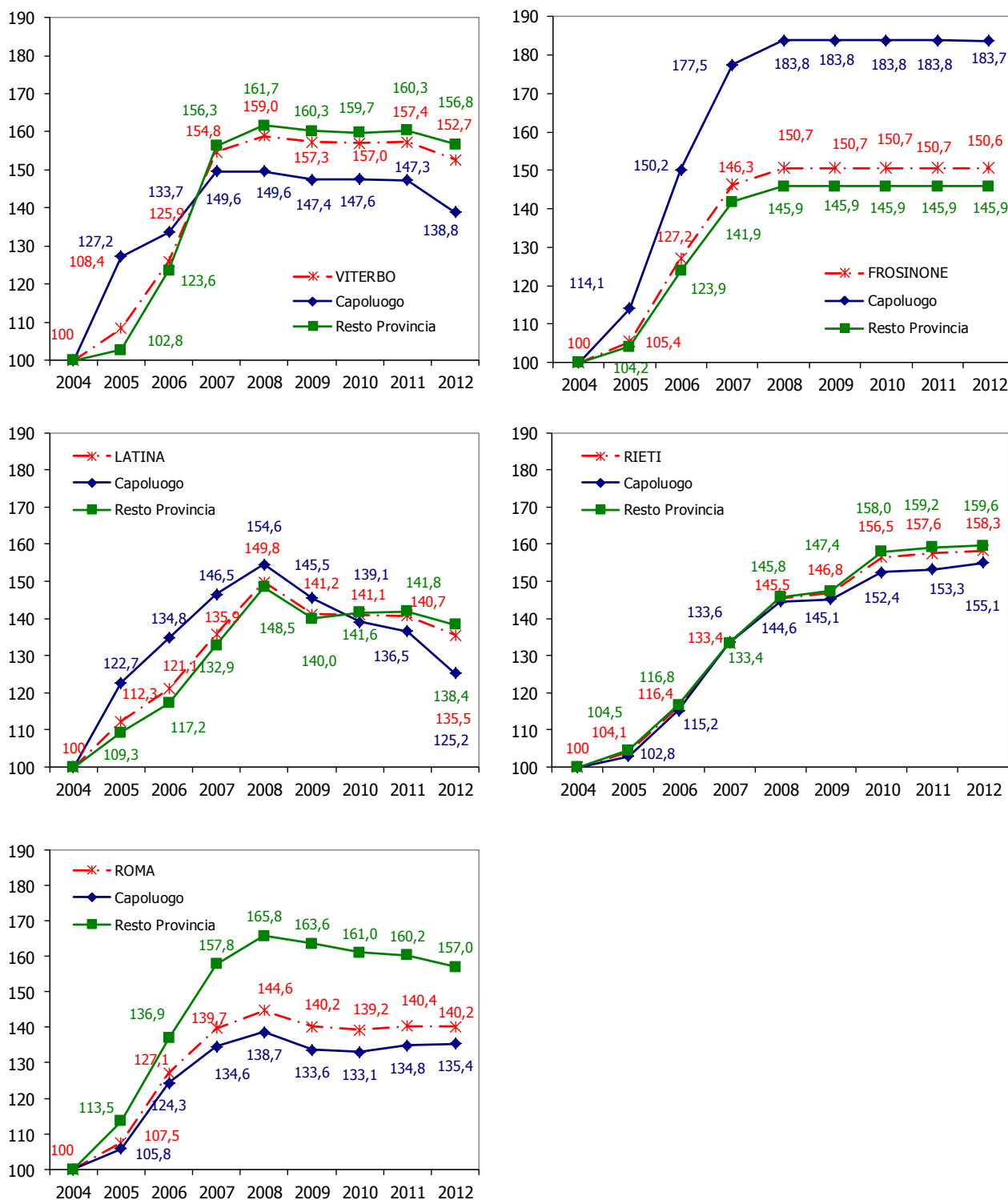




Figura 11: Indice delle quotazioni OMI nazionale e per provincia, capoluogo e resto provincia



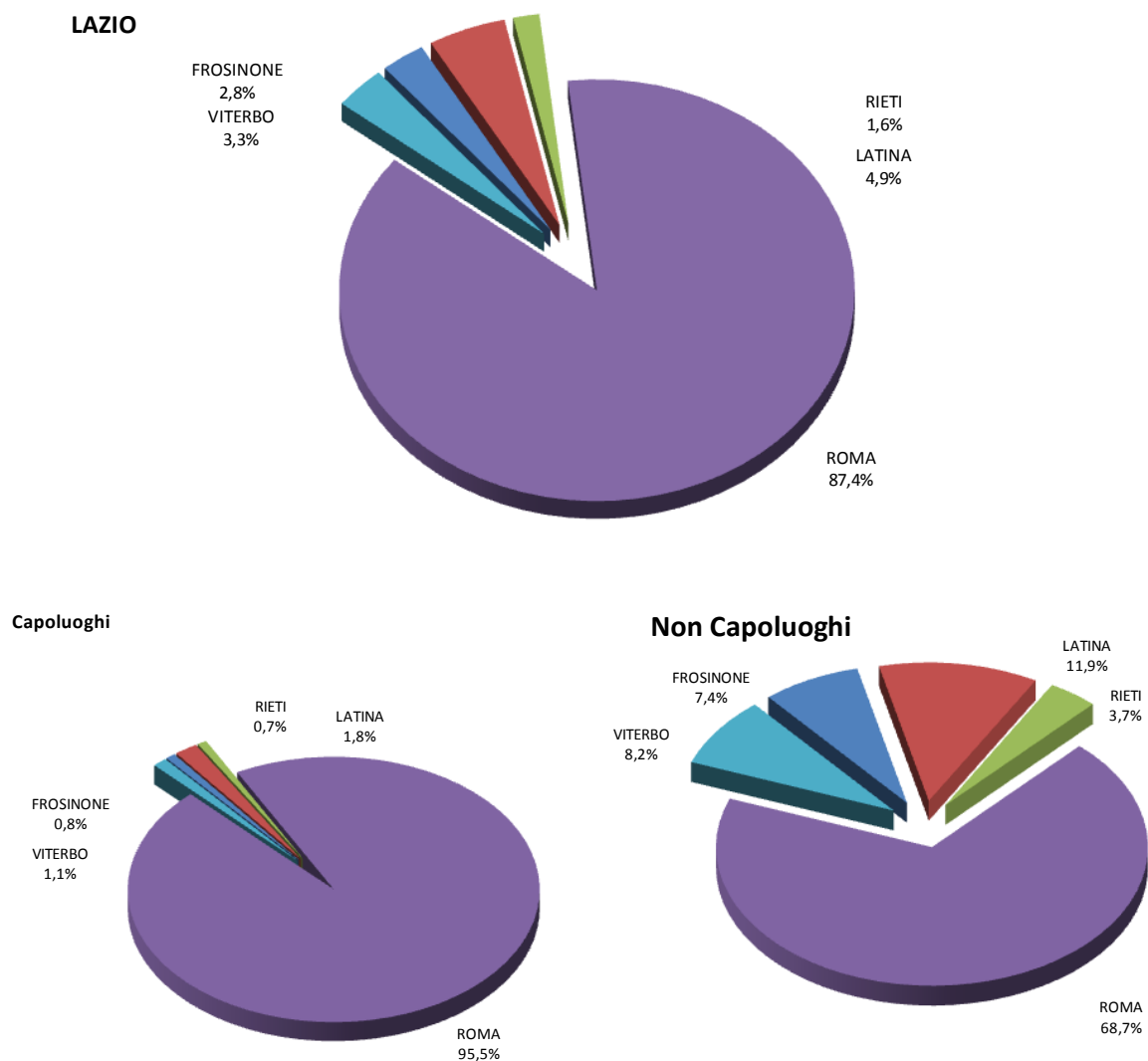
1.4 Il fatturato

Tabella 7: Stima del fatturato totale e medio per unità e variazione annua per provincia, capoluogo e resto provincia

| Provincia | Stima fatturato 2012 milioni € | Stima fatturato medio u.i. € | Quota fatturato per provincia | Var.% fatturato 2011/12 | Differenza fatt. medio u.i. 2011/12 € |
|-----------------|--------------------------------------|------------------------------------|----------------------------------|-------------------------------|--|
| FROSINONE | 334,1 | 141.300 | 2,8% | -25,0% | 3.400 |
| LATINA | 588,0 | 158.200 | 4,9% | -36,2% | -10.900 |
| RIETI | 197,8 | 133.200 | 1,6% | -22,0% | 1.300 |
| ROMA | 10.517,7 | 274.000 | 87,4% | -25,1% | 3.100 |
| VITERBO | 393,9 | 142.000 | 3,3% | -29,8% | -2.900 |
| LAZIO | 12.031,5 | 246.900 | 100,0% | -25,8% | 2.300 |
| Capoluogo | Stima fatturato 2012 milioni € | Stima fatturato medio u.i. € | Quota fatturato per provincia | Var.% fatturato 2011/12 | Differenza fatt. medio u.i. 2011/12 € |
| FROSINONE | 64,9 | 245.200 | 0,8% | -1,3% | 19.500 |
| LATINA | 153,6 | 171.700 | 1,8% | -45,2% | -11.300 |
| RIETI | 61,7 | 168.900 | 0,7% | -23,8% | 6.900 |
| ROMA | 8.018,8 | 312.100 | 95,5% | -22,7% | 3.500 |
| VITERBO | 95,6 | 152.900 | 1,1% | -33,6% | -4.600 |
| LAZIO | 8.394,7 | 301.500 | 100,0% | -23,3% | 4.500 |
| Resto Provincia | Stima fatturato 2012 milioni € | Stima fatturato medio u.i. € | Quota fatturato per provincia | Var.% fatturato 2011/12 | Differenza fatt. medio u.i. 2011/12 € |
| FROSINONE | 269,1 | 128.200 | 7,4% | -29,1% | -1.000 |
| LATINA | 434,4 | 153.900 | 11,9% | -32,2% | -9.800 |
| RIETI | 136,1 | 121.600 | 3,7% | -21,2% | 300 |
| ROMA | 2.498,9 | 196.900 | 68,7% | -31,7% | -4.300 |
| VITERBO | 298,3 | 138.800 | 8,2% | -28,5% | -2.200 |
| LAZIO | 3.636,8 | 174.200 | 100,0% | -31,0% | -5.000 |



Figura 12: Quote di fatturato 2012 per intera provincia capoluogo e resto provincia





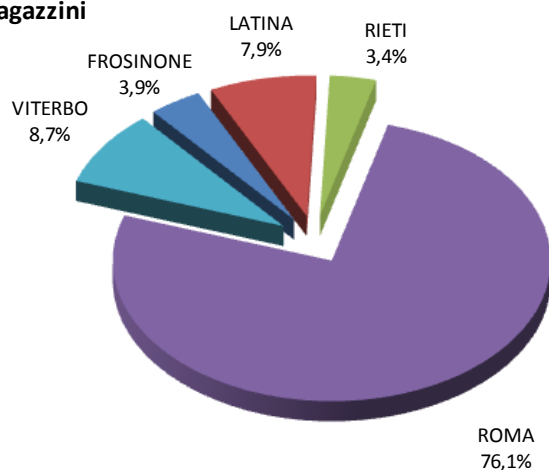
1.5 Le pertinenze

Tabella 8: NTN ed IMI 2012 pertinenze

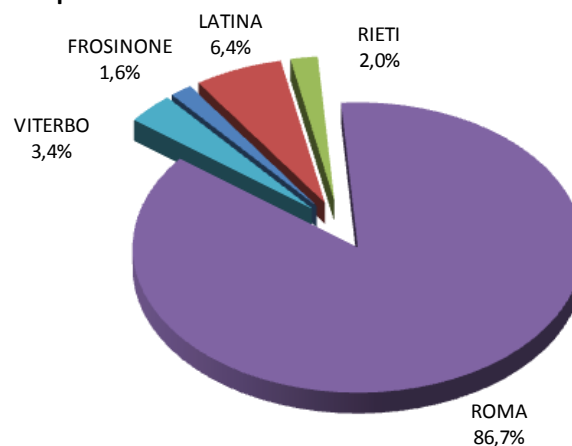
| Magazzini Provincia | NTN 2012 | Va% NTN 2011/12 | Quota NTN per Provincia | IMI 2012 | Differenza IMI 2011/12 |
|-------------------------------|---------------|--------------------|----------------------------|--------------|---------------------------|
| FROSINONE | 386 | -19,1% | 3,9% | 0,70% | -0,19 |
| LATINA | 779 | -21,4% | 7,9% | 0,93% | -0,29 |
| RIETI | 338 | -23,1% | 3,4% | 0,90% | -0,30 |
| ROMA | 7.494 | -23,5% | 76,1% | 1,48% | -0,49 |
| VITERBO | 855 | -25,2% | 8,7% | 1,12% | -0,44 |
| LAZIO | 9.852 | -23,3% | 100% | 1,30% | -0,44 |
| Box e posti auto Provincia | NTN 2012 | Va% NTN 2011/12 | Quota NTN per Provincia | IMI 2012 | Differenza IMI 2011/12 |
| FROSINONE | 452 | -14,0% | 1,6% | 1,19% | -0,26 |
| LATINA | 1.781 | -30,4% | 6,4% | 2,01% | -0,96 |
| RIETI | 549 | -28,1% | 2,0% | 1,16% | -0,52 |
| ROMA | 24.290 | -27,2% | 86,7% | 2,41% | -0,98 |
| VITERBO | 958 | -33,8% | 3,4% | 1,40% | -0,78 |
| LAZIO | 28.030 | -27,5% | 100% | 2,24% | -0,93 |

Figura 13: Quote NTN 2012 Magazzini e Box e posti auto per provincia

Magazzini



Box e posti auto



2 I mutui Ipotecari

2.1 I volumi

Tabella 9: NTN IP e incidenza su NTN e variazione annua per provincia, capoluogo e resto provincia

| Provincia | NTN IP 2012 | Var% NTN IP 2011/12 | Quota NTN-IP per Provincia | INC-NTN PF 2012 | Differenza INC 2011/12 |
|-----------------|----------------|---------------------------|-------------------------------|--------------------|------------------------------|
| FROSINONE | 548 | -47,8% | 2,9% | 24,9% | -9,4 |
| LATINA | 1.104 | -45,3% | 5,9% | 31,1% | -8,2 |
| RIETI | 332 | -40,2% | 1,8% | 23,3% | -6,8 |
| ROMA | 16.013 | -35,8% | 85,2% | 43,1% | -7,5 |
| VITERBO | 798 | -37,7% | 4,2% | 29,9% | -4,2 |
| LAZIO | 18.795 | -37,0% | 100,0% | 40,0% | -7,3 |
| Capoluogo | NTN IP 2012 | Var% NTN IP 2011/12 | Quota NTN-IP per Provincia | INC-NTN PF 2012 | Differenza INC 2011/12 |
| FROSINONE | 53 | -55,7% | 0,5% | 21,6% | -23,5 |
| LATINA | 300 | -48,5% | 2,6% | 36,5% | -3,6 |
| RIETI | 130 | -33,6% | 1,1% | 36,4% | -4,4 |
| ROMA | 10.962 | -32,6% | 94,1% | 43,6% | -7,3 |
| VITERBO | 200 | -35,2% | 1,7% | 33,3% | -2,0 |
| LAZIO | 11.645 | -33,3% | 100,0% | 42,9% | -7,1 |
| Resto provincia | NTN IP 2012 | Var% NTN IP 2011/12 | Quota NTN-IP per Provincia | INC-NTN PF 2012 | Differenza INC 2011/12 |
| FROSINONE | 495 | -46,8% | 6,9% | 25,3% | -7,9 |
| LATINA | 803 | -44,0% | 11,2% | 29,4% | -9,5 |
| RIETI | 203 | -43,9% | 2,8% | 19,0% | -7,4 |
| ROMA | 5.051 | -41,7% | 70,6% | 42,0% | -7,9 |
| VITERBO | 598 | -38,5% | 8,4% | 29,0% | -4,8 |
| LAZIO | 7.150 | -42,2% | 100,0% | 36,0% | -8,0 |



Figura 14: Numero indice NTN IP nazionale e per provincia, capoluoghi e resto provincia

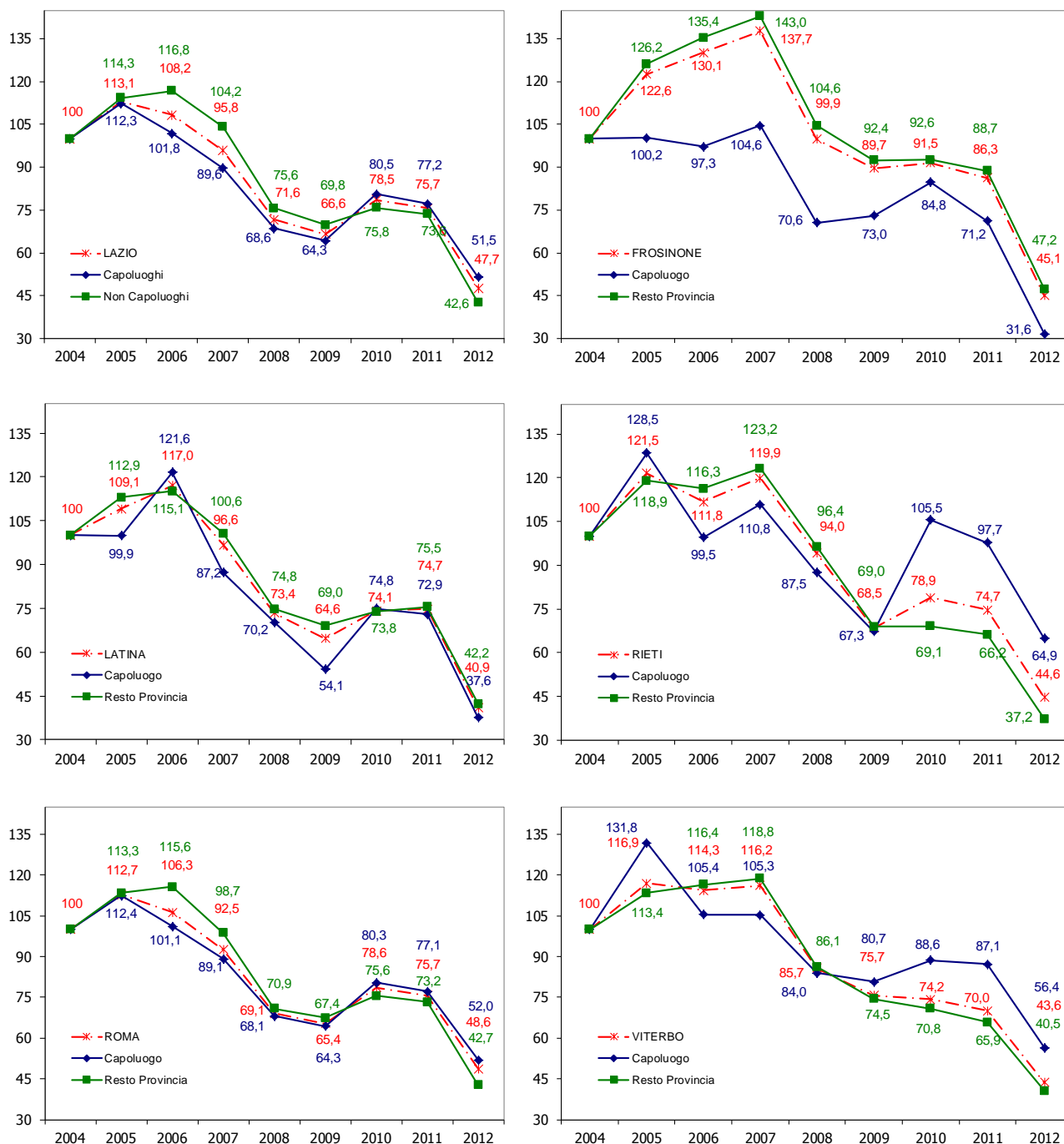


Figura 15: Distribuzione NTN IP 2012 per provincia

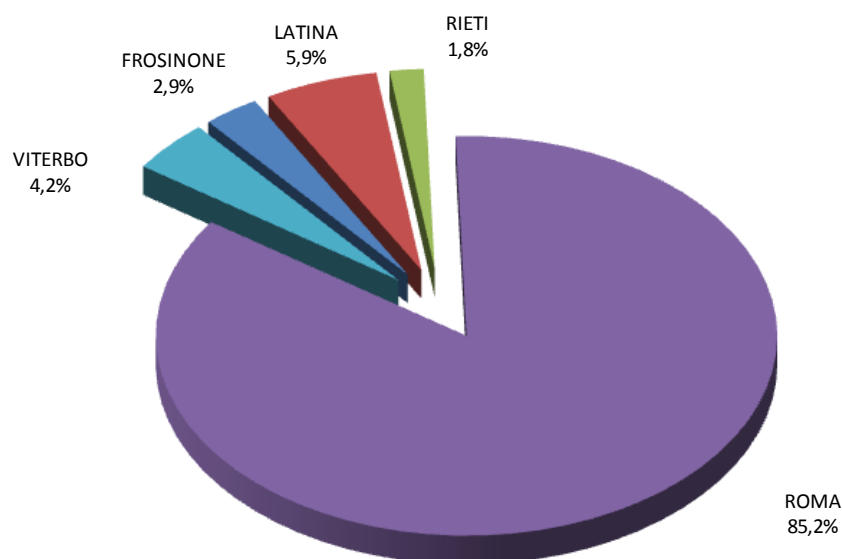


Tabella 10: NTN IP e incidenza su NTN e variazione annua per classi demografiche dei comuni

| Classi demografiche di comuni | n. comuni | NTN IP 2012 | Var% NTN IP 2011/12 | Quota NTN-IP per Classe | INC-NTN PF 2012 | Differenza INC 2011/12 |
|-------------------------------|------------|---------------|---------------------|-------------------------|-----------------|------------------------|
| < 5.000 | 253 | 697 | -42,1% | 3,7% | 21,2% | -6,1 |
| 5.000-25.000 | 96 | 2.625 | -42,2% | 14,0% | 35,8% | -7,6 |
| > 25.000 | 29 | 15.473 | -35,8% | 82,3% | 42,6% | -7,4 |
| LAZIO | 378 | 18.795 | -37,0% | 100% | 40,0% | -7,3 |

Figura 16: Quote NTN IP 2012 per classi demografiche dei comuni

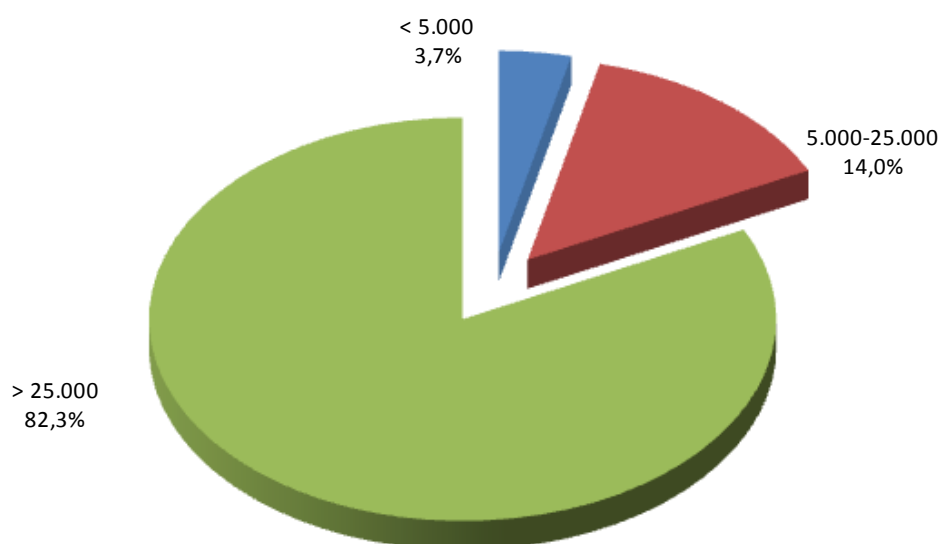
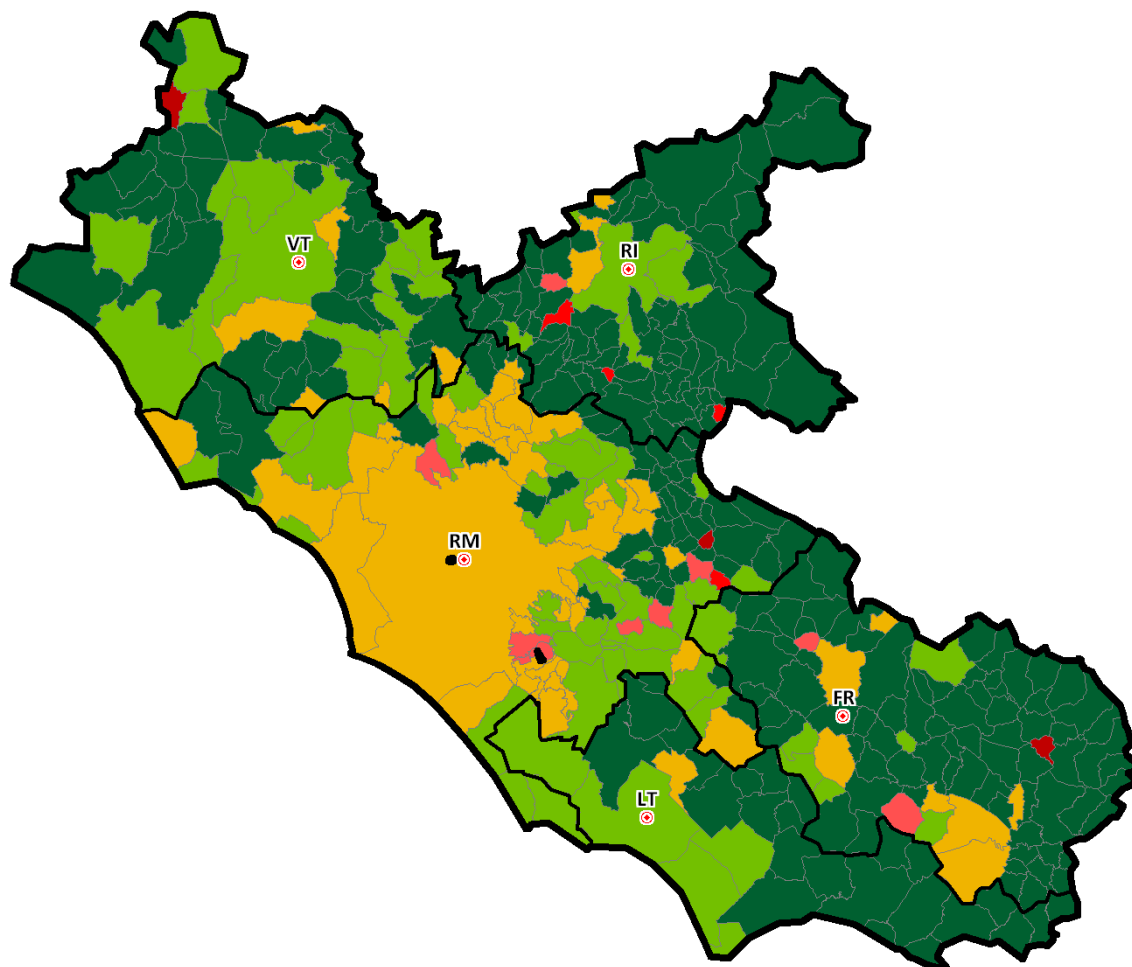


Figura 17: Mappa distribuzione incidenza NTN IP 2012 su NTN persone fisiche nei comuni della regione



Lazio

| | | |
|---|------------|-------|
| ■ | 70% - 100% | (3) |
| ■ | 60% - 70% | (4) |
| ■ | 50% - 60% | (9) |
| ■ | 40% - 50% | (46) |
| ■ | 30% - 40% | (67) |
| ■ | 0% - 30% | (249) |
| ■ | n.d. | (0) |



2.2 I capitali erogati e il tasso

Tabella 11: Capitale complessivo e unitario erogato e variazione annua per provincia, capoluogo e resto provincia

| Provincia | Capitale 2012 milioni € | Var.% Capitale 2011/12 | Quota Capitale per Provincia | Capitale unitario 2012 € | Differenza Capitale unitario 2011/12 € |
|----------------|----------------------------|------------------------------|---------------------------------|-----------------------------|--|
| FROSINONE | 57,5 | -48,2% | 2,0% | 104.966 | -786 |
| LATINA | 138,6 | -49,0% | 4,7% | 125.608 | -9.056 |
| RIETI | 35,3 | -40,3% | 1,2% | 106.440 | -135 |
| ROMA | 2.615,8 | -41,1% | 89,2% | 163.352 | -14.653 |
| VITERBO | 86,2 | -42,3% | 2,9% | 107.967 | -8.512 |
| LAZIO | 2.933,5 | -41,7% | 100,0% | 156.076 | -12.483 |
| Capoluoghi | Capitale 2012 milioni € | Var.% Capitale 2011/12 | Quota Capitale per Provincia | Capitale unitario 2012 € | Differenza Capitale unitario 2011/12 € |
| FROSINONE | 6,3 | -56,3% | 0,3% | 118.214 | -1.591 |
| LATINA | 36,2 | -54,4% | 1,8% | 120.666 | -15.642 |
| RIETI | 14,8 | -30,9% | 0,7% | 114.345 | 4.361 |
| ROMA | 1.941,0 | -38,9% | 96,1% | 177.059 | -18.207 |
| VITERBO | 21,9 | -39,9% | 1,1% | 109.759 | -8.480 |
| LAZIO | 2.020,3 | -39,3% | 100,0% | 173.484 | -16.985 |
| Non Capoluoghi | Capitale 2012 milioni € | Var.% Capitale 2011/12 | Quota Capitale per Provincia | Capitale unitario 2012 € | Differenza Capitale unitario 2011/12 € |
| FROSINONE | 51,2 | -47,0% | 2,5% | 103.542 | -396 |
| LATINA | 102,4 | -46,8% | 5,1% | 127.455 | -6.542 |
| RIETI | 20,5 | -45,7% | 1,0% | 101.386 | -3.348 |
| ROMA | 674,8 | -46,5% | 33,4% | 133.603 | -12.005 |
| VITERBO | 64,2 | -43,0% | 3,2% | 107.368 | -8.552 |
| LAZIO | 913,2 | -46,3% | 45,2% | 127.724 | -9.876 |

Figura 18: Quote capitale erogato nel 2012 per provincia

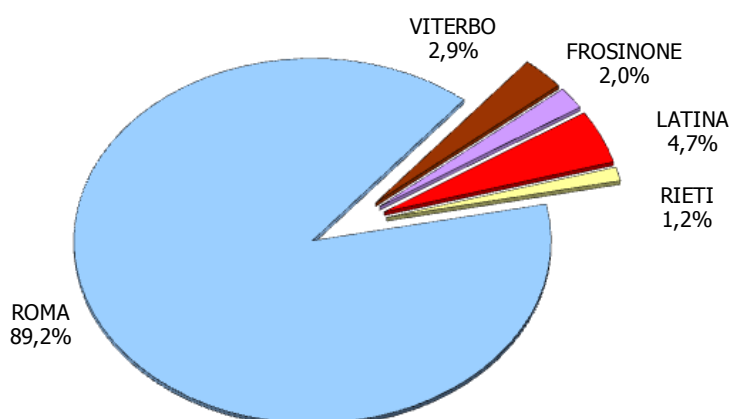




Figura 19: Numero indice del capitale erogato per provincia, capoluogo e resto provincia

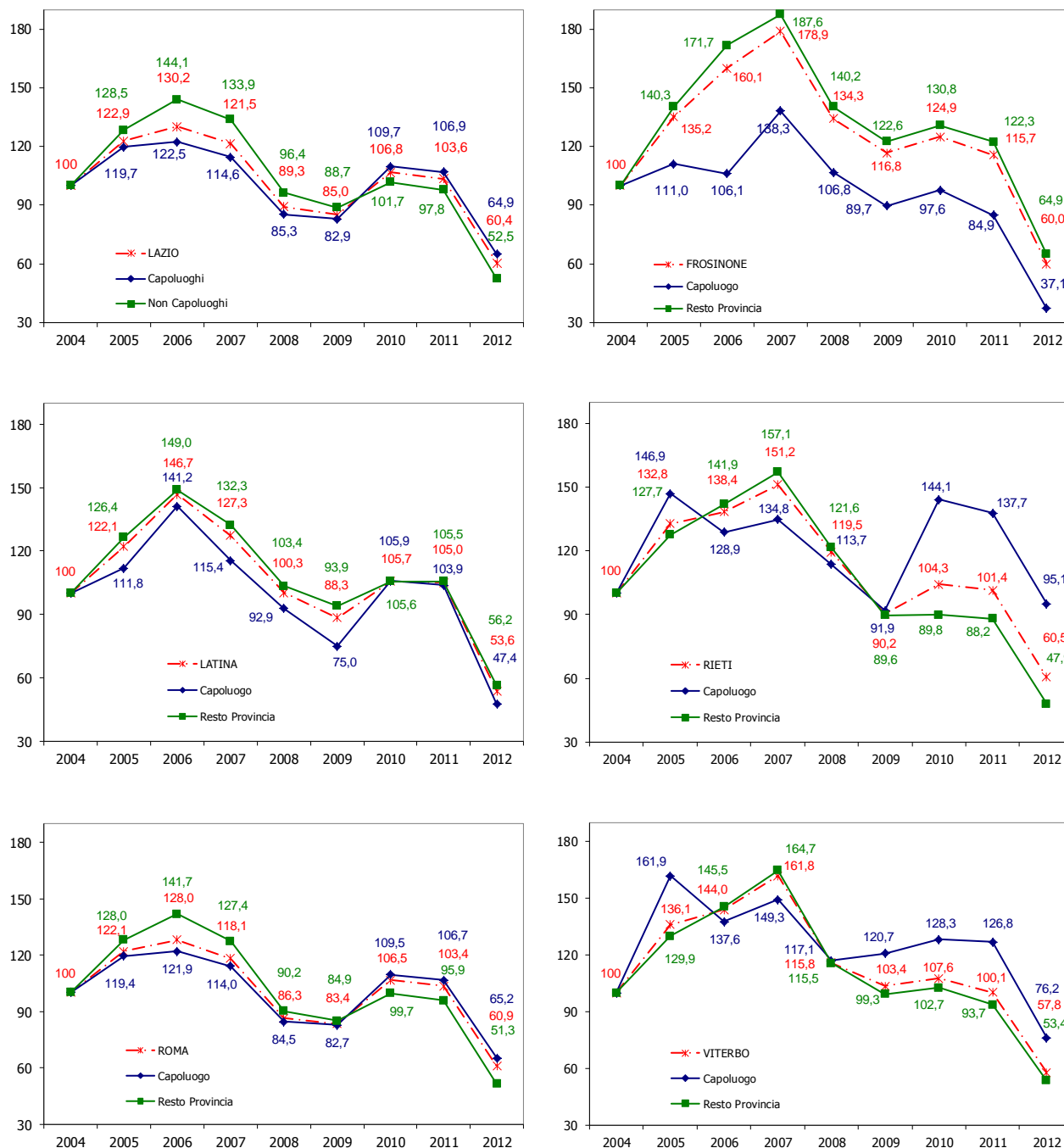


Tabella 12: Capitale complessivo e unitario erogato 2012 e variazione annua per classi demografiche dei comuni

| Classi demografiche di comuni | Capitale 2012 milioni € | var.% Capitale 2011/12 | Quota Capitale per classe | Capitale unitario 2012 € | Differenza Capitale unitario 2011/12 € |
|-------------------------------|-------------------------|------------------------|---------------------------|--------------------------|--|
| < 5.000 | 68,3 | -45,3% | 2,3% | 98.012 | -5.744 |
| 5.000-25.000 | 334,7 | -46,4% | 11,4% | 127.500 | -9.934 |
| > 25.000 | 2.530,5 | -40,9% | 86,3% | 163.540 | -14.131 |
| LAZIO | 2.933,5 | -41,7% | 100% | 156.076 | -12.483 |



Figura 20: Quote capitale erogato nel 2012 per classi demografiche dei comuni

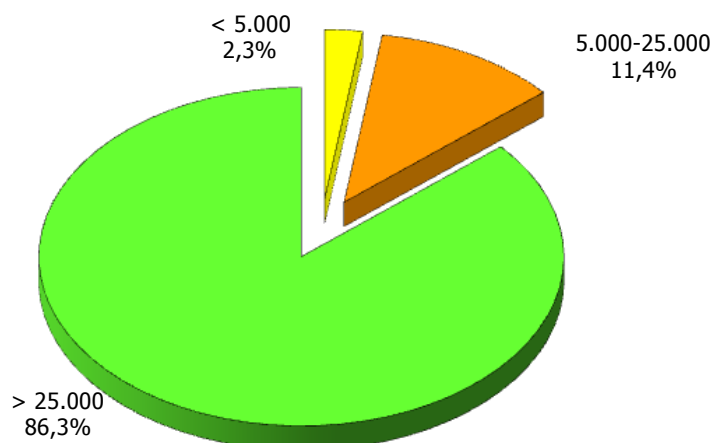
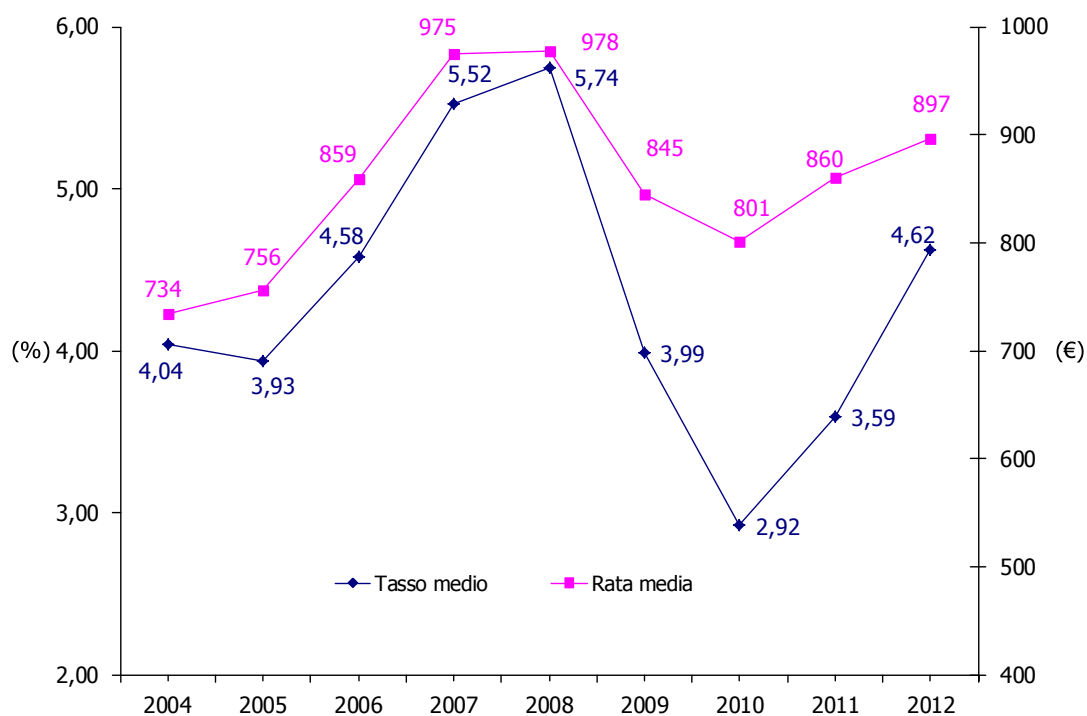


Tabella 13: Tasso d'interesse iniziale, durata media mutuo (anni), rata iniziale media mensile (€) e variazione annua

| Provincia | Tasso medio | Differenza tasso medio 2011/12 | Durata media anni | Differenza durata media 2011/12 anni | Rata media mensile € | Var% Rata media 2011/12 |
|--------------|--------------|--------------------------------|-------------------|--------------------------------------|----------------------|-------------------------|
| FROSINONE | 4,70% | 1,03 | 22,6 | -0,8 | € 628 | 12,0% |
| LATINA | 4,55% | 1,07 | 23,6 | -0,3 | € 724 | 4,7% |
| RIETI | 4,46% | 0,97 | 23,0 | -0,5 | € 618 | 11,2% |
| ROMA | 4,62% | 1,02 | 24,2 | -0,7 | € 936 | 3,5% |
| VITERBO | 4,60% | 0,98 | 22,5 | -0,7 | € 643 | 3,8% |
| LAZIO | 4,62% | 1,02 | 24,0 | -0,6 | € 897 | 4,3% |

Figura 21: Andamento tasso d'interesse medio iniziale e della rata iniziale media mensile per la regione



Indice delle figure

| | |
|---|----|
| Figura 1: Distribuzione NTN 2012 per intera provincia, capoluoghi e non capoluoghi..... | 2 |
| Figura 2: Numero indice NTN per intera provincia, capoluoghi e non capoluoghi..... | 3 |
| Figura 3: Andamento IMI per intera provincia, capoluoghi e non capoluoghi | 4 |
| Figura 4: Distribuzione NTN 2012 per classi demografiche di comuni | 5 |
| Figura 5: Indice NTN per classi demografiche dei comuni | 5 |
| Figura 6: Andamento IMI per classi demografiche dei comuni | 5 |
| Figura 7: Mappa distribuzione NTN 2012 nei comuni della regione..... | 6 |
| Figura 8: Mappa distribuzione IMI 2012 nei comuni della regione | 7 |
| Figura 9: Quote NTN 2012 per classi dimensionali delle abitazioni per intera provincia, capoluogo e resto provincia | 11 |
| Figura 10: Mappa dei differenziali delle quotazioni medie comunali 2012 (valore medio nazionale = 1)..... | 12 |
| Figura 11: Indice delle quotazioni OMI nazionale e per provincia, capoluogo e resto provincia | 13 |
| Figura 12: Quote di fatturato 2012 per intera provincia capoluogo e resto provincia | 15 |
| Figura 13: Quote NTN 2012 Magazzini e Box e posti auto per provincia..... | 16 |
| Figura 14: Numero indice NTN IP nazionale e per provincia, capoluoghi e resto provincia | 18 |
| Figura 15: Distribuzione NTN IP 2012 per provincia | 19 |
| Figura 16: Quote NTN IP 2012 per classi demografiche dei comuni..... | 19 |
| Figura 17: Mappa distribuzione incidenza NTN IP 2012 su NTN persone fisiche nei comuni della regione | 20 |
| Figura 18: Quote capitale erogato nel 2012 per provincia | 21 |
| Figura 19: Numero indice del capitale erogato per provincia, capoluogo e resto provincia | 22 |
| Figura 20: Quote capitale erogato nel 2012 per classi demografiche dei comuni..... | 23 |
| Figura 21: Andamento tasso d'interesse medio iniziale e della rata iniziale media mensile per la regione..... | 23 |

Indice delle tabelle

| | |
|--|----|
| Tabella 1: NTN ed IMI e variazione annua per intera provincia, capoluogo e resto provincia | 1 |
| Tabella 2: NTN ed IMI e variazione annua per classi demografiche dei comuni..... | 4 |
| Tabella 3: Superficie totale e media per unità (stima) delle abitazioni compravendute per provincia, capoluogo e resto provincia | 8 |
| Tabella 4: NTN 2012 per classi dimensionali delle abitazioni per provincia, capoluogo e resto provincia | 9 |
| Tabella 5: Variazione % NTN 2011/12 per classi dimensionali delle abitazioni per provincia, capoluogo e resto provincia | 10 |
| Tabella 6: Quotazione media e variazione annua per capoluoghi e non capoluoghi..... | 12 |
| Tabella 7: Stima del fatturato totale e medio per unità e variazione annua per provincia, capoluogo e resto provincia | 14 |
| Tabella 8: NTN ed IMI 2012 pertinenze | 16 |
| Tabella 9: NTN IP e incidenza su NTN e variazione annua per provincia, capoluogo e resto provincia..... | 17 |
| Tabella 10: NTN IP e incidenza su NTN e variazione annua per classi demografiche dei comuni..... | 19 |
| Tabella 11: Capitale complessivo e unitario erogato e variazione annua per provincia, capoluogo e resto provincia | 21 |
| Tabella 12: Capitale complessivo e unitario erogato 2012 e variazione annua per classi demografiche dei comuni | 22 |
| Tabella 13: Tasso d'interesse iniziale, durata media mutuo (anni), rata iniziale media mensile (€) e variazione annua | 23 |